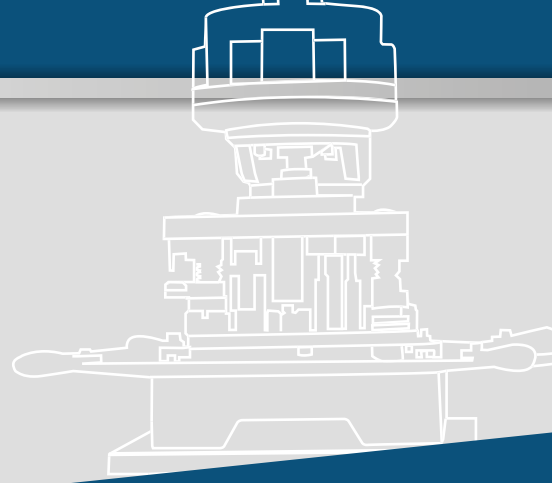


# CATALOGO DE MAQUINARIA

[www.herrajeseuropeos.com.mx](http://www.herrajeseuropeos.com.mx)



Herrajes Europeos



INDUSTRIAS AZ

- ◆ CORTADORAS
- ◆ PRENSAS
- ◆ FRESADORAS
- ◆ RETESTADORAS
- ◆ BANCOS DE TRABAJO

# PRENSAS



## PM-19 PRENSA MANUAL

Presna manual para mecanizar cualquier tipo de troquel para carpintería de aluminio.

### CARACTERÍSTICA GENERALES:

- Construcción sólida en acero fundido.
- Mínimo esfuerzo.
- Mayor recorrido.
- Sirve para cualquier matriz, por su gran dimensión de mesa.
- Palanca graduable en 4 posiciones

### CARACTERÍSTICA TÉCNICAS:

Medida de la mesa 350 x 180 mm.

Altura libre 240 mm.

Recorrido 130 mm.

Peso sin embalaje 42 Kg.



## PAR PULMÓN NEUMÁTICA

Pulmón neomática de 2500 kg de fuerza para mecanizar cualquier tipo de troquel para carpintería de aluminio.

### CARACTERÍSTICAS GENERALES:

- Gran rapidez de trabajo.
- Mínimo consumo de aire debido a su pequeña carrera.
- Accionamiento por medio de pedal neumático con protector.
- Incluye unidad de mantenimiento ( manómetro ).
- Incluye bridas de sujecion, pedal y grupo de filtraje.

### CARACTERÍSTICA TÉCNICAS:

Altura del pulmón: 485 mm.

Dimensiones de la base: 500x300 mm.

Unidad de fuerza: 2500 Kg.



## PNMG- 4000 PRENSA NEUMÁTICA

Presna neumática de 4000 Kg. de fuerza para mecanizar cualquier tipo de troquel para carpintería de aluminio.

### CARACTERÍSTICAS GENERALES:

- Base giratoria para poder troquelar desde el lado que mejor se acomode.
- Especialmente diseñada para trabajar series de carpintería de aluminio de una forma rápida y cómoda.
- Construcción sólida y robusta.
- Manejo y funcionamiento muy sencillo.
- Accionamiento a través de un pedal con protector y enclavamiento.
- Gran espacio de paso de perfiles tanto en la zona central como a través de los laterales.

### CARACTERÍSTICA TÉCNICAS:

Fuerza máxima: - 4.000 Kg.

Carrera máxima: - 80 mm REGULABLE (de 30 a 80 mm).

Desplazamiento de la maza: - 70 mm.

Medidas principales PNMG-4000: - 500 x 600 x 1.485 mm.



### **PVS/3000-4 PRENSA NEUMÁTICA CON MESA GIRATORIA PARA 4 TROQUELES**

Prensa neumática 3000 Kg. Especialmente diseñada con su alimentador para estacionar hasta 4 matrices, pudiendo trabajar con cualquiera de ellas sin pérdidas de tiempo en su acoplamiento.

#### **CARACTERÍSTICAS GENERALES:**

- Plato giratorio para estacionar hasta 4 troqueles.
- Sin pérdida de tiempo al cambiar línea en la prensa.
- Accionamiento por pedal con protector y enclavamiento.
- Incluye bridas de sujeción y bancada.
- Construcción sólida en acero fundido.

#### **CARACTERÍSTICA TÉCNICAS:**

Carrera máxima: 40 mm.  
Fuerza máxima: 3000 Kg.  
Medidas principales: 1,350 x 800 x 800 mm

## **FRESADORAS DE TESTAS**



### **EPA-3000 FRESADORA**

La fresadora de testas portátil EPA-3000 está pensada para realizar cualquier tipo de ranura en las testas de los perfiles, dejando un ajuste perfecto a cualquier perfil transversal.

#### **CARACTERÍSTICAS GENERALES:**

- El movimiento del eje-portafresas se realiza de manera automática y efectúa en sentido contrario a su desplazamiento.
- Regulación de altura para una mayor comodidad de trabajo.
- Cuerpo de aluminio, pintura electrostática de larga duración.

#### **CARACTERÍSTICA TÉCNICAS:**

Carrera útil de fresado - 135 x 85 mm.  
Medidas principales - 555 x 325 x 415 mm.  
Motor 1,5 CV de potencia y 3.000 r.p.m.  
Corriente 220v monofásica.



PODEMOS FABRICAR LAS FRESAS PARA TODAS LAS LINEAS COMERCIALES. E INCLUSO PARA PROYECTOS ESPECIALES.



### **FTG/N FRESADORA DE TESTAS CON CORTE ANGULAR**

Para realizar automáticamente cualquier tipo de ranura en las testas de los perfiles, además de permitir diferentes ángulos de corte, para realizar diseños especiales únicos.

#### **CARACTERÍSTICAS GENERALES:**

- Proceso de fresado en diferentes ángulos
- Cambio rápido de juego de fresas.
- Movimiento hidroneumático.
- Sistema de sujeción vertical y horizontal neumático.
- Sistema de doble altura de corte.
- Botón de fijación de seguridad para procesos de corte.

#### **CARACTERÍSTICA TÉCNICAS:**

Medidas principales: 810 x 458 x 1,000 mm.  
Motor 1,5 CV de potencia y 3.000 r.p.m.  
Corriente 220v trifásica ó monofásica.

# FRESADORAS COPIADORAS



CONTAMOS  
CON DIFERENTES  
MEDIDAS DE  
FRESOLIN



## FC-300 FRESADORA COPIADORA

Máquina portátil, especialmente diseñada para los trabajos de carpintería de aluminio. Especializada realizando todo tipo de resagues. Por ejemplo, cerraduras de bocas de llaves, cierres embutidos, multipuntos, bisagras, etc. Además de fresados especiales que requieran gran exactitud para un excelente funcionamiento.

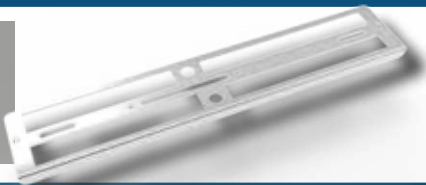
### CARACTERÍSTICAS GENERALES:

- Trabaja mediante **plantilla ó manualmente** por coordenadas graduadas milimétricamente en sentido longitudinal o transversal.
- Cuerpo de aleación de aluminio especial pitado con pintura electrostática de larga duración.
- Patas especiales para evitar la vibración.
- Incluye 2 topes de sujeción.

### CARACTERÍSTICA TÉCNICAS:

Velocidad del husillo - 27.000 r.p.m.  
Capacidad del fresado: 185 x 95 x 132 mm. (X,Y,Z)  
Corriente eléctrica: **110 W.**

PODEMOS HACER  
TUS PLANTILLAS  
DE ACUERDO A TUS  
NECESIDADES



## FC-400N FRESADORA COPIADORA

Máquina semiautomática de fabricación robusta especialmente diseñada para los trabajos de carpintería de aluminio. Especializada realizando todo tipo de resagues. Por ejemplo, cerraduras de bocas de llaves, cierres embutidos, multipuntos, bisagras, etc. Además de fresados especiales que requieran gran exactitud para un excelente funcionamiento.

### CARACTERÍSTICAS GENERALES:

- Trabaja mediante **plantilla ó manualmente** por coordenadas graduadas milimétricamente en sentido longitudinal o transversal.
- 2 mordazas de fijación neumática.
- Doble plantilla de copiado.
- Cabina de chapa robusta, con pintura electrostática duradera.
- Patas especiales para evitar la vibración.
- Incluye variador de frecuencia que permite trabajar a 220V.

### CARACTERÍSTICA TÉCNICAS:

Velocidad del husillo - 15.350 r.p.m.  
Capacidad del fresado: 255 x 110 x 110 mm.(X,Y,Z)  
Potencia del motor - 1,5 CV.  
Corriente 220v trifásica ó monofásica.

PODEMOS  
HACER TUS  
PLANTILLAS DE  
ACUERDO A TUS  
NECESIDADES



# CORTADORAS



## TM-400 TRONZADORA PORTÁTIL, DISCO DE 400 MM

Diseñada para procesos de corte de perfiles de aluminio. La portátil más fuerte para carpintería de aluminio.

### CARACTERÍSTICAS GENERALES:

- Característica de corte de izquierda a derecha a grados estándar : 15°-22,5°- 30°-45°-90° y corte libre en varios ángulos.
- Característica de corte a 45° con inclinación a la izquierda.
- Cabina de bandas para aislar vibraciones.
- Sistema de amortiguación y cubierta protección de corte.
- Cuenta con 2 mordazas de sujeción.

### CARACTERÍSTICA TÉCNICAS:

Corriente 220v trifásica.  
Opcional variador para 220v monofásico ó trifásico.  
Disco de 400 mm.  
Llave de servicio.  
Altura : 800 mm. / Ancho : 530 mm. /  
Largo : 590 mm. / Peso: 47 Kg.



## CM-400M TRONZADORA MANUAL DISCO 400 MM Y MORDAZAS NEUMÁTICAS

Diseñada para procesos de corte de perfiles de aluminio y PVC. Excelente calidad de corte y mordazas de sujeción.

### CARACTERÍSTICAS GENERALES:

- Característica de corte de izquierda a derecha a grados estándar : 15°-22,5°- 30°-45°-90° y corte libre en varios ángulos.
- Proceso de corte manual.
- Cubierta metálica de protección de disco.
- Cabina de bandas para aislar vibraciones.
- Protección de disco.
- Cabina de chapa robusta, con pintura electrostática duradera.
- Sistema neumático con 4 mordazas.

### CARACTERÍSTICA TÉCNICAS:

Corriente 220v trifásica.  
Opcional variador para 220v monofásico ó trifásico.  
Disco de 400 mm y Llave de servicio.



## ACAF-400 TRONZADORA AUTOMÁTICA DISCO 400 MM

Diseñada para procesos de corte de perfiles de aluminio y PVC. Sistema de corte de disco ascendente preciso.

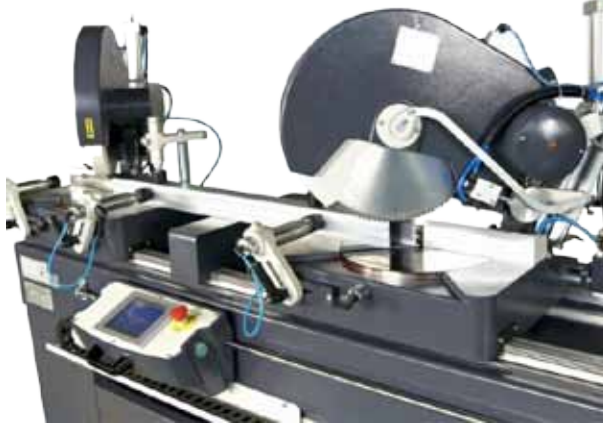
### CARACTERÍSTICAS GENERALES:

- Sistema de funcionamiento automático.
- Proceso de corte hidroneumático.
- Ajuste de la velocidad de corte de acuerdo con el perfil.
- Disco graduado giratorio sobre pista de rodadura plana con enclavamientos fijos de 15°± 22,5°± 30°± 45°± y posicionamiento de cualquier grado intermedio a derechas e izquierdas.
- Transmisión sobre carcasa robusta en su rodadura, soportando el motor y con deslizamiento vertical sobre columnas.
- Cobertura de protección de disco.

### CARACTERÍSTICA TÉCNICAS:

Corriente 220v trifásica.  
Opcional variador para 220v monofásico ó trifásico.  
Disco de 400 mm.  
Motor de 2 CV a 3.000 r.p.m  
Capacidad de corte: 90°: 230 x 150 mm / 45°: 173,5 x 150 mm  
Dimensiones: 770 x 850 x 1200 mm. Peso: 161,5 Kg.

# CORTADORAS



## AZ-UL 400 TRONZADORA AUTOMÁTICA DOBLE CABEZAL

Diseñada para procesos de corte de perfiles de aluminio y PVC. Corte automático, rendimiento y precisión.

### CARACTERÍSTICAS GENERALES:

- Sistema de funcionamiento automático.
- Movimiento hidroneumático.
- Cobertura de protección de disco.
- Desplazamiento de cabezales para cortar a 45°-90° y en todos los otros ángulos entre 45°-90°.
- Con PLC, proceso de serie.
- Precisa medición con indicador digital.
- Proceso de programación y larga memoria.
- Pintura electrostática resistente y duradera.

### CARACTERÍSTICAS TÉCNICAS:

Disco de **400 mm.** (2 piezas)  
Llave de servicio y sistema de lubricación.  
Altura : 1.500 mm. / Ancho : 1.000 mm. / Largo : 4.000 mm.  
Peso : 420 Kg.



## AZ-UL 500 TRONZADORA AUTOMÁTICA DOBLE CABEZAL

Diseñada para procesos de corte de perfiles de aluminio y PVC. Corte automático, precisión, rendimiento y seguridad.

### CARACTERÍSTICAS GENERALES:

- Sistema de funcionamiento automático.
- Movimiento hidroneumático.
- Cobertura de protección de disco.
- Desplazamiento de cabezales para cortar hacia el exterior entre 90°-45° y hacia el interior y en todos los otros ángulos entre 45°-90°.
- Con PLC, proceso de serie y precisa medición.
- Proceso de programación y larga memoria.
- Con 3 servo motores, movimiento rápido y seguro.
- Corte progresivo con un solo cabezal.
- Corte de tramos largos

### CARACTERÍSTICAS TÉCNICAS:

Disco de **500 mm.** (2 piezas)  
Alimentador, llaves de servicio y sistema de lubricación.  
Altura : 1.680 mm. / Ancho : 1.200 mm.  
Largo : 4.250 mm. / Peso : 950 Kg.



## VAL-500 TRONZADORA DE CORTE FRONTAL

Diseñada para procesos de corte de perfiles de aluminio y PVC. Disco de 500 mm para cortar perfiles grandes.

### CARACTERÍSTICAS GENERALES:

- Sistema de funcionamiento automático.
- Movimiento hidroneumático.
- Cobertura de protección de disco.
- Desplazamiento automático para cortar hacia el exterior entre 90°-45° y hacia el interior y en todos los otros ángulos entre 45°-90°.
- Con PLC, proceso de serie y precisa medición
- Proceso de programación y larga memoria.

### CARACTERÍSTICAS TÉCNICAS:

Disco de **500 mm.**  
Incluye mesa medidora digital.  
Alimentador, llaves de servicio y sistema de lubricación



# CARROS MEDIDORES



## MR-4000 M MESA DE RODILLO MEDIDOR 4,000mm

## MR-3000 M MESA DE RODILLO MEDIDOR 3,000mm

Mesas de salida de corte de 3 y 4 metros de largo con lector. Los rodillos facilitan el desplazamiento de los perfiles sin dañar ni maltratar el material.

### CARACTERÍSTICAS GENERALES:

- Visualizador mecánico y tope móvil.
- Bloqueo neumático mediante válvula manual fijando posición.
- Dos terminales: 90° y 45°
- Altura regulable de mesa.

### CARACTERÍSTICA TÉCNICAS:

MR-3000 M: Largo 3,500 x Alto 850 - 1,000 x Ancho 200 mm

MR-4000 M: Largo 4,500 x Alto 850 - 1,000 x Ancho 200 mm

# BANCO DE TRABAJO Y MONTAJE



## MTMB -5000 BANCO DE TRABAJO BASCULANTE

Mesa especializada para realizar el armado de ventanas de **Aluminio y PVC**, de una manera eficiente y sin causar daños al terminado. Especializada en medidas grandes para puertas y con inclinación para facilitar el montaje de hojas de vidrio de gran tamaño.

### CARACTERÍSTICAS GENERALES:

- Mesa basculante con inclinación de 0° a 60° para obtener diferentes posiciones y trabajar cómodamente.
- Mesa de trabajo extensible y corredera. Permite trabajar con grandes dimensiones de puertas y ventanas.
- Dispone de frenos para fijar la dimensión deseada.
- Mesa construida en acero y pintura de alta resistencia.
- Dispone de conexiones eléctricas y neumáticas.

### CARACTERÍSTICA TÉCNICAS:

Peso ..... 172 Kg.

Dimensiones del embalaje..... Ancho 1715 x Altura 1090 x

Largo 2160 mm. Peso: 200 Kg.



## MTM-4000 BANCO DE TRABAJO Y MONTAJE

Mesa especializada para realizar el armado de ventanas de **Aluminio y PVC**, de una manera eficiente y sin causar daños al terminado. Medida ajustable para poder trabajar con diferentes tamaños.

### CARACTERÍSTICAS GENERALES:

- Mesa longitudinal variable: **3 metros a 4 metros.**
- Mesa transversal variable: **1 Metro a 2 Metros.**
- Dispone de frenos para fijar la dimensión deseada.
- Dispone de conexiones eléctricas y neumáticas.
- Portarrollos para felpa y empaque.
- Cajoneras para tornillería.

### CARACTERÍSTICA TÉCNICAS:

Peso ..... 172 Kg.

Dimensiones del embalaje..... Ancho 1850 x Altura 900 x

Largo 250 mm. Peso: 200 Kg.

# PRENSA MANUAL



**EJEMPLO:**  
Troquelado  
S-80



## PZ - 10 PRENSA MANUAL PORTÁTIL

Diseñada para hacer resaques en los extremos del perfil de aluminio, para unir esquinas con escuadras de botón.

### CARACTERÍSTICAS GENERALES:

- Cuerpo en aluminio reforzado.
- Cuchillas en acero sólido y fácil recorrido de palanca gracias a su engranaje especial.
- Cuenta con tope de posición.
- La PZ-10 está preparada para hacer los resaques para la hoja de la Serie 80, Corrediza Eurovent Premium de Cuprum.

### SUPLEMENTOS OPCIONALES

Se venden los adaptadores (Fundas), que nos permiten cambiar la medida para diferentes modelos de escuadras de botón para diferentes líneas perimetrales.

#### Equipamiento opcional PZ-10:

No. Parte	Escuadra	Serie	Operación
FUNDA F1	ESC1130 MONT	150 y 80	Marco y hoja(150)
FUNDA F2	ESC1130 MONT	45	Marco y hoja
FUNDA F3	ESC1129 MONT	60	Marco
SIN FUNDA	ESC1130 MONT	80	Hoja

## PZ - 11 PRENSA MANUAL PORTÁTIL

Diseñada para hacer resaques en los extremos del perfil de aluminio, para unir esquinas con escuadras de botón.

### CARACTERÍSTICAS GENERALES:

- Cuerpo en aluminio reforzado.
- Cuchillas en acero sólido y fácil recorrido de palanca gracias a su engranaje especial.
- Cuenta con tope de posición.
- La PZ-11, está preparada para hacer los resaques para la hoja serie 60, Corrediza Eurovent de Cuprum. Escuadra de botón cod: ESC - 499.

#### Equipamiento opcional PZ-11:

No. Parte	Escuadra	Serie	Operación
SIN FUNDA	ESC-499 MONT	60	Hoja Mosquitero

## SERVICIO TÉCNICO

01800 777 4387

## SUCURSALES

### Guadalajara (Matriz)

Av. Gobernador Curiel No. 1750  
Col. Morelos C.P. 44910  
Tel. +52 (33) 3812-9699,  
3812-9688. Guadalajara, Jal.

### Suc. México

Dom. Pekín No. 172  
Col. Aquiles Serdan C.P. 15430  
Tel. +52 (55) 1114 -1200,  
1114-8217. Guadalajara, Jal.



**Herrajes Europeos**