

**He** Herrajes Europeos®

**INDALUM**  
PERFILES DE ALUMINIO

HERRAJES Y SOLUCIONES  
DE ALTO DESEMPEÑO PARA EL ALUMINIO  
MARCAS EXCLUSIVAS

Más que un Herraje. Una **Solución.**

EDICIÓN  
2026

Sitio web: [www.heu.mx](http://www.heu.mx)  
[@herrajeseuropeos](https://www.instagram.com/herrajeseuropeos)



# ÍNDICE

## LÍNEAS CORREDIZAS

	Pág.
Nosotros	2
Nuestras marcas exclusivas	3
<b>Herraje para líneas corredizas</b>	
Carretillas Pabose	6
Carretillas de ruedas metálicas y pista de acero inox.	10
Cierres embutidos	11
Contras y ganchos para cierres embutidos	13
Tiradores	13
Uñeros	14
Bloqueos y Topes	15
Monopuntos	15
Multipuntos de gancho antifalsa maniobra	16
Multipuntos de bulón	17
Multipuntos de bulón anticorrosivo tricoat	18
KITS para multipuntos	19
Multipunto y manillas de gancho CPM	20
Manillas para multipunto	21
<b>Familia general de manillas</b>	
Escuadras de armado y alineación	27
Cerraduras	28
KITS para corredizas	30
Empaques para envidriar	32
Felpas para sellar	32
<b>Herrajes para líneas batientes</b>	
Cerraduras	35
Manillas para cerraduras	38
Cilindros para cerraduras	39
<b>Amaestramiento de llaves</b>	
Escudos para cilindros	41
Cierra puertas	41
Cremonas practicables	42
<b>Oscilobatiente</b>	
KITS de sistema oscilobatiente	44
Cierre bidireccional	47
Accesorios para practicables	48
Bisagras	49
Cierres de presión	50
Escuadras de armado y alineación	51
<b>Brazos de Proyección</b>	
Brazos para Cámara Europea	55
Brazos limitadores	55
Pasadores	56
Empaques para envidriado y sellado	57
Calzos para vidrio	57
<b>Maquinaria</b>	
Motor con cadena para apertura automática	61

## LÍNEAS BATIENTES Y PRACTICABLES

# NOSOTROS

## LA SOLUCIÓN EUROPEA DEL SECTOR

Somos una empresa especializada en la comercialización de herrajes, maquinaria y accesorios de la más alta calidad para la industria de la carpintería de aluminio y PVC. Gracias a nuestra estricta selección de proveedores en Europa, ofrecemos sin duda la mejor solución del mercado, contando con la más amplia variedad de productos exclusivos, teniendo como respaldo más de 15 empresas europeas de talla mundial con muchos años de experiencia.

### NUESTRA MISIÓN

Nuestro compromiso es cubrir las necesidades y expectativas de nuestros clientes, mediante el suministro de novedosas soluciones que ayuden al desarrollo y mejoramiento de calidad en la ventanería de nuestro país. Así mismo, buscamos contribuir en las obras de nuestros clientes, logrando que sean obras representativas, que se adapten a las nuevas tendencias arquitectónicas.

### NUESTRA VISIÓN

- Estar a la vanguardia tecnológica y en el desarrollo de nuevos productos funcionales y de alta calidad.
- Ser una empresa líder de confianza en el mercado mexicano.
- Ser una empresa financieramente sólida y competitiva.
- Convertirnos en el proveedor por excelencia de las nuevas empresas.
- Promover el trabajo en equipo y el crecimiento profesional de los colaboradores.

### SERVICIOS



**Comercialización de Herrajes y Accesorios :** Contamos con los herrajes de mayor calidad en el mercado, fabricados y probados bajo normas Europeas, tanto para las líneas nacionales como para líneas Europeas de mayor prestación.



**Comercialización de Maquinaria :** Manejamos la mejor marca de maquinaria europea especialmente diseñada para el trabajo de ventanería de aluminio y PVC, desde alta producción y gran formato de perfiles hasta maquinaria básica de inicio de gran calidad y precisión.



**Asesoría Técnica:** Ofrecemos diferentes herramientas para nuestros clientes , desde cursos, capacitaciones y el soporte técnico necesario para que conozcan las ventajas de nuestros productos.



**Soporte en Proyectos de Ingeniería:** Brindamos apoyo técnico a nuestro clientes en todos sus proyectos, proponiendo opciones de herrajes existentes en el mercado, hasta en el desarrollo de nuevas soluciones, con la finalidad de buscar el óptimo funcionamiento de sus sistemas.



**Asistencia Técnica en Maquinaria:** Damos servicio de mantenimiento y asesoría de reparación de maquinaria de cualquiera de nuestras marcas asociadas con el absoluto respaldo para ingeniería y refacciones.



**Certificaciones:** Todos nuestros productos cuentan con las certificaciones y garantías de manufactura bajo normas Europeas.

## MARCAS EXCLUSIVAS EUROPEAS



Desde 1965 Pabose se ha desarrollado como el fabricante más confiable y competitivo para fabricar carretillas y rodamientos para líneas corredizas de aluminio, PVC y madera. A través de los años ha perfeccionado y depurado el producto para aumentar sus prestaciones y capacidades. Cuenta con los rodamientos para soportar mayor peso en todo el mercado mundial. Actualmente Pabose se vende por todo el mundo para más de 30 Países superando su calidad y manteniéndose como la referencia en el mercado. Su portafolio cubre diferentes rangos de capacidad para líneas existentes de diferentes extrusores, así como también el desarrollo para proyectos personalizados que así lo requieran.



Alualpha, nos brinda un amplio portafolio de herrajes y accesorios especializados en cámara europea, cierres para corredizas, bisagras, etc. buscando mantener una ventaja competitiva en el mediano y largo plazo, aseguramos una capacidad y determinación para innovar, obteniendo mejoras continuas de nuestros productos para poder ofrecer a nuestros clientes productos consistentes y sostenibles, mientras mantenemos los más altos niveles de calidad y servicio. Ubicado en el municipio de Sintra, a 38 km de Lisboa, cuenta con modernas instalaciones con aproximadamente 30,000 m<sup>2</sup> de los cuales 7,000 m<sup>2</sup> son cubiertos y pronto serán 12,000 metros<sup>2</sup>.



La maquinaria Mecal se distingue por ser desarrollada especialmente para las empresas que fabrican ventanas. A través de los años se han incorporado las necesidades que se requieren en este ramo de producción. Las actividades y la cadena de producción Mecal permiten ofrecer una gama de productos estructurada y un amplio abanico de modelos. Todos destacan por su alto nivel de tecnología e innovación, a la vez que, por su facilidad y comodidad de uso, que hace que sean sencillos y funcionales. Mecal cuenta con varias divisiones: aluminio, PVC y acero. Los productos se diseñan, desarrollan, crean y entregan 'llave en mano', listos para ponerlos en funcionamiento, ya se trate de productos de serie o de productos personalizados.



El especialista a nivel mundial en cerraduras desde líneas básicas hasta puertas de alta seguridad para uso residencial y comercial. En 1935, echan raíces en el Alto Deba, una comarca de referencia con más de un siglo de tradición a sus espaldas. Los más de 70 años en el mundo de la cerrajería, nos proporcionan un gran conocimiento y especialización en el sector. Tenemos vocación y basamos nuestra propuesta de valor en soluciones que cubren las necesidades de los clientes con innovación tecnológica y no tecnológica. Esto nos posiciona un paso por delante del mercado ofreciendo soluciones innovadoras y exclusivas con un componente tecnológico importante.



Incorporamos la maquinaria italiana Graf Synergy, que combina software inteligente y componentes avanzados para PVC. Su exclusiva tecnología V-Perfect permite soldaduras invisibles y esquinas perfectas, elevando la calidad y el acabado de las ventanas. Esta marca obtuvo la calificación Silver Ecovadis, una de las certificaciones internacionales más prestigiosas en el ámbito de la sostenibilidad medioambiental, social y de gobernanza (ESG).

## Securistyle

Securistyle es un proveedor líder en el mercado de soluciones de herrajes para cerramientos de todo tipo, una marca conocida y respetada en todo el mundo. Se especializa en ventilación natural para grandes aberturas de ventanas comerciales, proporciona a los arquitectos y especificadores soluciones de hardware innovadoras y confiables que pueden diseñarse, probarse y validarse para los requisitos específicos del proyecto.

ISO14001: 2015. Para facilitar al máximo el proceso de selección de productos, apoyamos nuestras soluciones con pruebas y datos de productos, declaraciones medio ambientales y especificaciones de diseño. El grupo Assa Abloy opera en más de 70 países y emplea aproximadamente a 47.000 personas.

## LORFID-BAM

ALUMINIUM ACCESORIES

Empresa fundada en 1999, desde sus comienzos está dedicada a la fabricación y comercialización de accesorios para la carpintería metálica. Actualmente disponemos de unas instalaciones de 6000 metros cuadrados, ubicadas en el polígono de Villadangos del Páramo, en León, España. Contamos con un equipo humano con experiencia, juventud y un gran espíritu de sacrificio y mejora día a día para satisfacer nuestros dos principales objetivos: calidad y servicio. La estrategia de la empresa se enfoca en alcanzar una fabricación creciente y competitiva respetando la calidad de nuestros productos apostando por el factor precio en un mercado altamente competitivo.

## ISOGOM

Juntas y perfiles

En Isogom Sistemas, S.L. nos dedicamos desde 1992, a la transformación de Polímeros termoplásticos mediante proceso de extrusión en continuo de perfiles rígidos y juntas flexibles de diversas durezas, así como extrusión en los diferentes tipos de caucho vulcanizado. Disponemos de diversas líneas de mono extrusión y coextrusión de productos plásticos y líneas específicas para la extrusión y vulcanización de EPDM y silicona. Otra opción de suministro son las juntas de caucho en doble dureza de compacto y espumado. Nuestra amplia gama de productos se utiliza en sectores tan diversos como construcción, carpintería, fachadas ligeras, mamparas de baño, mobiliario y equipos urbanos.

## MONTICELLI

Monticelli es la única empresa especializada exclusivamente en escuadras de unión para ventanas y cerramientos de Aluminio y PVC, desde su diseño y desarrollo hasta la fabricación del producto terminado, se lleva a cabo íntegramente en plantas italianas con la dedicación de todos nuestros recursos. La atención al detalle se traduce en juntas de esquina de máxima calidad. Nuestro sistema de aseguramiento de la calidad se compone de nuestros recursos y actividades que llevamos a cabo para lograr nuestro objetivo, que es la plena satisfacción del cliente.

## MASTER

ACCESSORIES FOR WINDOWS AND DOORS

Desde 1986, el Grupo Master proyecta y realiza accesorios y componentes de alta tecnología para cerramientos en aluminio, invirtiendo en la calidad de los materiales, investigación avanzada y tecnología punta, con una fuerte integración vertical de la producción. La producción se basa en 7 líneas de producto genéricas: escuadras, herrajes para ventanas, herrajes para puertas, manillar, automatización, fachada acristalada y sistemas de corredera. Integrado en el Grupo Master, MasterLAB es el centro de desarrollo e investigación, con laboratorio de pruebas propio. Su misión está basada en la innovación continuada, soporte técnico a nuestros clientes, experimentación, definición de nuevas tendencias constructivas como la fabricación aditiva que hacen de MasterLAB el corazón tecnológico del Grupo Master.



Uno de los especialistas más grandes a nivel mundial en productos para el mercado de la ventanería de PVC, un ramo que crece cada vez más en nuestro país por sus comprobadas ventajas en la funcionalidad y estandarización para su fabricación en proyectos de cualquier tamaño. Fabrican y producen sus productos de acuerdo con los más altos estándares de calidad. Nos consideramos un socio creativo y altamente responsable, con un gran interés en el éxito de nuestras empresas.

# CARRETILLAS

EFICIENCIA Y DURABILIDAD



**Manufacturas Pabose** diseña y fabrica carretillas a partir de los requerimientos técnicos específicos de cada línea corrediza de aluminio. Se define con precisión la geometría, los materiales y el sistema de rodamiento para asegurar un desplazamiento **suave, preciso y una vida útil prolongada**. Cada modelo se somete a rigurosas **pruebas de hasta 25,000 ciclos y altas cargas de trabajo**, lo que nos permite garantizar y asegurar el rendimiento y la capacidad necesitada.

Características de nuestras Carretillas Pabose



**Anticorrosivas**

Ejes, tornillería y rodamientos en acero inoxidable anticorrosivo para costa.



**Alta capacidad de carga**

Cuerpos reforzados para soportar altas cargas de trabajo en cada situación.



**Suavidad y precisión**

Rodamientos a base de bolas y agujas según los requerimientos de funcionamiento.



**Ajuste de altura**

Opción de ajuste de altura para corrección de posición.



**Normas europeas**

Pruebas de laboratorio para resistencia de materiales y funcionamiento.



**Ajuste perfecto**

Sistema basculante que alinea todas las ruedas trabajando equilibradamente sobre el riel.

Consulta los certificados de fabricación con tu asesor comercial. Recuerda que sólo Pabose, supera a Pabose.

**TRADICIONAL S 1-1/2" y 2"**

**100V/01L**

Carretilla fija  
Cap. de carga  
15 Kg. x Pza.  
Para Vitrina.



**101 E 1 1/2**

Carretilla fija. Fijación sin tornillo.  
Cap. de carga  
15 Kg. x Pza.  
Tradicional: S-1-1/2" y 2".



**101/1 1/2-MI**

Carretilla fija.  
Cap. de carga  
15 Kg. x Pza.  
Tradicional:  
S 1-1/2" y 2".



**T 101/1 1/2-MI**

Carretilla fija de dos ruedas.  
Cap. de carga  
30 Kg. x Pza.  
Tradicional:  
S 1-1/2" y 2".



**102/2-MI**

Carretilla fija para perfil puerta.  
Cap. de carga  
20 Kg. x Pza.  
Tradicional:  
S 1-1/2" y 2".



**CANCEL DE BAÑO**

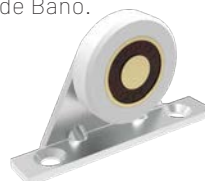
**105/B/M**

Carretilla Colgante.  
Cap. de Carga  
15 Kg. x Pza.  
S-Cancel de Baño.



**105/BM 24**

Carretilla colgante con rueda de bolas inoxidable. Cap. de Carga  
12 Kg. x Pza.  
S-Cancel de Baño.



# CARRETILLAS

## TRADICIONAL 3" - EUROALUM S-3800, S-3900

### 103/3-MI

Carretilla fija de sistema de bolas. Cap. de carga 25 Kg. x Pza.

Tradicional: 3".

Euroalum: S-3800, S-3900.



### 103/3 AM.I

Carretilla fija de agujas con protección anticorrosiva. Cap. de carga: 70 Kg. x Pza.

Tradicional: 3".

Euroalum: S-3800, S-3900.



### T-103/3-MI

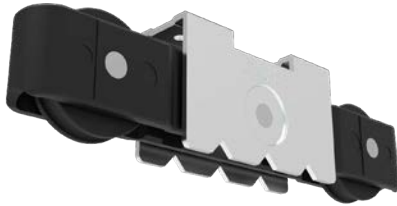
Tandem basculante con sistema de bolas.

Cap. de carga 50 Kg. x Pza.

Tradicional: 3".

Euroalum:

S-3800, S-3900.



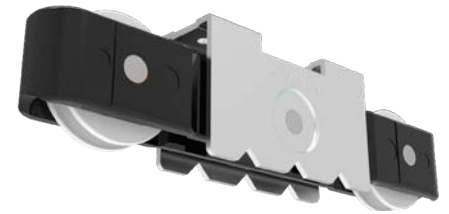
### T-103/3 AL-MI

Tandem basculante con sistema de agujas. Resistencia anticorrosiva. Cap. de carga 140 Kg. x Pza.

Tradicional: 3".

Euroalum:

S-3800, S-3900.



### GT-25/38P

Altura ajustable con sistema de bolas. Tirante desmontable. Cap. de carga 25 Kg. x Pza.

Tradicional: 3".

Euroalum:

S-3800, S-3900.



### G-103-E 3 ALM

Altura ajustable con sistema de agujas. Tirante desmontable. Resistencia anticorrosiva. Cap. de carga 70 Kg. x Pza.

Tradicional: 3".

Euroalum:

S-3800, S-3900.



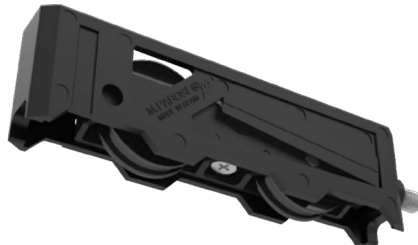
### GT-103/3 MI

Tandem basculante, altura ajustable y sistema de bolas. Cuerpo de zamak. Tirante desmontable. Cap. de carga 50 Kg. x Pza.

Tradicional: 3".

Euroalum:

S-3800, S-3900.



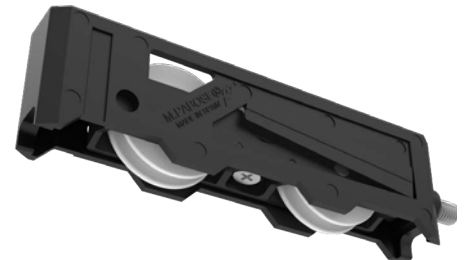
### GT-103/3 ALMI

Tandem basculante, altura ajustable con ruedas sistema de agujas. Tirante desmontable. Resistencia anticorrosiva. Cap. de carga 140 Kg. x Pza.

Tradicional: 3".

Euroalum:

S-3800, S-3900.



### GT-103/3P

Sistema basculante, altura ajustable con ruedas con sistema de bolas. Cuerpo de poliamida. Tirante desmontable. Cap. de carga 50 Kg. x Pza.

Tradicional: 3". Euroalum: S-3800, S-3900.



## EUROALUM S-2500

### GT-20/26PL

Altura ajustable con sistema de bolas. Tirante desmontable. Cap. de carga 35 Kg. x Pza.

Euroalum: S-2500



### GT-20/26-A

Altura ajustable con sistema de agujas. Tirante desmontable. Resistencia anticorrosiva. Cap. de carga 50 Kg. x Pza.

Euroalum: S-2500



## EUROALUM S-2800

### T-24/19 TP

Carretilla fija con sistema de bolas. Cap. de carga 15 Kg. x Pza.  
Euroalum: S-2800.



### T-24/19-TPA

Carretilla fija con rueda sistema de agujas. Resistencia anticorrosiva. Cap. de carga 40 Kg. x Pza.  
Euroalum: S-2800.



### GT-24/19

Altura ajustable. Sistema de bolas. Cap. de carga 15 Kg. x Pza.  
Euroalum: S-2800.



### GT-24/19-A

Altura ajustable. Sistema de agujas. Resistencia anticorrosiva. Cap. de carga 50 Kg. x Pza.  
Euroalum: S-2800.



## EUROALUM S-4000

### T-19023-N

Carretilla fija para mosquitero. Cap. de carga 40 Kg. x Pza.  
Euroalum: S-4000.



### GT-24/2702P

Altura ajustable. Sistema de bolas. Tirante desmontable. Cap. de carga 20 Kg. x Pza.  
Euroalum: S-4000.



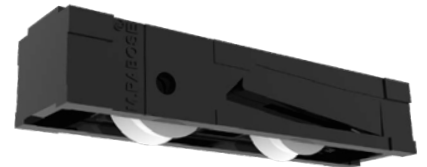
### GT-24/2702-A

Altura ajustable. Sistema de agujas. Tirante desmontable. Anticorrosiva. Cap. de carga 40 Kg. x Pza.  
Euroalum: S-4000.



### GTT-26/7-A

Sistema basculante, altura ajustable. Sistema de agujas. Tirante desmontable. Resistencia anticorrosiva. Cap. de Carga 100 Kg. x Pza.  
Euroalum: S-4000.



## EUROALUM S-4500

### T-19024-Y

Carretilla fija para mosquitero. Anticorrosiva. Cap. de carga 40 Kg. x Pza.  
Euroalum: S-4500.



### GT-45/40.05-A

Altura ajustable. sistema de agujas. Tirante desmontable. Resistencia anticorrosiva. Cap. de carga 100 Kg. x Pza.  
Euroalum: S-4500.



### GTT-45/30.05-A

Sistema basculante, altura ajustable. Sistema de agujas. Tirante desmontable. Resistencia anticorrosiva. Cap. de carga 200 Kg. x Pza.  
Euroalum: S-4500.



## MOSQUITEROS

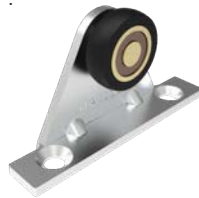
### 105/P-M.I

Carretilla para mosquitero.  
Cap. de carga 10 Kg. x Pza.  
Tradicional:  
2" y 3".



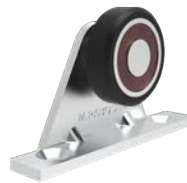
### 105/B M 16

Carretilla para mosquitero.  
Cap. de carga 10 Kg. x Pza.  
Tradicional:  
2" y 3".



### 105/BM 20

Carretilla para mosquitero.  
Cap. de carga 15 Kg. x Pza.  
Euroalum:  
S-3800.



### 105/BM 20 INOX

Carretilla para mosquitero con balero de inoxidable. Cap. de carga 12 Kg. x Pza.  
Euroalum:  
S-3800.



## PUERTAS COLGANTES

### TPC 4/4 PL

Carretilla de 4 ruedas, cuerpo fundición de aluminio. Rueda exterior de poliamida. Cap. de carga 100 Kg. x Pza.  
Perfil: 9666



### TPC 4/4 MI

Carretilla de 4 ruedas, cuerpo fundición de aluminio. Rueda metálica. Cap. de carga 120 Kg. x Pza.  
Perfil: 9666



### TPC 003 V

Carretilla de 4 ruedas, cuerpo fundición de aluminio. Rueda exterior de poliamida. Cap. de carga 80 Kg. x Pza.  
Perfil: 9666



### TPC 4/4-X

Carretilla de 4 ruedas, cuerpo fundición de aluminio. Balero en acero inoxidable. Cap. de carga 110 Kg. x Pza.  
Perfil: 9666



### TPC 003 M.I

Carretilla de 4 ruedas, cuerpo fundición de aluminio. Balero de acero. Cap. de carga 80 Kg. x Pza.



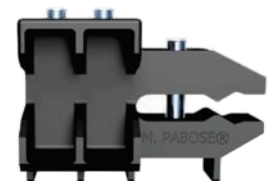
### TPC 4/4 MI SJP

Soporte de lámina de acero inoxidable para carretilla de puertas colgantes.



### FRN-16024

Tope con freno ajustable para carretillas colgantes TPC.



NOTA: Pregunta por nuestras carretillas para puertas colgantes para perfiles especia-

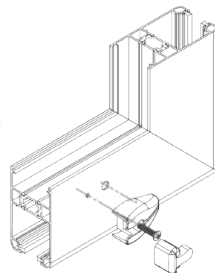
## TOPES PARA CORREDIZAS

### MS-A6844.1

Tope para evitar que se golpeen las manillas con la hoja contraria de la ventana en líneas corredizas.

Euroalum: S-3900 y S-3800, S-4000, S-4500.  
Colores:

LB NM



### TC-HS-067

Tope robusto para evitar que se golpeen las manillas con la hoja contraria de la ventana en líneas corredizas.

Euroalum: S-3900, S-4500  
Colores:

NM

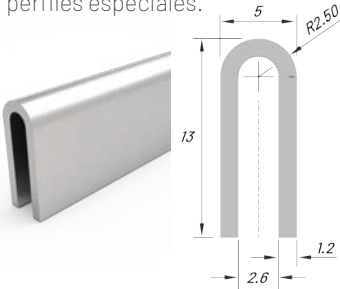


# CARRETILLAS DE RUEDAS METÁLICAS PISTAS DE ACERO INOXIDABLE

Carretillas con rueda de acero inoxidable para correr sobre perfiles con pista de acero inoxidable. Optimizadas para soportar cargas elevadas, aplicaciones en ambientes exigentes o de alto tránsito garantizando un desplazamiento suave con requerimientos mínimos de mantenimiento.

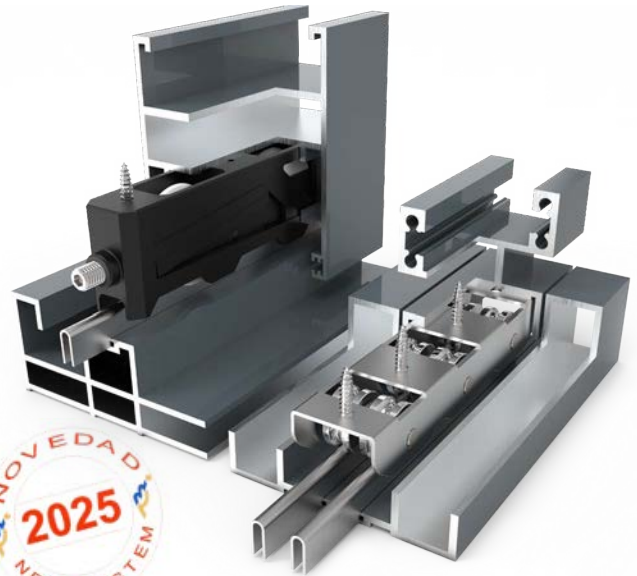
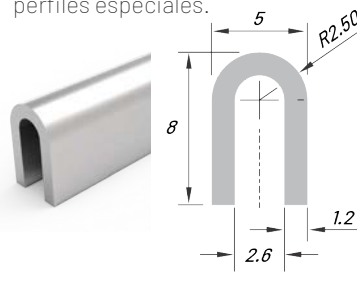
## RIEL-INOX 1

Pista de acero inoxidable de 2.5 mm de radio por 13 mm de altura. Para instalación en perfiles especiales.



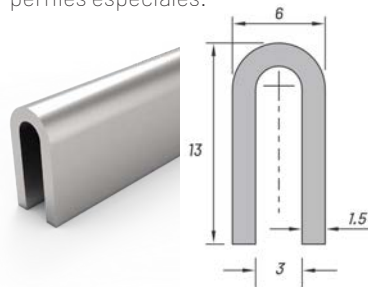
## RIEL-INOX 2

Pista de acero inoxidable de 2.5 mm de radio por 8 mm de altura. Para instalación en perfiles especiales.



## RIEL-INOX 3

Pista de acero inoxidable de 3 mm de radio por 13 mm de altura. Para instalación en perfiles especiales.



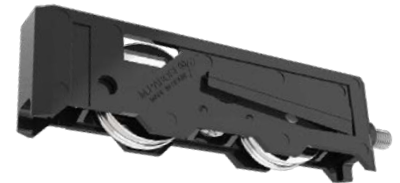
## G-103E/3M-AX

Carretilla con ruedas metálicas y sistema basculante. Altura ajustable. Cap. de carga 125 Kg. x Pza. Perfiles especiales con pistas en acero inoxidable.



## GT-103 E 3 ALM-AX

Carretilla con ruedas metálicas y sistema de agujas anticorrosivas. Ajuste de altura. Cap. de carga 250 Kg. x Pza. Perfiles especiales con pistas en acero inoxidable.



## TT3-22005-AX

Carretilla Fija de 3 ruedas, sistema de agujas anticorrosivas. Ruedas metálicas. Cap. de carga 210 Kg. x Pza.

Perfiles especiales con pistas en acero inoxidable



## TT-24004-AX

Carretilla Fija de 2 ruedas, sistema de agujas anticorrosivas. Ruedas metálicas. Cap. de carga 120 Kg. x Pza.

Perfiles especiales con pistas en acero inoxidable.



## TT6P-25001-AX

Carretilla Fija de 6 ruedas, sistema de agujas anticorrosivas. Ruedas metálicas. Cap. de carga 480 Kg. x Pza.

Perfiles especiales con pistas en acero inoxidable.



Nota: Consulte nuestras opciones de carretillas de ruedas metálicas para tu proyecto con tu asesor comercial de preferencia.  
\*Imágenes ilustrativas\*.

# CIERRES EMBUTIDOS

## PRACTICIDAD Y RAPIDEZ

LÍNEAS CORREDIZAS DE INDALUM

Herrajes de Alto desempeño

### F-301 T AL

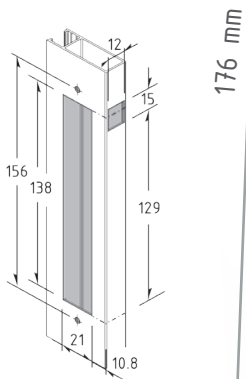
Cierre embutido convertible a manual - automático. Fijación con tornillos.

Tradicional: 2" y 3"  
Euroalum: S-2800.

Colores:



Global



176 mm



### F-301 S AL

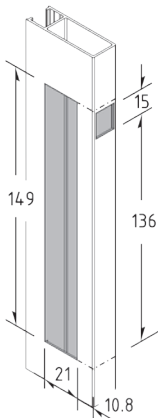
Cierre embutido convertible a manual - automático. Fijación a presión.

Tradicional: 2" y 3"  
Euroalum: S-2800.

Colores:



Global



176 mm



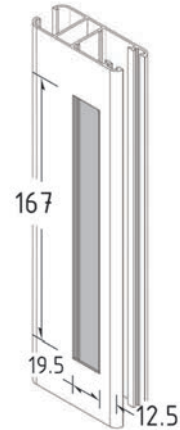
### F-2087I

Nuevo cierre embutido convertible a manual - automático. Diseño minimalista. Fijación a presión.

Tradicional: 3"

Euroalum: S-2500, S-3800, S-3900, S-4000 y S-4500.

Colores:



195 mm



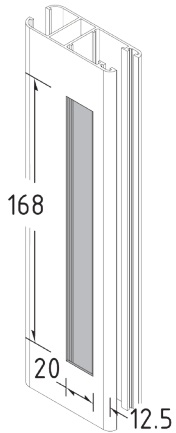
## F-304 A

Cierre embutido convertible a manual-automático. Fijación a presión.

Tradicional: 3".  
Euroalum: S-2500, S-3800, S-3900, S-4000 y S-4500.

Colores: **LB** **NM** **PM** **H** **CH**

Global



195 mm



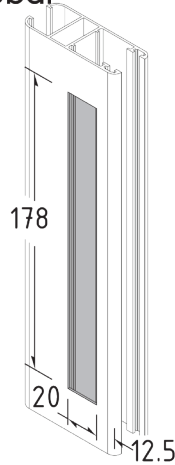
## F-304 A

Cierre embutido convertible a manual-automático. Fijación con presillas y tornillos.

Tradicional: 3".  
Euroalum: S-2500, S-3800, S-3900, S-4000 y S-4500.

Colores: **LB** **NM** **PM** **H** **CH**

Global



195 mm



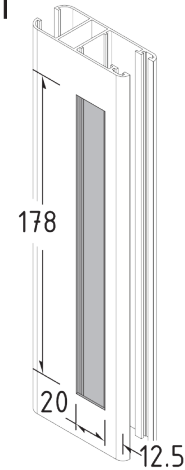
## F-305 EB

Cierre embutido con llave interior de bloqueo. Fijación con presillas y tornillos.

Tradicional: 3".  
Euroalum: S-2500, S-3800, S-3900, S-4000 y S-4500.

Colores: **LB** **NM** **PM** **H** **CH**

Global



195 mm



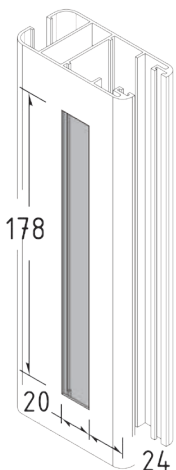
## F-306 E

Cierre embutido sin tornillos con ajuste de fijación.

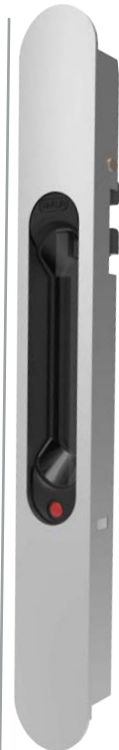
Euroalum: S-2500, S-3800, S-3900, S-4000 y S-4500.

Colores: **LB** **NM** **PM** **H** **CH**

Global



195 mm



## F-90-EC NM

Cierre embutido con ñero con llave para exterior. Fijación tornillos. Con leva corta.

Tradicional: 3".  
Euroalum: S-3800, S-3900

Colores: **NM**

## F-90-EC

Cierre embutido con ñero con llave para exterior. Fijación tornillos. Con leva alta.

Euroalum: S-4000 y S-4500

Colores: **LB** **NM** **PM** **H** **CH**

## LEVA 254E

Accesorio de leva corta: (F-90-EC) 9.5 mm.

Tradicional: 3".  
Euroalum: S-3800, S-3900.

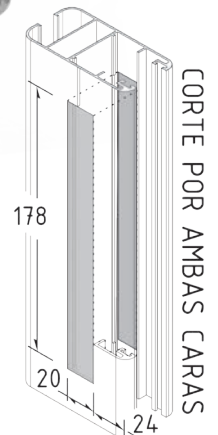
Global

## LEVA 254L

Accesorio de leva alta: (F-90-EC) 20.5 mm.  
Euroalum: S-4000 y S-4500.

Global

195 mm



Ganchos y contras para instalar con los cierres embutidos. Elige la contra y gancho correctos en conjunto con el cierre embutido de acuerdo a la serie en la que se realizará la instalación.

**GC-02 A**  
Tradicional 2".



**GC-02 S A**  
Tradicional 2".



**GC-03 MINI**  
Tradicional 3". (Sólo Cierre)



**GC-03 A**  
Tradicional 3".



**GC-2500 A SOB**  
Euroalum: S-2500.



**GC-2500 A**  
Euroalum: S-2500.



**GC-2800 A**  
Euroalum: S-2800.



**GC-3800**  
Euroalum: S-3800.



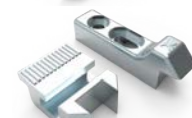
**GC-3900 A**  
Euroalum: S-3900.



**GC-4000 EMB A**  
Euroalum: S-4000.



**GC-4000 SOB A**  
Euroalum: S-4000.



**GC-4500 EMB A**  
Euroalum: S-4500.



## TIRADORES

**F-240**

Tirador curvo sobrepuesto de rápida instalación con amplio agarre.

Colores:



Global



**F-241**

Tirador para cierre F-304 AT. Amplio y fuerte agarre. Rápida instalación.

Colores:



Global



**F-240 KD**  
**F-240 KE**

Tirador universal con resaque para cilindros de llave. Versión izquierda y derecha. Para cerraduras - PK-198K20 - P-197K30/6.

Colores:



Global



**F-700**

Tirador para la manilla tirador F-702. Inyección de aluminio, diseño minimalista de amplio rango de agarre.

Colores:



GRIZZON



**479155**

Tirador acoplable a la manilla tirador: **479152**

Colores:



HARMONY

**F-213**

Tirador largo y delgado de amplio agarre, ideal para el cierre embutido F-304 AS.

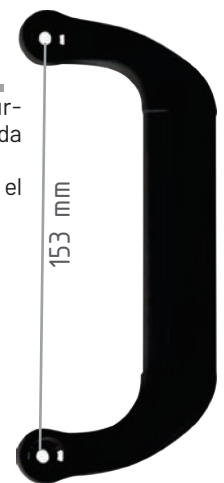
Colores:



**F-210**

Tirador curvo de rápida instalación ideal para el cierre embutido F-301 T AL.

Colores:

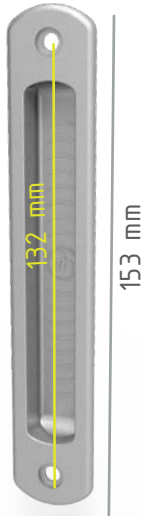


## UEM

Uñero empotrado sencillo de instalación con tornillo. Colores:



**UÑERO**



## UEM2

Uñero doble empotrado para mosquetero y cancel de baño. Colores:



**UÑERO**

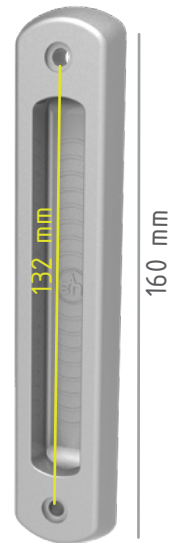


## USP

Uñero sobrepuesto para mejorar el agarre en cualquier perfil. Colores:



**UÑERO**



## MS-A6398.10

Uñero universal de diseño robusto con fijación a presión. Colores:



**UÑERO**

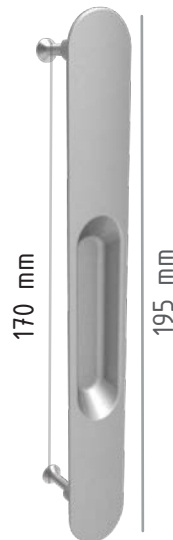


## F-243

Uñero metálico para cierre embutido F-304 A T. Colores:



**Global**



## F-263I

Uñero corto de instalación a presión. Colores:



**Global**



## F-243I

Uñero de instalación a presión. Colores:

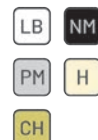


**Global**



## UÑ F305 T

Uñero metálico sin tornillos, para mosqueteros y puertas corredizas de líneas perimetrales. Colores:



**Global**



## F-2043I

Uñero minimalista moderno con diseño de aristas marcadas. Colores:



**GRIZON**



# BLOQUEOS PARA CORREDIZAS

## 203

Jaladera pulsadora para bloqueo de corrediza por medio de perno.

Colores:



## MS-A6580

Bloqueo para corrediza con llave por medio de perno pasador.

Colores:



## MS-A6580.10

Bloqueo para corrediza con palometa por medio de perno pasador.

Colores:



LÍNEAS CORREDIZAS DE INDALUM

## MULTIPUNTOS COMODIDAD Y SEGURIDAD

## MONOPUNTOS

### M-PUNTO P

Monopunto de bulón sencillo fabricado en acero galvanizado con candado anti elevación.

Euroalum:

S- 4000, S-4500



### KITS PARA MONOPUNTO M-PUNTO P

#### KIT-M-PUNTO-P

Kit para instalar con monopunto en la serie S-4000.



#### KIT M-PUNTO P LG

Kit para instalar con monopunto en la serie S-4500.



\* Nota: Los KITS no incluyen varilla de monopunto.

Imágenes ilustrativas de los KITS instalados en el monopunto M-PUNTO P para cada serie.

# MULTIPUNTOS DE GANCHO ANTIFALSA MANIOBRA

MULT.MAC2

MULT.MAC6

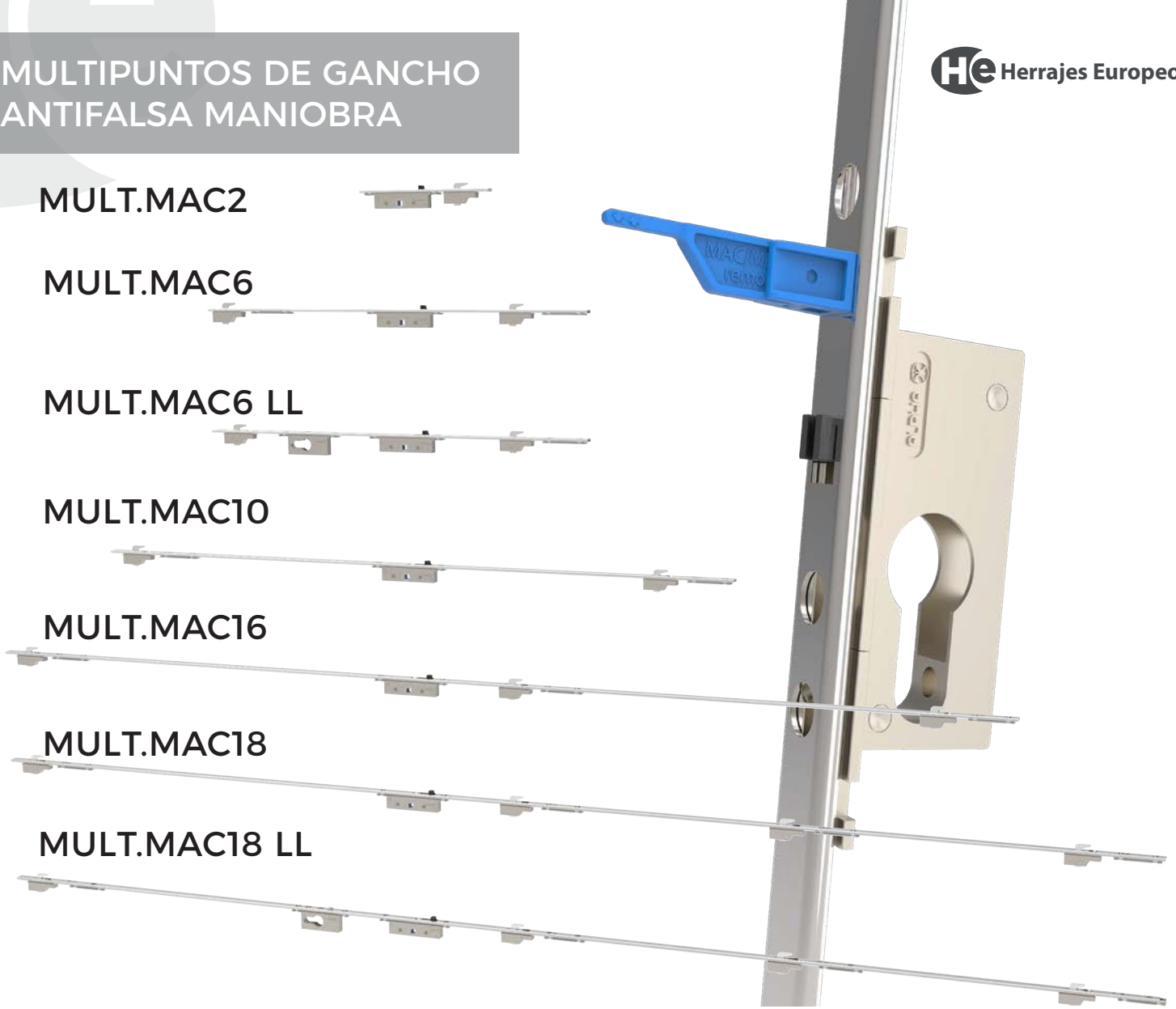
MULT.MAC6 LL

MULT.MAC10

MULT.MAC16

MULT.MAC18

MULT.MAC18 LL



Sistema multipunto de gancho ajustable y varilla de acero inoxidable, mecanismos en zamak y aluminio. Cuenta con diferentes opciones de medidas, manillas y puntos de cierre, además de un mecanismo de anti falsa maniobra el cual impide la ruptura del gancho en caso de un cierre accidental.

CLAVE	LARGO	PUNTOS DE CIERRE	MATERIAL	BLOQUEO CILINDRO	LÍNEAS INDALUM
MULT.MAC2	200 MM	1	ACERO INOX. / ZAMAK	NO	S-4500 / S-4000 / S-3800 / S-3900
MULT.MAC6	600 MM	2	ACERO INOX. / ZAMAK	NO	S-4500 / S-4000 / S-3800 / S-3900
MULT.MAC6 LL	600 MM	2	ACERO INOX. / ZAMAK	SI	S-4500 / S-3800 / S-3900
MULT.MAC10	1000 MM	2	ACERO INOX. / ZAMAK	NO	S-4500 / S-4000 / S-3800 / S-3900
MULT.MAC16	1600 MM	3	ACERO INOX. / ZAMAK	NO	S-4500 / S-4000 / S-3800 / S-3900
MULT.MAC18	1800 MM	4	ACERO INOX. / ZAMAK	NO	S-4500 / S-4000 / S-3800 / S-3900
MULT.MAC18 LL	1800 MM	3	ACERO INOX. / ZAMAK	SI	S-4500 / S-3800 / S-3900



Calzos de diferentes tamaños para botón anti falsa maniobra



Contra de acero inoxidable



Contra de sobre poner



Calzo para botón



Calzo para S-4000



Calzo para S-4500

\* Nota: Piezas no disponibles para venta individual.

# MULTIPUNTOS DE BULÓN

MULT.M.7.5 30



MULT.M.7.5 60



MULT.M.7.5 100



MULT.M.7.5 160



MULT.M.15 060



MULT.M.15 100



MULT.M.15 160



MULT.M.15 160 LL

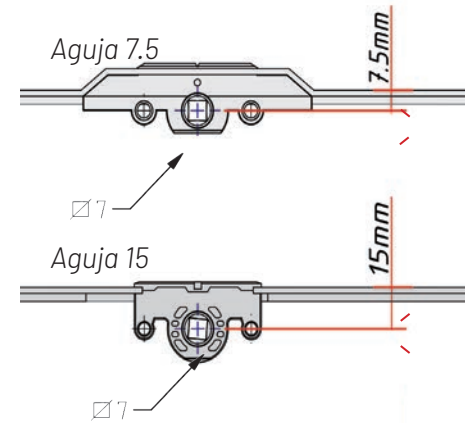


MULT.M.15 214



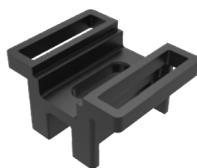
## TIPO DE AGUJA

Es la distancia entre el eje donde gira la manilla y la varilla donde se encuentran los bulones de cierre.

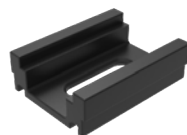


Sistema multipunto de bulón y contras en zamak, varilla y mecanismo en acero tratado.

CLAVE	LARGO	PUNTOS DE CIERRE	BLOQUEO CILINDRO	AGUJA	LÍNEAS INDALUM
MULT.M.7.5 30 TR	300 MM	1	NO	7.5	S-3800/ S- 3900/ S-4000 / S- 4500
MULT.M.7.5 60 TR	600 MM	2	NO	7.5	S-3800/ S- 3900/ S-4000 / S- 4500
MULT.M.7.5 100 TR	1000 MM	2	NO	7.5	S-3800/ S- 3900/ S-4000 / S- 4500
MULT.M.7.5 160 TR	1600 MM	3	NO	7.5	S-3800/ S- 3900/ S-4000 / S- 4500
MULT.M.15 30 TR	300 MM	1	NO	15	S-3800/ S- 3900/ S-4000 / S- 4500
MULT.M.15 60 TR	600 MM	2	NO	15	S-3800/ S- 3900/ S-4000 / S- 4500
MULT.M.15 100 TR	1000 MM	2	NO	15	S-3800/ S- 3900/ S-4000 / S- 4500
MULT.M.15 160 TR	1600 MM	3	NO	15	S-3800/ S- 3900/ S-4000 / S- 4500
MULT.M.15 160 LL TR	1600 MM	3	SI	15	S-3800/ S- 3900 / S- 4500
MULT.M.15 214 TR	2140 MM	4	NO	15	S-3800/ S- 3900/ S-4000 / S- 4500



Calzo para S-4500



Calzo para S-4000



Contra Uso General



Calzo Contra Uso General

\* Nota: Piezas no disponibles para venta individual.

# MULTIPUNTOS DE BULÓN ANTICORROSIVO TRICOAT.

## Tricoat-Evo

Sistema multipunto de bulón y contras en acero inoxidable, varilla y mecanismo en acabado TRICOAT. Contiene sellado tribológico con nanocápsulas, que actúan como un sistema de autorreparación. En caso de daño o fricción, estas cápsulas liberan sustancias lubricantes y anticorrosivas, restaurando la protección y garantizando un funcionamiento suave y eficaz.

El recubrimiento Tricoat se compone de cuatro capas diseñadas para ofrecer una protección extrema y una durabilidad superior. La capa dúplex inferior proporciona gran dureza y resistencia a la abrasión, asegurando una larga vida útil. Además, el sistema multicapa impide el avance del óxido, lo que lo hace ideal para entornos agresivos como zonas costeras o industriales.



### MULT.M7.5 60 TR



### MULT.M.7.5 100 TR



### MULT.M.15 60 TR



### MULT.M.15 100 TR



### MULT.M.15 160 TR

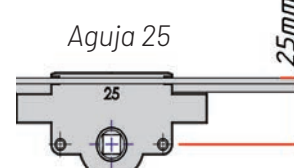
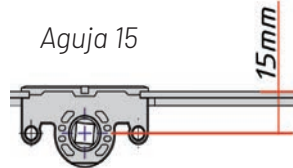


### MULT.M.25 160 LL TR

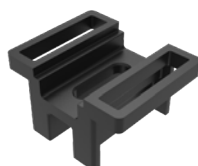


#### TIPO DE AGUJA

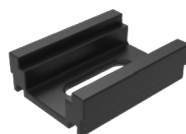
Es la distancia entre el eje donde gira la manilla y la varilla donde se encuentran los bulones de cierre.



CLAVE	LARGO	PUNTOS DE CIERRE	BLOQUEO CILINDRO	AGUJA	LÍNEAS INDALUM
MULT.M.7.5 30 TR	300 MM	1	NO	7.5	S-3800/ S- 3900/ S-4000 / S- 4500
MULT.M.7.5 60 TR	600 MM	2	NO	7.5	S-3800/ S- 3900/ S-4000 / S- 4500
MULT.M.7.5 100 TR	1000 MM	2	NO	7.5	S-3800/ S- 3900/ S-4000 / S- 4500
MULT.M.7.5 160 TR	1600 MM	3	NO	7.5	S-3800/ S- 3900/ S-4000 / S- 4500
MULT.M.15 30 TR	300 MM	1	NO	15	S-3800/ S- 3900/ S-4000 / S- 4500
MULT.M.15 60 TR	600 MM	2	NO	15	S-3800/ S- 3900/ S-4000 / S- 4500
MULT.M.15 100 TR	1000 MM	2	NO	15	S-3800/ S- 3900/ S-4000 / S- 4500
MULT.M.15 160 TR	1600 MM	3	NO	15	S-3800/ S- 3900/ S-4000 / S- 4500
MULT.M.15 160 LL TR	1600 MM	3	SI	15	S-3800/ S- 3900 / S- 4500



Calzo para S-4500



Calzo para S-4000



Contra Uso General



Calzo Contra Uso General

\* Nota: Piezas no disponibles para venta individual.

# KITS PARA MULTIPUNTOS

Tabla de kits suplementarios específicos para cada línea. Para la selección ubique la línea y el modelo de multipunto que quiere aplicar en la ventana o puerta.

LÍNEAS CORREDIZAS DE INDALUM

MEDIDA  
MULTIPUNTO

S-3800

S-3900

S-4000

S-4500

## MULTIPUNTO MULT MAC

MULT.MAC2	KIT- MULT.MAC 2/I	KIT- MULT.MAC 2/I	KIT- MULT.MAC 2/A	KIT- MULT.MAC 2/B
MULT.MAC6	KIT- MULT.MAC 6-1/I	KIT- MULT.MAC 6-1/I	KIT- MULT.MAC 6/A	KIT- MULT.MAC 6/B
MULT.MAC6 LL	NO APLICA	NO APLICA	NO APLICA	KIT-MULT.MAC 6LL/B
MULT.MAC10	KIT- MULT.MAC 6-1/I	KIT- MULT.MAC 6-1/I	KIT- MULT.MAC10/A	KIT- MULT.MAC10/B
MULT.MAC16	KIT- MULT.MAC16/I	KIT- MULT.MAC16/I	KIT- MULT.MAC16/A	KIT- MULT.MAC16/B
MULT.MAC18	KIT- MULT.MAC18/I	KIT- MULT.MAC18/I	KIT- MULT.MAC18/A	KIT- MULT.MAC18/B
MULT.MAC18 LL	NO APLICA	NO APLICA	NO APLICA	KIT-MULT.MAC 18LL/B

## MULTIPUNTO DE BULÓN

MULT.M.7.5 30	NO APLICA	NO APLICA	KIT- M7.5 30	KIT- M 7.5 30/150
MULT.M.7.5 60	NO APLICA	NO APLICA	KIT- M7.5 60	KIT- M 7.5 60/150
MULT.M.7.5 100	NO APLICA	NO APLICA	KIT- M7.5 100	KIT- M 7.5 100/150
MULT.M.7.5 160	NO APLICA	NO APLICA	KIT- M7.5 160	KIT- M 7.5 160/150
MULT.M.15 060	NO APLICA	NO APLICA	KIT- M.15 060	KIT- M.15 60/150
MULT.M.15 100	NO APLICA	NO APLICA	KIT-M.15 100	KIT- M .15 100/150
MULT.M.15 160	NO APLICA	NO APLICA	KIT- M.15 160	KIT- M.15 160/150
MULT.M.15 160 LL	NO APLICA	NO APLICA	NO APLICA	KIT- M.15 160 LL
MULT.M.15 214	NO APLICA	NO APLICA	KIT- M.15 214	KIT- M.15 214/150

## MULTIPUNTO DE BULÓN TRICOAT

MULT.M.7.5 60 TR	NO APLICA	NO APLICA	KIT- M6.5 60 TR	KIT- M6.5 60TR/150
MULT.M.7.5 100 TR	NO APLICA	NO APLICA	KIT- M6.5 100 TR	KIT- M6.5 100TR/150
MULT.M.15 60 TR	NO APLICA	NO APLICA	KIT-M.15 060 TR	KIT-M.15 060TR/150
MULT.M.15 100 TR	NO APLICA	NO APLICA	KIT-M.15 100 TR	KIT-M.15 100TR/150
MULT.M.15 160 TR	NO APLICA	NO APLICA	KIT- M.15 160 TR	KIT- M.15 160TR/150
MULT.M.25 160 LL TR	NO APLICA	NO APLICA	NO SE APLICA	KIT- M.15 160 LL

Herrajes de Alto desempeño

# MULTIPUNTOS DE GANCHO CPM

## CP/M/600



## CP/M/1200



## CP/M/1800



Sistema multipunto de gancho ajustable con pletina y cuerpo de aluminio de dos y tres puntos de cierre.

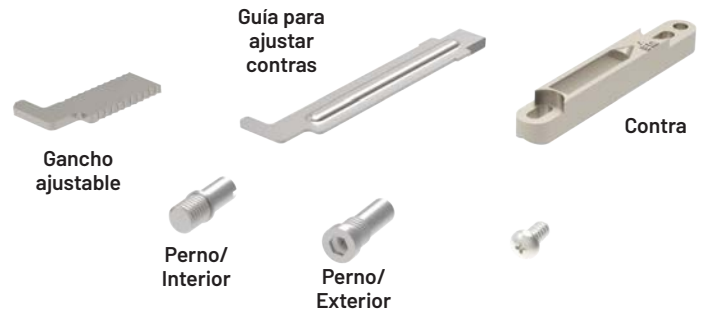
Se acciona con manilla ó con cierre embutido de palanca para poder utilizar con mosquitero.

CLAVE	LARGO	PUNTOS DE CIERRE	BLOQUEO CILINDRO	LINEAS INDALUM
CPM-600	600 MM	2	NO	S-4000
CPM-1200	1200 MM	3	NO	S-4000
CPM-1800	1800 MM	3	NO	S-4000

## KITS PARA MULTIPUNTOS

Tabla de kits suplementarios específicos para cada línea. Para la selección ubique la línea y el modelo de multipunto que quiere aplicar en la ventana o puerta.

Multipunto Medida	S-4500 Cremona F-206	S-4500 Cierre F-308
	<b>Multipunto de gancho CPM</b>	
CPM-600	KIT- F-600	KIT- F-600
CPM-1200	KIT-F- 308	KIT-F- 308
CPM-1800	KIT-F- 308	KIT-F- 308



**NOTA:** Vendemos la plantilla para hacer los resagues en el multipunto CP/M

# MANILLAS Y CIERRE EMBUTIDO P/ MULTIPUNTO CPM

## F-206 AS

Manilla con para multipunto CPM.

Colores:



## F-206 LL A

Manilla con llave para multipunto CPM.

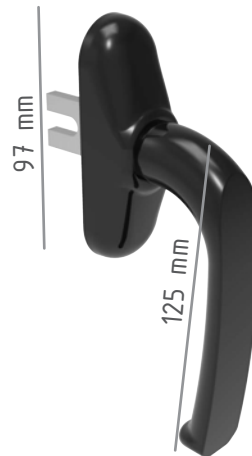
Colores:



## F-205

Manilla para multipunto CPM.

Colores:



## F-308

Cierre embutido con gancho para operar el multipunto CPM.

Colores:



# MANILLAS PARA MULTIPUNTOS

LÍNEAS CORREDIZAS DE INDALUM

## F-608

Manilla de mango curvo de la línea global.

Colores:



Global

## F-609

Manilla doble con mango curvo de la línea global.

Colores:



Global

## F-628

Manilla curva de base amplia con fijación por 4 tornillos.

Colores:



Global

## F-708

Manilla minimalista y ergonómica.

Colores:



GRIZON

## F-708K

Manilla minimalista y ergonómica, con llave integrada en el mango para bloqueo.

Colores:



GRIZON

## F-788DO

Manilla doble minimalista y ergonómica.

Colores:



GRIZON

## F-709 DER, F-709 IZQ

Manilla derecha o izquierda de diseño minimalista con mango acodado para puertas corredizas de 2 hojas con cierre al centro tipo "oxxo", "xo" y esquinas en 45°.

Colores:



GRIZON

IZQUIERDA

DERECHA

## F-794

Manilla minimalista mango con remate de gancho en la punta.

Colores:



GRIZON

150 mm

## F-6008

Manilla de diseño con aristas marcadas de la línea global plus.

Colores:



GLOBAL PLUS

NOTA: Estas manillas son cuadradillo de 7 mm



Herrajes de Alto desempeño

## F-702

Manilla Tirador con cierre por palanca de diseño minimalista.

Colores:

LB NM PM

GRIZON



## 479152

Manilla Tirador con accionador de cierre con palanca. Indicador de colores de abierto y cerrado. Acoplable al tirador 479155.

Colores:

NM

HARMONY

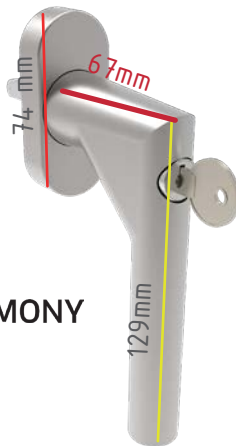


## 477545

Manilla de acero inoxidable con mango de 129 mm tubular y bloqueo de palanca por llave.

Terminado:

IN



HARMONY

## 477542

Manilla de acero inoxidable con mango de 131 mm tubular.

Terminado:

IN



HARMONY

Manilla versátil, adaptable a cualquier diseño.

Colores:

NM 227134

LB 52126

PM 55644

CH 52125

MA 55658



HARMONY

## F-311 DER F-311 IZQ

Manilla de palanca oculta, de diseño minimalista.

Colores:

LB NM

HARMONY



Manilla versátil con mango con bloqueo por llave. Adaptable a cualquier diseño.

Colores:

NM 54142

LB 227691

PM 28868

CH 55822

MA 28871

HARMONY



NOTA: Estas manillas son cuadradillo de 7 mm

LB Blanco NM Negro PM Plata H Hueso CH Champagne MA Marrón IN Inoxidable CR Cromado

# MANILLAS PARA MULTIPUNTOS

## MS-A3100

Manilla línea Karma, mango de 130 mm.  
Colores:

LB NM CR

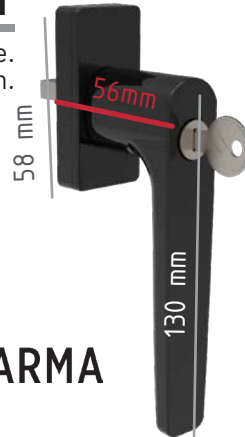


KARMA

## MS-A3101

Manilla con llave. Mango de 130 mm.  
Colores:

LB NM



KARMA

## MS-A3100.10

Manilla minimalista doble.  
Colores:

NM



KARMA

## MS-A3081

Manilla mango extra largo de 240 mm.  
Colores:

KARMA NM



## MS-A3081.11

Manilla mango extra largo con uñero exterior.  
Colores:

NM

## MS-A3102.D MS-A3102.S

Manilla izquierda ó derecha de mango acodado de 130 mm para puertas corredizas de dos hojas con cierre al centro tipo "oxxo", "xo" y esquinas en 45°.  
Colores:

LB NM

KARMA



DERECHA  
MS-A3102.D

IZQUIERDA  
MS-A3102.S

## MS-A3106.30

Manilla baja con mango tipo pull up.  
Colores:

NM

KARMA



## MS-A3072

Manilla minimalista mango largo de 155 mm.  
Colores:

LB NM

LINEAITALIA



## MS-A3077.2

Manilla minimalista con mango largo de 155 mm. Bloqueo por llave.  
Colores:

LB NM

LINEAITALIA



## MS-A3072.10

Manilla doble minimalista mango largo de 155 mm.  
Colores:

NM

LINEAITALIA



NOTA: Estas manillas son para instalar en multipunto con cuadradillo de 7 mm.

LB Blanco NM Negro PM Plata H Hueso CH Champagne IN Inoxidable CR Cromado

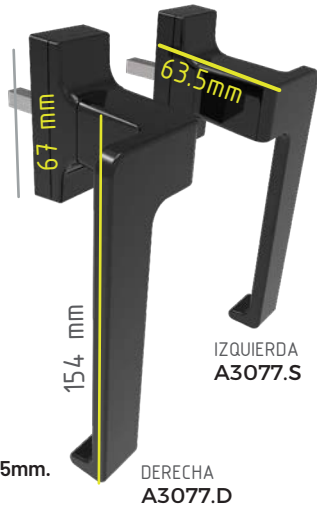
## A3077.S

Manilla de mango acodado izquierda o derecha de diseño minimalista con cuadradillo de 24 mm para puertas correderas de dos hojas con cierre al centro tipo "oxxo", "xo" y esquinas en 45°

Colores:



LINEAITALIA



\*Nota: Bajo pedido manilla MS-A3077 con cuadradillo 45mm.

Manilla embutida con palanca oculta. Apta para ancho de hoja de 40 mm. Acoplable al uñero embutido MS-A6398.11

Colores:



## MS-A6398.11

Uñero robusto acoplable a la manilla embutida MS-A6398.1 ó cualquier manilla para multipunto.

Colores:



PULL UP

MS-A6398.11



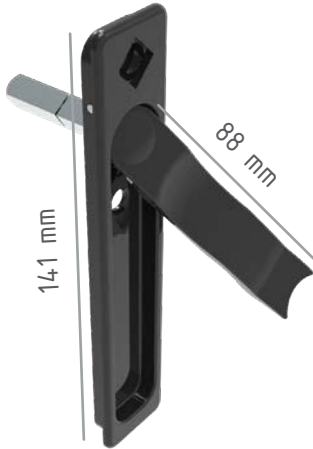
## B-7100

Manilla embutida de palanca oculta. Apta para sistemas de aluminio con ancho de hoja hasta 38 mm.

Colores:



PULL UP



## MS-A6397.20

Manilla embutida de palanca oculta con giro de la manija a 180°. Se adapta a sistemas con ancho de hoja de 45 a 70 mm.

Colores:



PULL UP



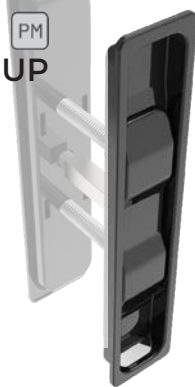
## MS-A6397.12

Uñero embutido acoplable al cierre embutido F-6397.20.

Colores:



PULL UP



## MS-A3070

Manilla con mango ergonómico para mejor agarre.

Colores:



COMFORT

## MS-A3070.10

Manilla doble con mango ergonómico para mejor agarre.

Colores:



COMFORT

## MS-A3074.7

Manilla baja con mango ergonómico para mejor agarre.

Colores:



COMFORT

NOTA: Estas manillas son cuadradillo de 7 mm



# Global

MANILLA MULTIPUNTO  
F-608 F-628



CREMONA  
F-206 S



F-206 LL INT A  
F-206 LL EXT A



F-6200



CREMONA  
F-650



MANILLA DE PRESIÓN  
F-203 AL F-209 AL



M. MULTIPUNTO  
F-6008

GLOBAL  
PLUS



MANILLA CERRADURA  
1999A F-204



MAN-R6



F-616



MAN MM6



# GRIZON

MANILLA MULTIPUNTO  
F-702 F-708 F-708K F-788D0 F-709.DER F-709.IZQ F-794



CREMONA  
F-730I



F-740 INT



F-760



F-770



F-77P



MANILLA DE PRESIÓN  
F-707 TI F-707 TIK



MANILLA CERRADURA  
F-3305 F-715



F-716



# KARMA

MANILLA MULTIPUNTO  
MS-A3100 MS-A3100.10 MS-A3101 MS-A3081 MS-A3106.3 MS-A3102.D MS-A3102.S



CREMONA  
MS-A6060

MS-A6027

MANILLA CERRADURA  
MS-A2129.4 MS-A3067



# LINEAITALIA

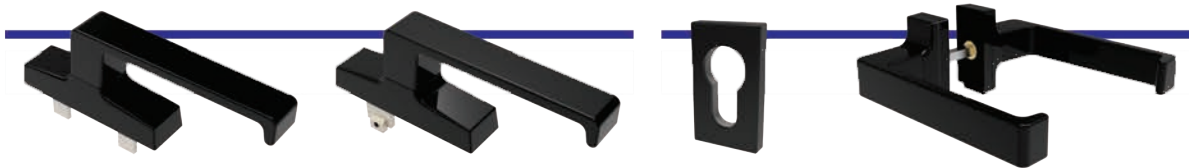
MANILLA MULTIPUNTO  
MS-A3072 MS-A3072.10 MS-A3077.2 MS-A3077.D MS-A3077.S



CREMONA  
MS-A6008

MS-A6018

MANILLA CERRADURA  
MS-A2129.4 MS-A3065



# HARMONY

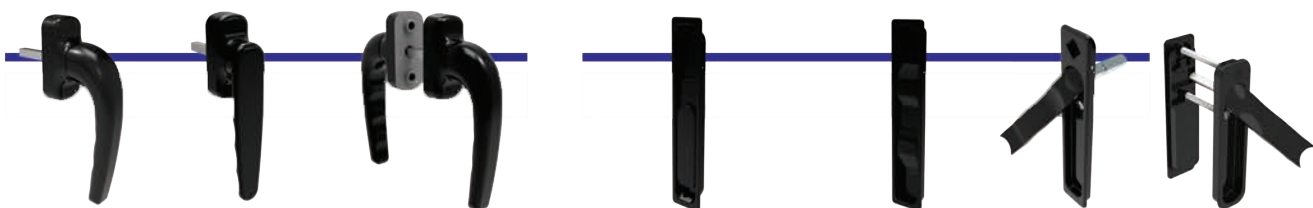
MANILLA MULTIPUNTO  
227134 227691 477542 477545 479152 F-311 DER



# COMFORT

# PULL UP

MANILLA MULTIPUNTO  
MS-A3070 MS-A3074.7 MS-A3070.10 MS-A6397.20 MS-A6397.12 B-7100 MS-6398.1



## EUROALUM S-2500 CORREDIZA

### ESC 8-3714-125

Escuadra para el marco.  
Euroalum:  
S-2500  
corrediza.



### GN 613 MONT

Escuadra de botón para la  
hoja.  
Euroalum:  
S-2500  
corrediza.



### ESC 0406 MONT

Escuadra botón para hoja.  
Euroalum:  
S-2500  
corrediza.



### MPA 207204

Escuadra de alineación  
de acero inoxidable.  
Euroalum:  
S-2500  
corrediza.



## EUROALUM S-4000 CORREDIZA

### ESC 1136 MONT

Escuadra de botón para marco  
y hoja.  
Euroalum:  
S-4000  
corrediza.



### MP 1201A

Escuadra de alineación.  
Euroalum:  
S-4000  
corrediza.



## EUROALUM S-4500

### ESC 1125 MONT

Escuadra para marco.  
Euroalum: S-4500.



### ESC 1130 MONT

Escuadra para hoja.  
Euroalum: S-4500.



### ESC 1115F MONT

Escuadra para marco bajo.  
Euroalum: S-4500.



### MP 1201A

Escuadra de alineación.  
Euroalum: S-4500.



# CERRADURAS PARA CORREDIZAS



## P198KD20/6 S/CE

Cerradura embutida para línea corrediza con caja y cubierta bicromatada. Cilindro de 30 - 30 mm de leva corta. Cierra con palanca basculante de gancho y cuenta con un perno anti elevación.

Euroalum: S-4500 y S-4000.

## P 198KD20/6 S/C

Versión sin cilindro.  
(Para utilizar cilindros diferentes)



## 1T8

Cerradura para línea corrediza con caja y cubierta bicromatada. Con llaves **tipo tetra**. Cierra con palanca basculante de gancho y cuenta con un perno anti elevación.

Tradicional: 3".

Euroalum: S-4500 y S-4000.

Nota: Incluye contra para 3".

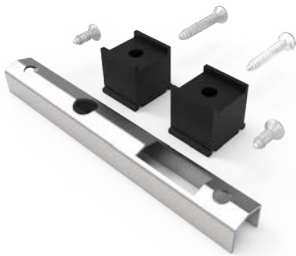


El perno anti elevación, evita que la hoja sea levantada.

## KIT PK-4600

Kit para instalar en cerradura **P198KD20/6 y 1T8**

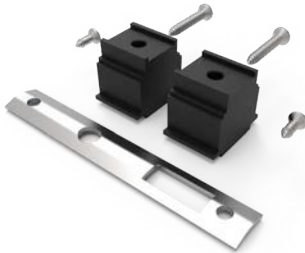
Euroalum: S-4000.



## KIT PK-10,000

Kit para instalar en cerradura **P198KD20/6 y 1T8**

Euroalum: S-4500.



## F-240 KD F-240 KE

Tirador con resaque para cilindro con llave. Adaptable a la cerradura: PK-198KD20/6. Tirador con versión izquierda y derecha.

Colores:



# CERRADURAS PARA PERFILES ESPECIALES

Brindamos servicios de ingeniería técnica especializada para proyectos personalizados, con cerraduras diseñadas para adaptarse con precisión a distintos perfiles estructurales.

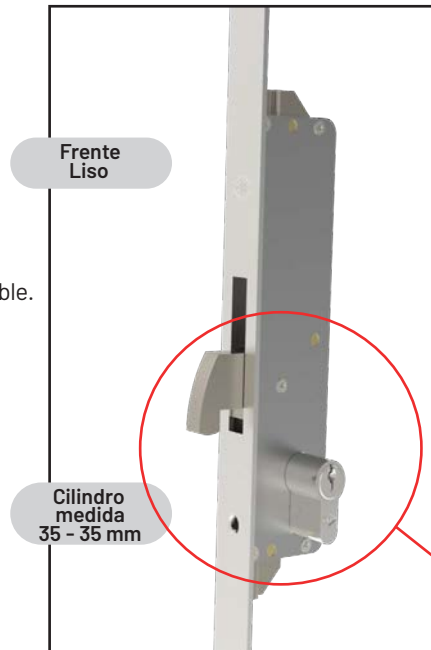
## 2994A30/6L HE

Cerradura para correderas con tres puntos de cierre en gancho de máxima seguridad.

### Características:

- Caja central de 42 mm por 172 mm de alto.
- Cajas de Extremos 120 mm por 42 mm.
- Cierre con 3 bulones de gancho de acero.
- Cilindro níquelado medida 35 -35 mm leva alta.
- Frente liso, largo 1850 mm y Ancho 25.4 mm.
- 3 Cerraderos lisos de 25.4 mm en acero inoxidable.
- Sin picaporte, solo se acciona con llave.
- Incluye 3 llaves.

Perfiles Especiales.



Cerradero de Inoxidable

Bulón de gancho superior

Varilla de transmisión para mecanismo

Cerradero de Inoxidable

Varilla de transmisión para mecanismo

Cerradero de Inoxidable

Bulón de gancho inferior

## 196NAG28/6AN

Cerradura sencilla para corredera con un punto de cierre de palanca de gancho para operar con palometa por interior.

### Características:

- Caja de 42 mm por 172 mm de alto.
- Cierre con palanca de gancho de acero níquelado.
- Medio Cilindro de palometa níquelado de medida 30 mm leva Alta.
- Frente liso de 25 mm en acero inoxidable.
- Cerradero liso de 25 mm en acero inoxidable.
- Sin picaporte.



Perfiles Especiales.



# KITS PARA CORREDIZAS



## USO GENERAL

Tapón desagüe  
Para uso general.

**GN-105 POL**   
**GG-105 POL** 





Cubre tornillos de plástico.  
Para uso general.

**GN-102 POL**   
**GB-102 POL** 



Tapa dren con válvula negra.  
Para uso general.

**GN-554 POL**   
**GG-554 POL** 



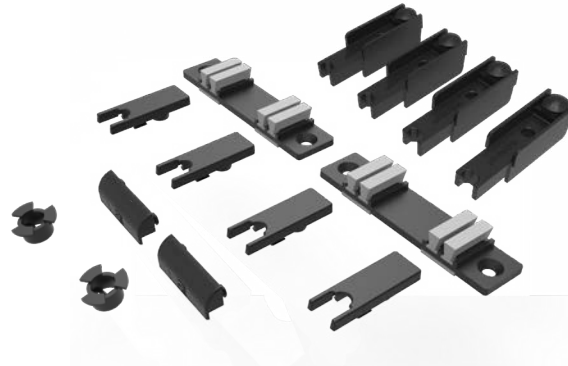
## EUROALUM S-2500 CORREDIZA

### KIT-S.2500

Kit de plásticos para utilizar en una ventana sencilla de la línea 2500

Contiene:  
Tapa traslape 4pz (GN-496 POL)  
Candado de hoja 4pz (GN-499 POL)  
Corta vientos 2pz  
Tapa desagüe 2pz  
Tapa dren 2pz  
Euroalum: S-2500 corrediza.

\* Nota: Venta disponible por piezas individuales del KIT-S.2500.



### GN-235 POL

Calzo para hoja fija.  
Euroalum: S-2500  
corrediza.

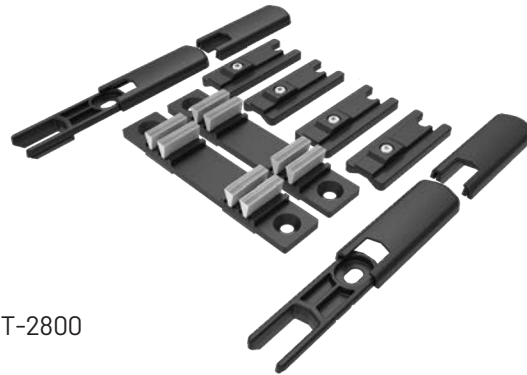
## EUROALUM S-2800

### KIT-2800

Kit de plásticos para utilizar en una ventana sencilla de la línea 2800

Contiene:  
Tapa traslape 4pz  
Candado de hoja 4pz  
Corta vientos 2pz  
Euroalum: S-2800.

\* Nota: Disponible sólo venta en KIT-2800



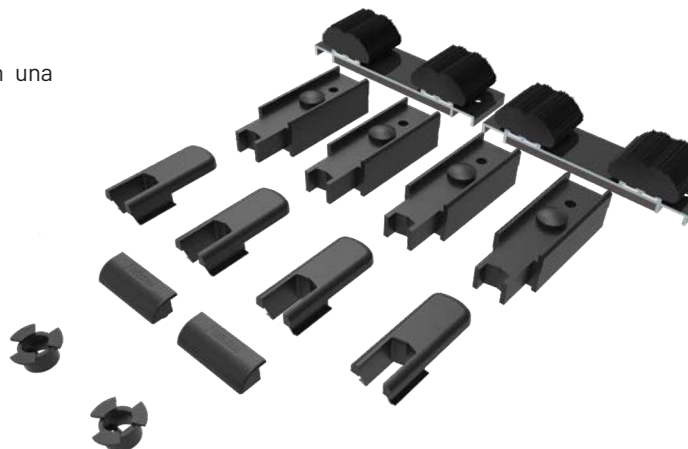
## EUROALUM S-4000

### KIT-S.4000

Kit de plásticos para utilizar en una ventana sencilla de la línea 4000

Contiene:  
Tapa traslape 4pz (GN-660 P)  
Candado de hoja 4pz (GN-670 P)  
Corta vientos 2pz  
Tapa desagüe 2pz  
Tapa dren 2pz  
Euroalum: S-4000.

\* Nota: Venta disponible por piezas individuales del KIT-S.4000.



### GN-229 POL

Calzo para hoja fija.  
Euroalum: S-4000  
corrediza.



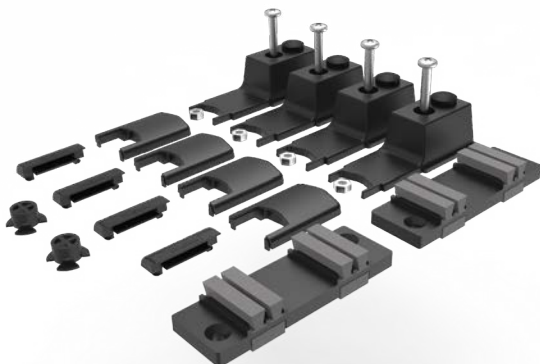
## EUROALUM S-4500 CORREDIZA

### KIT-4500

Kit de plásticos para utilizar en una ventana sencilla de la línea 4500

**Contiene:**

- Tapa traslape 4pz
  - Candado de hoja 4pz
  - Corta vientos 2pz
  - Tapa desagüe 2 pz
  - Tapa dren 2 pz
- Euroalum:  
S-4500.



### GN-230 POL

Calzo para hoja fija.  
Euroalum:  
S-4500.



### GN-605 POL N

Tapa traslape nueva  
Euroalum:  
S-4500.



## EUROALUM S-3900

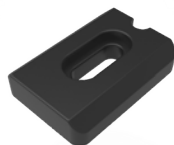
### GN-167

Tapa traslape.  
Euroalum:  
S-3900.



### GN-189

Candado de Hoja.  
Euroalum:  
S-3900.



### GN-234 POL

Calzo para hoja fija.  
Euroalum:  
S-3900.



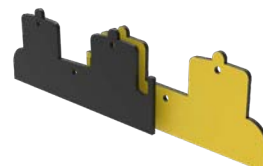
### GNS-605

Cortavientos  
para sello de base  
aluminio.  
Euroalum:  
S-3900.



### HE 3900

Sello de estanqueidad  
riel de dos vías.  
Euroalum: S-3900.



## EUROALUM S-3800

### GN-542 POL

Tapa traslape ventana.  
Euroalum:  
S-3800.



### GN-543 POL

Tapa traslape puerta.  
Euroalum:  
S-3800.



### GN-495 POL

Corta vientos.  
Euroalum:  
S-3800.



### GN-234 POL

Calzo para hoja fija.  
Euroalum:  
S-3800.



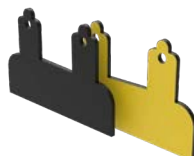
### GN-670 POL

Candado de hoja.  
Euroalum:  
S-3800.



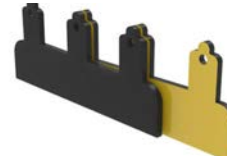
### HE-3800 A

Sello de estanqueidad  
riel de 3 vías.  
Euroalum:  
S-3800.



### HE-3800 B

Sello de estanqueidad  
riel de 3 vías.  
Euroalum:  
S-3800.

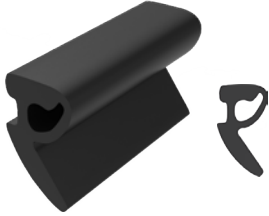


# EMPAQUES UNIVERSALES PARA ENVIDRIAR

## CUÑA FV

Cuña de EPDM lubricado.

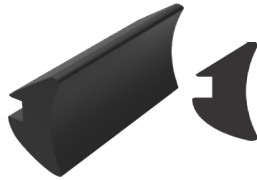
E-FV334TA-6R	3-4 MM	280 M
E-FV356TA-6R	5-6 MM	200 M
E-FV378TA-6R	7-8 MM	150 M



## CUÑA

Cuña de EPDM lubricado.

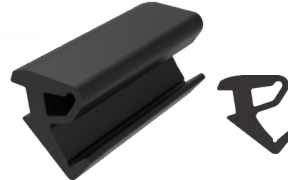
E-0146 NM	2 MM	200 M
E-5127 NM	3 MM	200 M



## CUÑA ESPE

Cuña de EPDM lubricado.

E-3540/04	4 MM	200 M
NM	5 MM	200 M
E-3540/05 NM		



## CUÑA CAÑA

Cuña de EPDM lubricado.

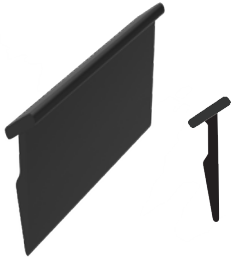
<b>OPCIONES</b>	<b>MEDIDA</b>	<b>ROLLO</b>
E-FV20TA-6R	2 MM	440 M



## CUÑA PUNTA

Cuña de co-extrusión PVC.

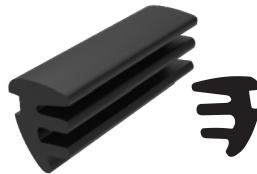
<b>OPCIONES</b>	<b>MEDIDA</b>	<b>ROLLO</b>
E-PR1900-6R	1 MM	400 M
E-PR1901-6R	1.5 MM	300 M



## CUÑA LABIO

Cuña fabricada de PVC

<b>OPCIONES</b>	<b>MEDIDA</b>	<b>ROLLO</b>
E-307/3.0 NM	3 MM	250 M
E-307/4.0 NM	4 MM	200 M
E-307/6.0 NM	6 MM	100 M
E-307/7.0 NM	7 MM	100 M



## E-7049-2

Respaldo para hoja. Vinil co-extrusión PVC, base rígida y sello flexible.

**Rollo: 200 M.**  
Española: S-10,000.



**Material EDPM:**

Tipo de Empaque de alta calidad que se destaca por tener una gran resistencia a la deformación ya que mantiene la forma a pesar de la fuerza de compresión y el clima.

# FELPAS PARA SELLAR

Nuestras felpas se distinguen por brindar un sellado hermético al viento y ruido.

## FELPA ES FELPA ES 350

Felpa silent film con tela intermedia y pelo siliconado con protección a rayos UV. **Rollo de: 100 y 350 m.**

Tradicional: 1-1/2", 2" y 3".  
Euroalum: S-2500, S-2800, S-4000 y S-4500.



Base: 7 mm  
Altura Pelo: 5 mm  
Altura Tela: 5 mm



## FELPA T FELPA T 400

Con pelo siliconado y protección a rayos UV. **Rollo de: 100 y 400 m.**

Tradicional: 1-1/2", 2" y 3".  
Euroalum: S-2500, S-2800, S-4000 y S-4500.



Base: 7 mm  
Altura Pelo: 5 mm

## FELPA PL 7X6

Felpa seal film con plástico intermedio y pelo siliconado con protección a rayos UV. **Rollo de: 400 m.**

Euroalum: S-4000, S-4500.

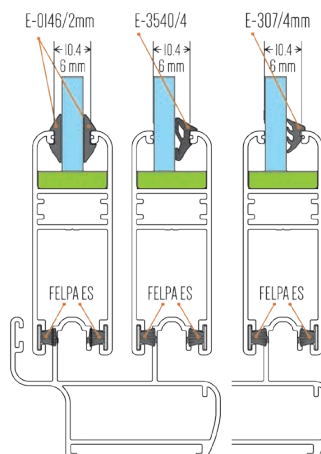


Base: 7 mm  
Altura Pelo: 6 mm  
Altura plástico: 6 mm

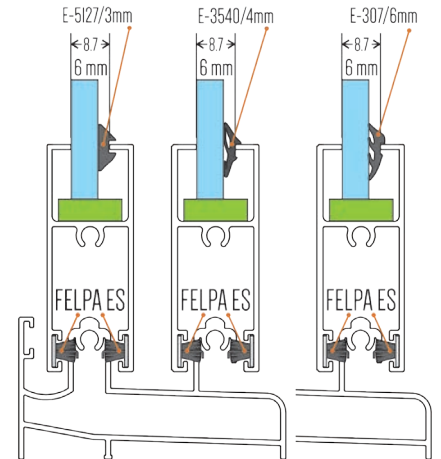


# GUÍA DE ENVIDRIADO Y FELPA

## EUROALUMS-2500



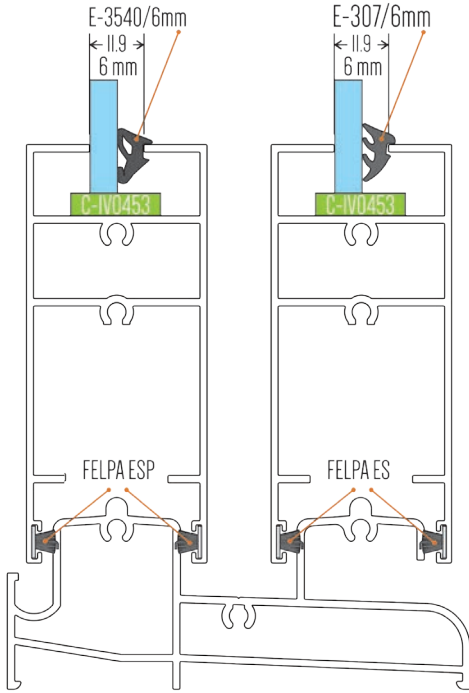
## EUROALUM S-2800



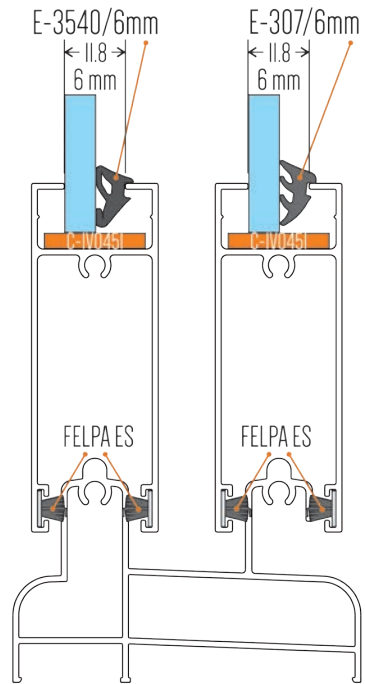
\*Nota: Contamos con la tecnología three film que ofrece un mayor sellado por tener 3 capas de tela. Consulta más información con tu asesor comercial.

# GUÍA DE ENVIDRIADO Y FELPA

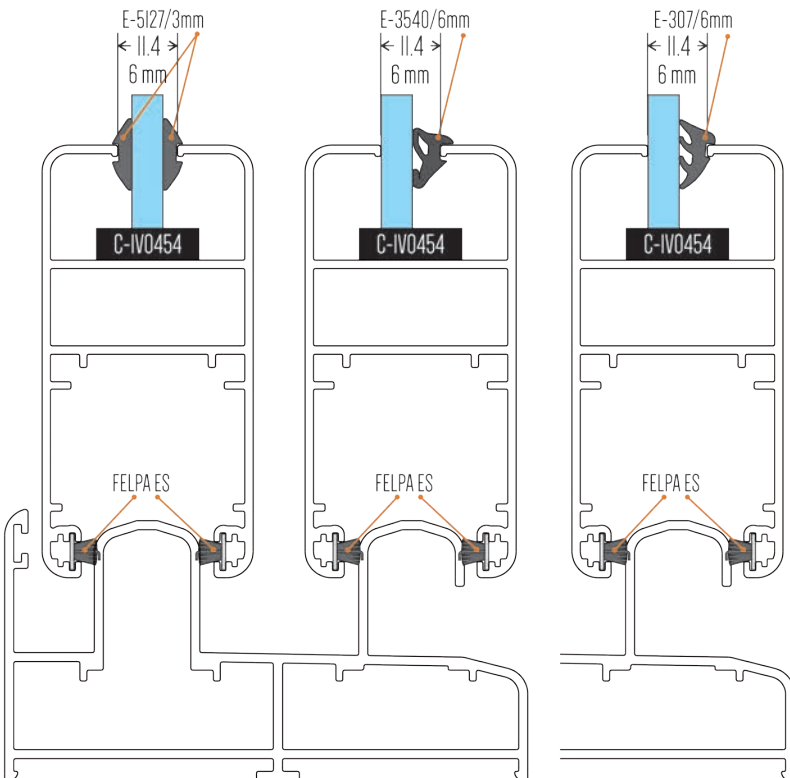
## EUROALUM S-3900



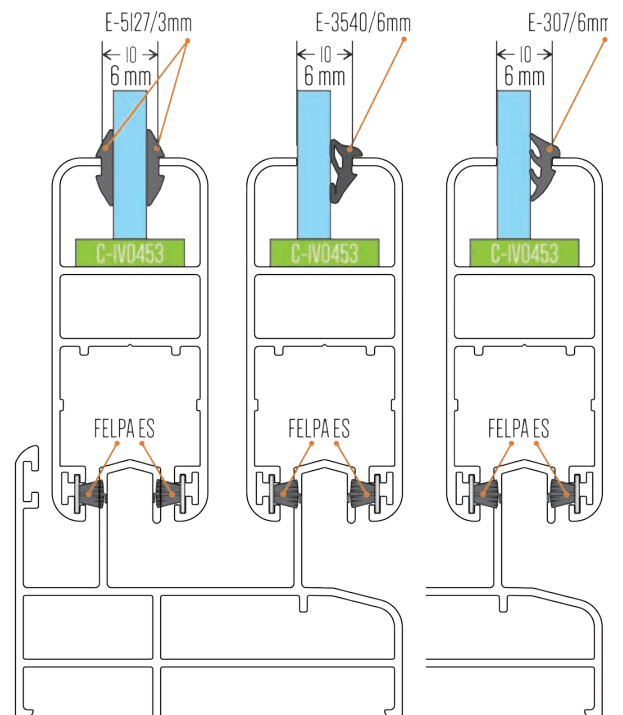
## EUROALUM S-3800



## EUROALUM S-4500



## EUROALUM S-4000



LÍNEAS BATIENTES

CERRADURAS  
MÁXIMA SEGURIDAD

[www.heu.mx](http://www.heu.mx)

# CHAPA EUROPA

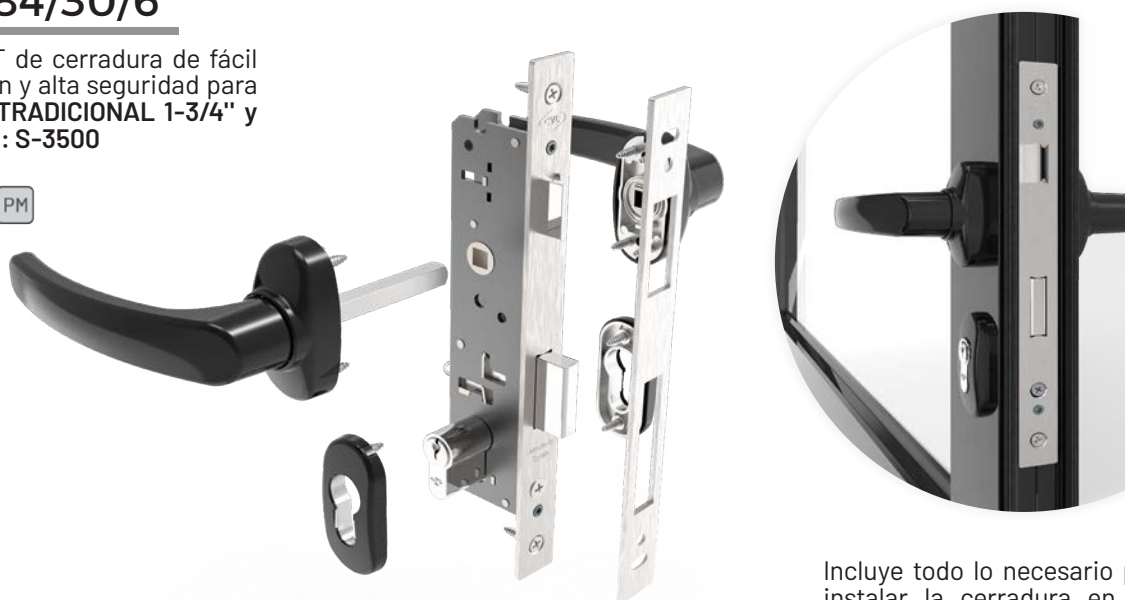
Cerradura resistente a la corrosión de alta seguridad y fácil instalación.

1. Cerradura resistente a corrosión.
2. Cilindro llave - llave níquelado.
3. Cerradero de acero inoxidable.
4. Manillas interior y exterior.
5. Escudos para cilindro.
6. Cuadradillo de 8 mm de 100 mm de largo.

## KIT 184/30/6

Nuevo KIT de cerradura de fácil instalación y alta seguridad para la **SERIE TRADICIONAL 1-3/4"** y **Euroalum: S-3500**

Colores:



Incluye todo lo necesario para instalar la cerradura en una puerta sencilla.

ITEM	DESCRIPCIÓN	PZ	MATERIALES	TERMINADOS
A	CERRADURA 184/30/6	1	ACERO INOXIDABLE Y ACERO	GALVANIZADO
B	CILINDRO 30 - 30	1	LATÓN	NIQUELADO
C	CERRADERO	2	ACERO INOXIDABLE	CEPILLADO
D	MANILLA PUERTA	2	ALUMINIO, ZAMAK Y ACERO	ELECTRO PINTURA
E	ESCUDO	2	NYLON Y ZAMAK	ELECTRO PINTURA
F	CUADRADILLO DE 8 x 100 mm	1	ACERO	GALVANIZADO
G	TORNILLERÍA	19	ACERO INOXIDABLE	S/T

Nota: Consulta más información en la ficha técnica. Imágenes ilustrativas.

## 184/23/6ES

Cerradura estrecha con cierre por palanca y picaporte.

**Características:**

- Caja de 33 mm por 178 mm de alto.
  - Cierre con palanca deslizante de acero niquelado.
  - Cilindro niquelado de medida 30 - 30 mm de leva corta.
  - Frente liso de 20 mm en acero inoxidable.
  - Cerradero liso de 20 mm en acero inoxidable.
  - Picaporte reversible de 11 mm de largo, accionable mediante llave y manilla.
  - Utilice manillas con cuadradillo de 8 mm.
  - Contiene 3 llaves.
- Tradicional:1-3/4".



## 296/28/6U

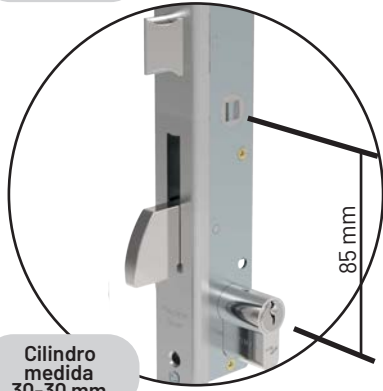
Cerradura para cámara 40 x 20 con 3 puntos de cierre para mayor seguridad.

**Características:**

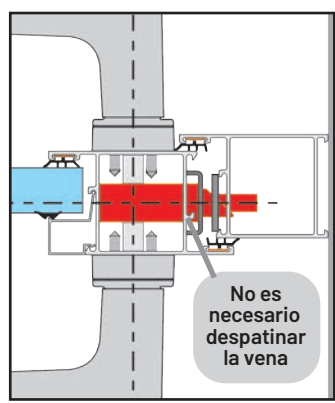
- Caja central de 33 mm x 178 mm.
  - Cajas de los extremos de 117 x 30 mm.
  - Cilindro niquelado de 30 - 30 mm leva corta.
  - Frente tipo "U" largo de 1850 mm, ancho 26.5 mm y separación de 6 mm en acero inoxidable.
  - 3 Cerraderos lisos de 22 mm en acero inoxidable.
  - Picaporte de 11 mm reversible, accionable mediante llave y manilla.
  - Utilice manillas con cuadradillo de 8 mm.
  - Incluye 3 llaves.
- Euroalum: S-2500 batiente..



Picaporte reversible



Cilindro medida 30-30 mm



## 196/28/6U26

Cerradura para cámara 40 x 20 con cierre por palanca basculante.

**Características:**

- Caja de 32 mm por 175 mm de alto.
  - Cierre con palanca deslizante de acero niquelado.
  - Cilindro niquelado de medida 30 -30 mm de leva corta.
  - Frente tipo "U" de 26.5 mm acero inoxidable.
  - Cerradero liso de 24 mm en acero inoxidable.
  - Picaporte reversible de 11 mm de largo, accionable mediante llave y manilla.
  - Utilice manillas con cuadradillo de 8 mm.
  - Contiene 3 llaves.
- Euroalum: S-2500 batiente.



Varilla de transmisión para mecanismo

Punto de Cierre inferior

## TRADICIONAL 1-3/4" y EUROALUM S-3500

### 184/30/6

Cerradura con frente y cerradero en acero inoxidable y cilindro niquelado.

**Características:**

- Caja de 42 mm por 178 mm de alto.
- Cierre con palanca deslizante de acero niquelado.
- Cilindro niquelado de medida 30 - 30 mm de leva alta.
- Frente liso de 22 mm en acero inoxidable.
- Cerradero liso de 22 mm en acero inoxidable.
- Picaporte reversible de 11 mm, accionable con llave y manilla.
- Utilice manillas con cuadradillo de 8 mm.
- Incluye 3 llaves.

Tradicional: 1-3/4"

**Perfil: 2287**

Euroalum: S-3500 residencial.



\*Nota: Opción de adquirir la Cerradura 184/30/6 (CHAPA EUROPA) en KIT 184/30/6. Consulta más información con tu asesor comercial de preferencia.

## EUROALUM S-3500 RESIDENCIAL

### 1985/50/6

Cerradura para serie 1400, residencial con mejor distancia para manilla.

**Características:**

- Caja de 75 mm por 175 mm de alto.
- Cierre con palanca deslizante de acero niquelado.
- Cilindro niquelado de 30 - 30 mm de leva alta.
- Frente liso de 24 mm en acero inoxidable.
- Cerradero liso de 24 mm en acero inoxidable.
- Picaporte altura de 11 mm, reversible, accionable mediante llave y manilla.
- Incluye 3 llaves.

**Perfil: 2288**

Euroalum: S-3500 residencial.



### 4001/50/6

Cerradura para serie 1400, residencial con mejor distancia para manilla. De alta seguridad. Llave especial de alta seguridad.

**Características:**

- Caja de 77 mm x 175 mm de alto.
- Cierre con 4 bulón de acero niquelado.
- Cilindro niquelado Alta Seguridad de 35-30 mm de leva alta.
- Frente liso de 24 mm en acero inoxidable.
- Cerradero liso de 24 mm en acero inoxidable.
- Picaporte de 11 mm, reversible, accionable mediante llave y manilla.
- Utilice manillas con cuadradillo de 8 mm.
- Escudo de seguridad para exterior.
- Incluye 5 llaves tridimensional.

**Perfil: 2288**

Euroalum: S-3500 residencial.



# MANILLAS PARA CERRADURA

## F-204 A

Manilla de diseño curvo para cerradura. Con recuperación de posición.

Colores:



Global



## F-616

Manilla de diseño curvo de escudo largo con resaque para cilindro. Con recuperación de posición.

Colores:



Global



## MAN R6

Manilla y escudo en acero inoxidable satinado con recuperación de posición.

Terminado:



Global



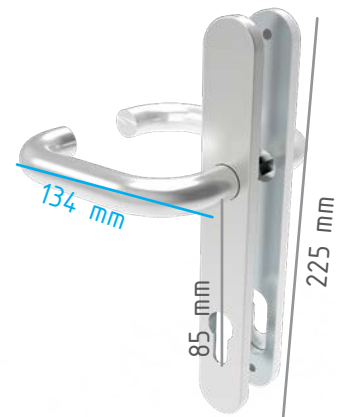
## MAN MM6

Manilla con escudo largo con resaque para cilindro en acero inoxidable satinado.

Terminado:



Global



## F-715

Manilla para cerradura de diseño minimalista con recuperación de posición.

Colores:



GRIZON



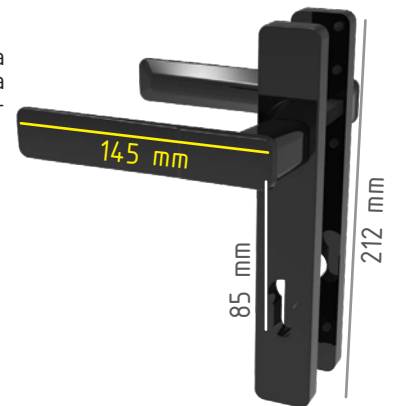
## F-716

Manilla para cerradura con escudo largo para cilindro. Mango con recuperación de posición.

Colores:



GRIZON



## MS-A3067

Manilla con diseño minimalista con recuperación de posición.

Colores:



KARMA



## MS-A3065

Manilla para cerradura con diseño minimalista con recuperación de posición.

Colores:



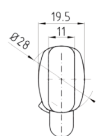
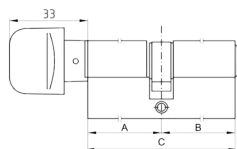
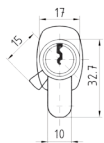
LINEAITALIA



# CILINDROS PARA CERRADURAS



LEVA ALTA DE 15mm  
LEVA CORTA DE 13mm



LÍNEAS BATIENTES DE INDALUM

## TABLA DE CILINDROS

### MEDIO CILINDRO LLAVE

CIL M30 MEDIO CILINDRO LLAVE 30 mm LEVA ALTA

### MEDIO CILINDRO PALOMETA

CIL PM30 MEDIO CILINDRO PALOMETA 30 mm LEVA ALTA

CIL PM30 LC MEDIO CILINDRO PALOMETA 30 mm LEVA CORTA

CIL PM30 MAT MEDIO CILINDRO PALOMETA 30 mm LEVA ALTA TERMINADO MATE

CIL PM30 NM MEDIO CILINDRO PALOMETA 30 mm LEVA ALTA TERMINADO NEGRO

### CILINDRO COMPLETO LLAVE - LLAVE

CIL N3030 CILINDRO LLAVE, 30 - 30 mm LEVA ALTA

CIL N3030 LC CILINDRO LLAVE, 30 - 30 mm LEVA CORTA

CIL N3035 CILINDRO LLAVE, 30 - 35 mm LEVA ALTA

CIL N3040 CILINDRO LLAVE, 30 - 40 mm LEVA ALTA

CIL N3060 CILINDRO LLAVE, 30 - 60 mm LEVA ALTA

CIL N3535 CILINDRO LLAVE, 35 - 35 mm LEVA ALTA

CIL N3540 CILINDRO LLAVE, 35 - 40 mm LEVA ALTA

### CILINDRO COMPLETO PALOMETA - LLAVE

CIL P3030 CILINDRO PALOMETA - LLAVE, 30 - 30 mm LEVA ALTA

CIL P3030 LC CILINDRO PALOMETA - LLAVE, 30 - 30 mm LEVA CORTA

CIL P3035 CILINDRO PALOMETA - LLAVE, 30 - 35 mm LEVA ALTA

CIL P3040 CILINDRO PALOMETA - LLAVE, 30 - 40 mm LEVA ALTA

CIL P3535 CILINDRO PALOMETA - LLAVE, 35 - 35 mm LEVA ALTA

CIL P4040 CILINDRO PALOMETA - LLAVE, 40 - 40 mm LEVA ALTA



Satinado

Negro  
Niquelado

Cromado

Nueva disponibilidad de cilindros con diferentes terminados para adaptarse a cualquier diseño de proyecto arquitectónico. Consulta más información con tu asesor comercial para conocer nuestras opciones de cilindros con palometa y llave.

Herrajes de Alto desempeño

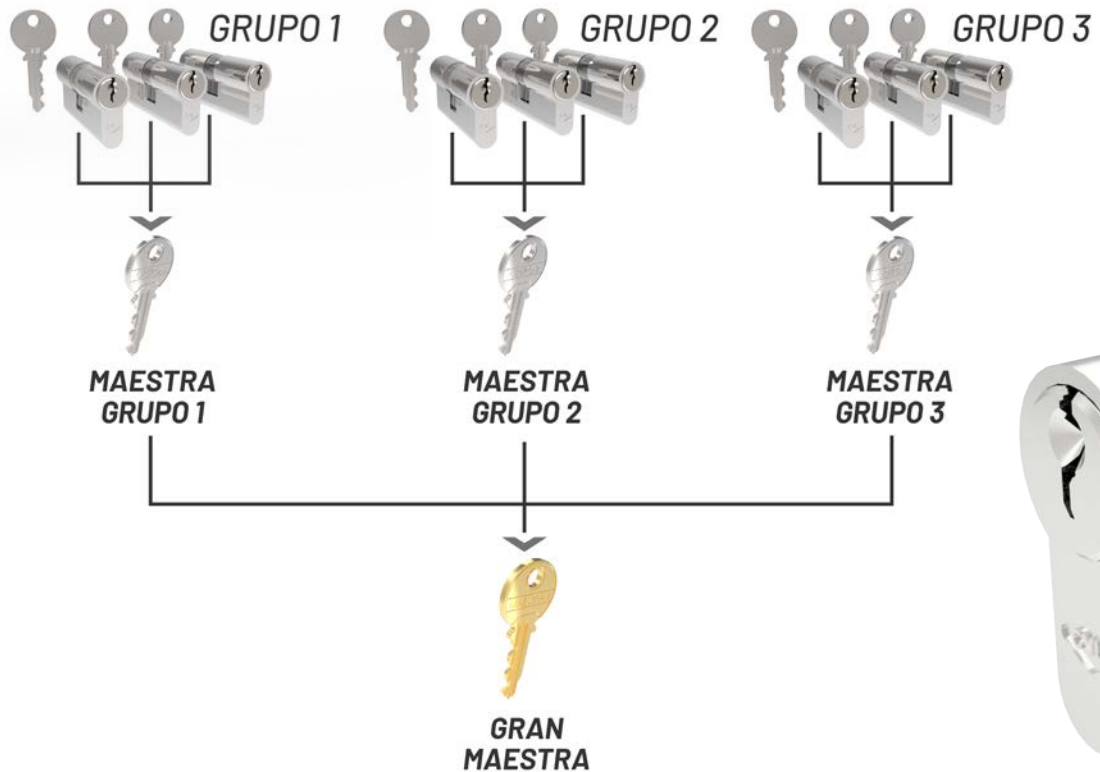
# AMAESTRAMIENTO DE LLAVES

Seguridad y Comodidad

Es un sistema que permite que **una única llave pueda abrir varias cerraduras**, según un diseño jerárquico o personalizado. Con nosotros, puedes integrar este sistema en tus cerraduras para puertas y ventanas, facilitando el acceso seguro y eficiente a di-

[www.heu.mx](http://www.heu.mx)

Elige los herrajes que necesitas y solicita el amaestramiento de llaves. Configuramos el sistema según tus indicaciones: llave maestra, llaves individuales, grupos de acceso, etc. Consulta más información con tu asesor comercial.



# ESCUDOS PARA CILINDRO

## 1999 A

Escudo embellecedor para cilindro de cerradura con diseño redondo.

Colores:



Global



## F-33050

Escudo embellecedor para cilindro de cerradura con diseño cuadrado.

Colores:



GRIZON



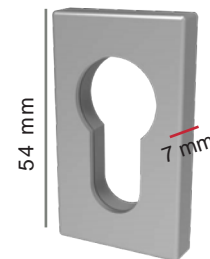
## MS-A2129.4

Escudo embellecedor para cilindro de cerradura con diseño cuadrado.

Colores:



LINEAITALIA



# CIERRA PUERTAS

## F-3711

Cierra puerta con brazo estándar con capacidad de peso de hasta 80 Kg.

### Características:

- 2 válvulas para regular la velocidad de cierre.
- Máxima apertura de 180°.
- Ancho máximo de puerta: 950 mm
- Nivel de fuerza: 2 y 3

Puertas de Aluminio, fierro y madera

Colores:



## F-3721

Cierra puerta con brazo estándar con capacidad de peso de hasta 100 kg.

### Características:

- 2 válvulas para regular la velocidad de cierre.
- Máxima apertura de 180°.
- Ancho máximo de puerta: 1100 mm
- Nivel de fuerza: 2,3 y 4

Puertas de Aluminio, fierro y madera.

Colores:



# CERRADERO ELÉCTRICO

## CEC41/6AD

Cerradero eléctrico regulable reversible con funcionamiento automático. Medida de frente de 22 mm por 250 mm de alto. Liberación remota para apertura de puerta a distancia. Uso comercial y residencial.

\*Nota: Requiere alimentación de 12v. No incluido.



# CREMONAS PRACTICABLES

## F-6200

Cremona de base estrecha apertura exterior e interior con cubierta para ocultar tornillos de instalación.

Euroalum:  
S-4000 batiente.  
S-2500 batiente.  
Colores:

**LB** **NM** **PM** Global



## F-206 S

Cremona apertura interior ó exterior. Con cubierta para ocultar tornillos de instalación.

Euroalum:  
S-4000 batiente.  
S-2500 batiente.

Colores:  
**LB** **NM** **PM** **H** **CH**

Global



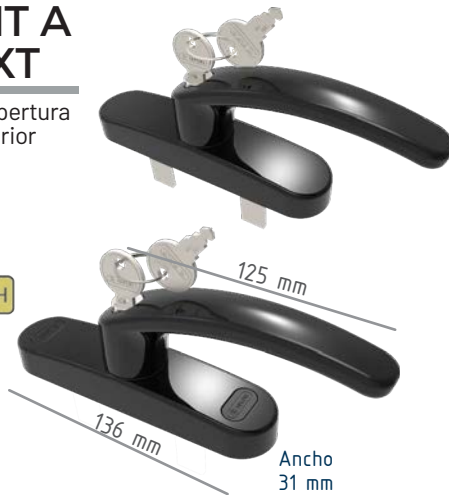
## F-206 LL INT A F-206 LL EXT

Cremona con llave apertura interior / apertura exterior (Fijación frontal)

Euroalum:  
S-4000 batiente.  
S-2500 batiente.  
Colores:

**LB** **NM** **PM** **H** **CH**

Global



## F-650

Cremona con desfase de la manilla para muro cortina. Para operar pletina desde arriba de la cámara. Fijación de tornillos desde arriba.

Euroalum:  
Muro cortina.  
Colores:

**LB** **NM** **PM**

Global



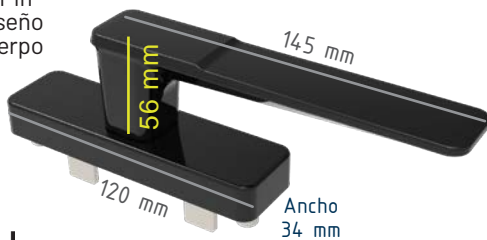
## F-740 INT

Cremona apertura Interior. (Fijación inferior). Con diseño minimalista y cuerpo robusto y sólido.

Euroalum:  
S-4000 batiente.  
Colores:

**NM**

GRIZON



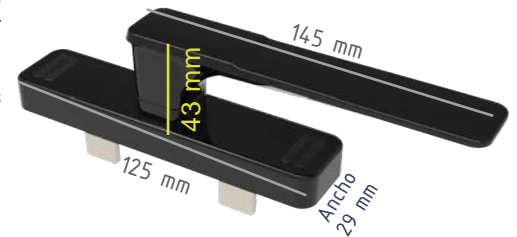
## F-730I

Cremona baja de Apertura Exterior o interior. Fijación frontal. Diseño minimalista con tapas de plástico para cubrir los tornillos.

Euroalum:  
S-4000 batiente.  
Colores:

**LB** **NM** **PM**

GRIZON



## F-760

Fijación inferior con tornillos. Cremona con desfase de la manilla para operaciones de ventanas en muro cortina. Para poder operar cierre por medio de cámara y pletina.

Euroalum:  
Muro cortina.  
Colores:

**NM**



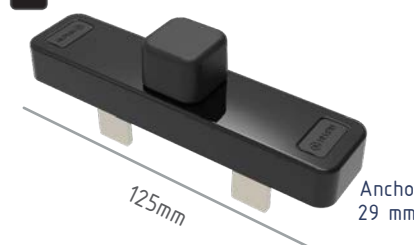
## F-770

Cremona apertura externa sin palanca, para deshabilitar la apertura. Para poder operar cierre por medio de pletina.

Euroalum: S-4000 batiente.  
Colores:

**NM**

GRIZON



## F-77P

Mango para operar la cremona F-770.

Colores:

**NM** **LB**



# CREMONAS PRACTICABLES

## MS-A6060

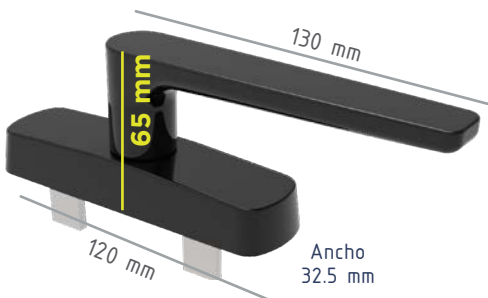
Cremona para apertura interior de diseño minimalista.

Euroalum: S-4000

Colores:



**KARMA**



## MS-A6027.10

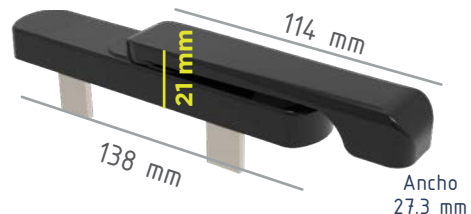
Cremona baja para apertura exterior.

Euroalum: S-4000

Colores:



**KARMA**



## MS-A6008

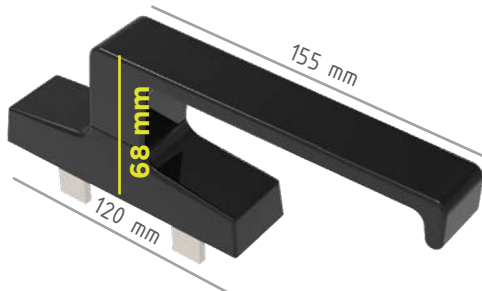
Cremona para apertura interior ó exterior de diseño minimalista.

Euroalum: S-4000

Colores:



**LINEAITALIA**



## KIT DE CREMONAS

### KIT F-206 A EXT

Kit para apertura exterior. Instalación en cámara europea.

Contiene:

- Jgo. Punteros.
- Jgo. Encuentros.
- Jgo. Palas.
- Jgo. Extensores.
- Jgo. Bulones.
- 1 Jgo. Posicionador.

Euroalum:

S-4000 batiente.



### KIT F-206 A INT

Kit para apertura interior. Instalación en cámara europea.

Contiene:

- Jgo. Punteros.
- Jgo. Encuentros.
- Jgo. Palas.
- Jgo. Transmisores.
- Jgo. Bulones.
- 1 Jgo. Posicionador

Euroalum:

S-4000 batiente.



### KIT PLETINA EU

Para conectar directo con la pletina y utilizar puntos de cierre complementarios ( Encuentro ).

Contiene:

- Juego palas.
- Juego de bulones.
- 1 juego de posicionador.

Euroalum: S-4000 batiente.



### K-4000E

Kit apertura exterior para cámara 40 x 20.

Contiene:

- Jgo. Punteros
- Jgo. Encuentros
- Jgo. Palas

Euroalum: S-2500

batiente.



### K-4000I

Kit apertura exterior para cámara 40 x 20.

Contiene:

- Jgo. Punteros.
- Jgo. Encuentros.
- Jgo. Palas.
- Jgo. Extensores.

Euroalum: S-2500

batiente.



### K-4004

Kit 2 hojas, con pasador para hoja pasiva. Cámara 40 x 20:

Contiene:

- Jgo. Punteros.
- Jgo. Encuentros.
- Jgo. Palas.
- Jgo. Extensores.

Euroalum: S-2500

batiente.



# SISTEMA OSCIOBATIENTE

## DOBLE APERTURA FLEXIBILIDAD DE VENTILACIÓN

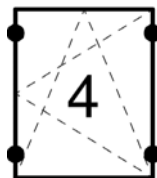
### OS-KIT

Kit OBG6 para armar una ventana oscilobatiente con 4 puntos de cierre con manilla de la línea GLOBAL. Instalación en cámara europea.

**Nota:** No incluye compás tensor, debe seleccionar de acuerdo a la medida de ancho de hoja.

Euroalum: S-4000

Colores:



### OS-KIT ORIZON

Kit OB07 para armar una ventana oscilobatiente con 4 puntos de cierre con manilla de la línea ORIZON. Instalación en cámara europea.

**Nota:** No incluye compás tensor, debe seleccionar de acuerdo a la medida de ancho de hoja.

Euroalum: S-4000

Colores:



## COMPÁS PARA OSCIOBATIENTE

Complemento que se vende por separado para el armado de una ventana con sistema oscilobatiente. Selecciona el compás correspondiente dependiendo del ancho de la hoja.

Medidas:

### OS-COMPÁS MICRO

Mínimo 340 mm - máximo 430 mm

### OS-COMPÁS MINI

Mínimo 370 mm - máximo 550 mm

### OS-COMPÁS PEQ

Mínimo 435 mm - máximo 700 mm

### OS-COMPÁS GR

Mínimo 563 mm - máximo 1000 mm

### OS-COMPÁS SUP

Para acceder al máximo rango de ancho de medida, se debe adicionar el **OS COMPÁS GR** más el **OS COMPÁS SUP**, que es una extensión del **COMPÁS GR** para lograr el mayor rango de medida. Mínimo 900 mm a máximo 1700 mm.

Euroalum: S-4000



### OS-KIT SUP

Conjunto de puntos de cierre suplementario  
Euroalum: S-4000

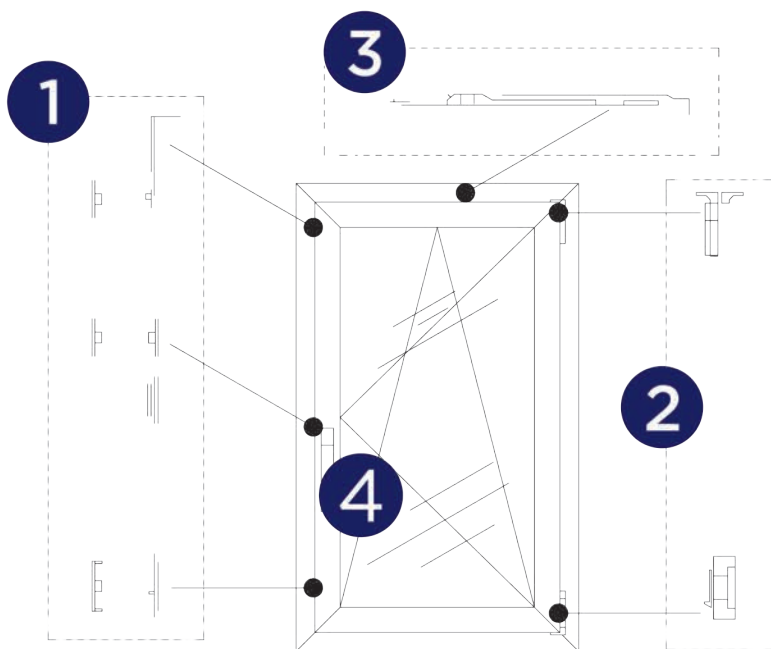


# OSCILOBATIENTE MASTER S-4000

LÍNEAS BATIENTES DE INDALUM



## DIAGRAMA DE DISTRIBUCIÓN DE COMPONENTES



## CONFIGURACIÓN PARA VENTANA OSCILOBATIENTE

5 PUNTOS DE CIERRE  
 ALTURA VENT. DE 0.5 - 1.4 Mts.  
 ANCHO VENT. DE 0.451 - 0.651 Mts.

5 PUNTOS DE CIERRE  
 ALTURA VENT. DE 0.5 - 1.4 Mts.  
 ANCHO VENT. DE 0.651 - 1.7 Mts.

- 1 MS-A3320F.1
- + 2 MS-A3400.24
- + 3 MS-A3400.21
- + 4 MS-A6018

- 1 MS-A3320F.1
- + 2 MS-A3400.24
- + 3 MS-A3400.22
- + 4 MS-A6018

### MS-A3320F.1

Suplemento para Kit básico para armado de una ventana oscilobatiente sencilla. (Sistema WEEN).

**Nota:** Se requiere seleccionar tipo de bisagra, compás y manilla.

Euroalum: S-4000



### MS-A3400.21

Compás oscilobatiente WEEN. Se instala con la bisagra exterior. Para ventana de 451 mm a 650 mm de ancho.

Euroalum: S-4000

### MS-A3400.22

Compás oscilobatiente WEEN. Se instala con la bisagra exterior. Para ventana de 651 mm a 1700 mm de ancho.

Euroalum: S-4000



### MS-A3400.24

Bisagra exterior de aluminio extruido y zamak, cerraderos de acero y zamak, tornillos y prisioneros de acero inoxidable. Para Oscilobatiente el sistema WEEN con capacidad de 100 Kg. por hoja con el juego.

Euroalum: S-4000

Colores:

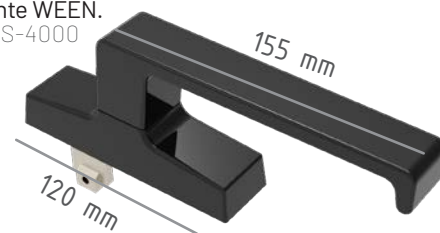


### MS-A6018

Cremona para sistema oscilobatiente WEEN.

Euroalum: S-4000

Colores:



LINEAITALIA

Herrajes de Alto desempeño

# OSCILOBATIENTE BISAGRA OCULTA S-4000

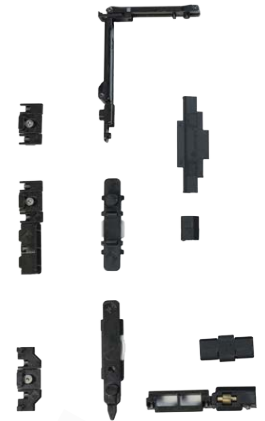


## MS-A3320F.1

Suplemento para el KIT de armado de una ventana oscilobatiente sencilla. (Sistema WEEN).

**Nota:** Requiere seleccionar tipo de bisagra, compás y manilla.

Euroalum: S-4000



## MS-A3304.10D

KIT de bisagra oculta para Oscilobatiente sistema WEEN. Palancas y ganchos en acero inoxidable, soporte y cuerpo de ajuste en zamak.

Capacidad máxima 130-150 Kg.  
Rango de ancho: 470 a 670 mm.  
Euroalum: S-4000



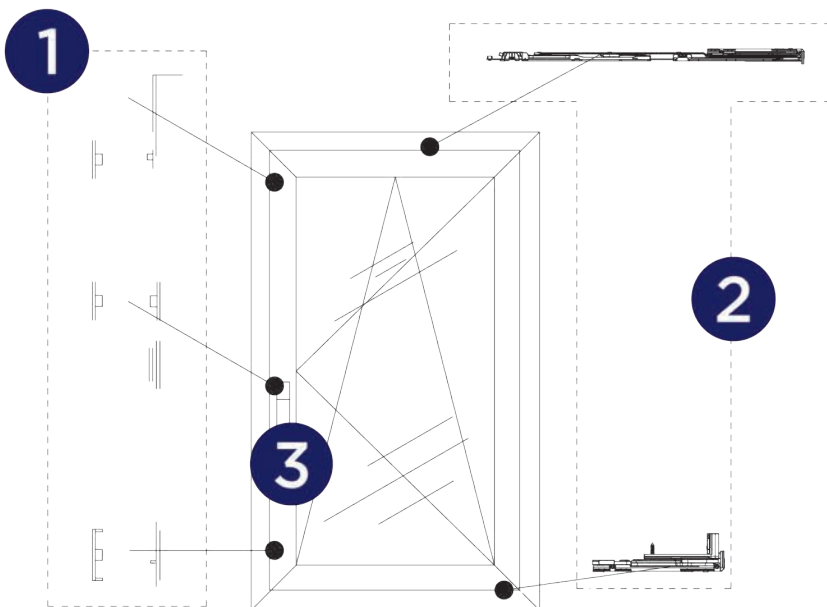
## MS-A3304.11D

KIT de bisagra oculta para Oscilobatiente sistema WEEN. Palancas y ganchos en acero inoxidable, soporte y cuerpo de ajuste en zamak.

Capacidad máxima 130-150 Kg.  
Rango de ancho de 671 a 1700 mm.  
Euroalum: S-4000



## DIAGRAMA DE DISTRIBUCIÓN DE COMPONENTES



## CONFIGURACIÓN OSCILOBATIENTE CON BISAGRA OCULTA

5 PUNTOS DE CIERRE  
ALTURA VENT. DE 0.55 - 1.4 Mts.  
ANCHO DE VENT. 0.460 - 0.670 Mts.  
PARA VENTANA DERECHA.

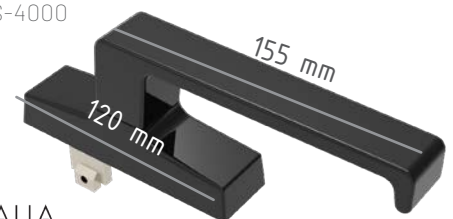
5 PUNTOS DE CIERRE  
ALTURA DE VENT. 0.55 - 1.4 Mts.  
ANCHO DE VENT. 0.671 - 1.2 Mts.  
PARA VENTANA DERECHA.

- 1 MS-A3320F.1
- + 2 MS-A3304.10D
- + 3 MS-A6018

- 1 MS-A3320F.1
- + 2 MS-A3304.11D
- + 3 MS-A6018

## MS-A6018

Cremona para sistema oscilobatiente WEEN.  
Euroalum: S-4000  
Colores:



LINEAITALIA



## 1) MS-A3626.1

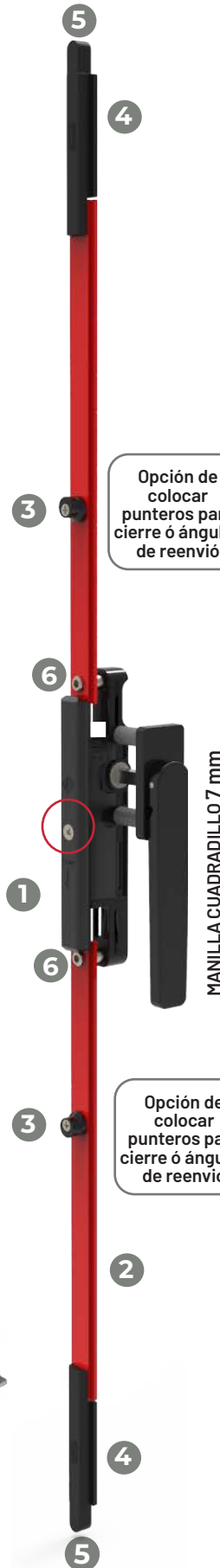
Cierre bidireccional para pletina de cámara europea. Accionado con manillas de cuadradillo de 7 mm. Con ajuste de altura de posición de la manilla para alejar o acercar al marco. Para apertura interior o exterior. Regulación de altura de 15-27 mm.  
Euroalum: S-4000 Batiente

## 2) E-PLETINA AT10

Perfil pletina para cámara europea.

## 3) ENCUENTRO

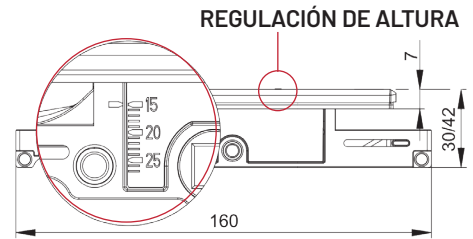
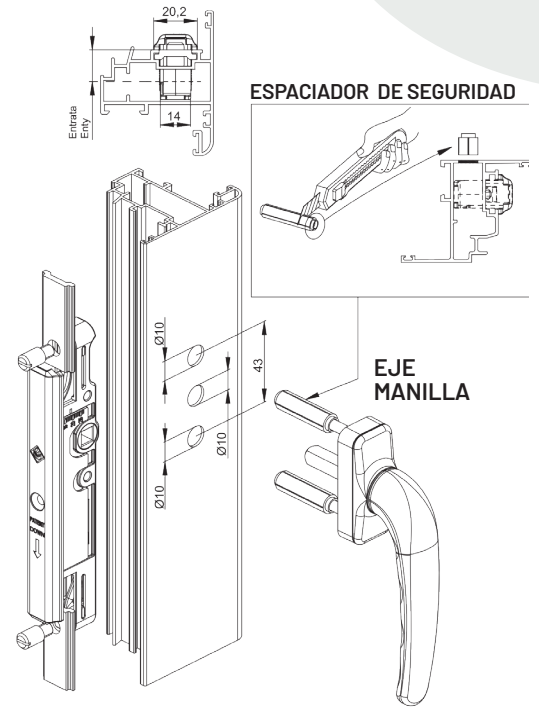
(Opcional) Cantidad de bulones opcionales



Opción de colocar punteros para cierre ó ángulos de reenvío

Opción de colocar punteros para cierre ó ángulos de reenvío

MANILLA CUADRADILLO 7 mm



\*Nota: Adaptable a cualquier manilla con cuadradillo de 7mm.

## 4) KIT-PUNTERO

Puntero de cierre



## 5) KIT-ENCUENTRO

Contra Encuentro para el puntero y realizar un cierre

## 6) MS-A6420E.18

Pernos de acero inoxidable para sujetar pletina con el cierre bidireccional de altura de 18 mm.



## F-9312

Opcional: Ángulo de reenvío para cámara europea. Para colocar puntos de encuentro en el inferior o la parte superior de la hoja.



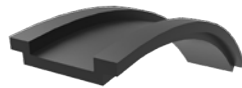
### ENCUENTRO

Punto de cierre suplementario para cámara europea.  
Euroalum: S-4000



### E-PLETINA AT10

Perfil pletina para cámara europea. Rollo de 200 mts.  
Euroalum: S-4000



### F-18230

Punto de cierre con ajuste de presión para gomas de sellado.  
Euroalum: S-4000 batiente.



### F-18221 NM

Juego de posicionador para ventanas batientes en cámara europea.  
Euroalum: S-4000 batiente.



### F-9312

Ángulo de reenvío para cámara europea. Para colocar puntos de encuentro en el inferior o la parte superior de la hoja.  
Euroalum: S-4000



### ENCUENTRO

Punto de cierre suplementario con contra ajustable para cámara europea.  
Euroalum: S-4000



### CLIP-R

Clip retenedor para hoja pasiva por medio de presión.  
Euroalum: S-4000



### GOLP

Golpete para ventana vasista de cierre semiautomático para usar en líneas de cámara europea.  
Euroalum: S-4000 batiente. Colores:



### ENCUENTRO F

Punto de cierre suplementario para cámara europea y marco liso. Incluye calzos de ajuste de altura.  
Muro cortina



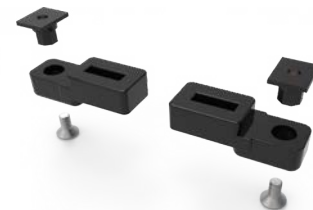
### F-9313

Punto de cierre suplementario para cámara europea y marco liso.  
Muro cortina



### MS-A6406.1

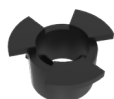
Juego de conectores para transmitir movimiento de palas a pletina.  
Euroalum: Muro cortina.



## USO GENERAL

Tapón desagüe  
Para uso general.

GN-105 POL **NM**  
GG-105 POL **PM**



Cubre tornillos de plástico.  
Para uso general.

GN-102 POL **NM**  
GB-102 POL **LB**



Tapa dren con válvula negra.  
Para uso general.

GN-554 POL **NM**  
GG-554 POL **PM**



EUROALUM S-4000 BATIENTE

F-2XLD

Bisagra para puerta de alta capacidad de carga, hasta hojas de 160 Kg. Sistema de seguridad anti cabeceó, que evita que la hoja sea desmontada. Regulación en 3D con la hoja de la puerta. Para cámara europea.

Euroalum: S-4000 Batiente

Colores: LB NM



F-240 A

Bisagra para puerta y ventana para cámara europea. Carga de 70 Kg por par.

Euroalum: S-4000 Batiente

Colores: LB NM PM H CH



Bisagra de tres palas para puerta y ventana para cámara europea. Carga de 90 Kg por par.

Euroalum: S-4000 Batiente

Colores:   
 **BS 7002** NM   
 **BS 7001** LB   
 **BS 7001** PM   
 **BS 7001** H



EUROALUM S-2500

F-231

Bisagra de 2 palas de fácil montaje, con pinzas de aluminio para sujetarse en la cámara 40 x 20. Con opresor de fijación de posición. Carga de 50 Kg por el par.

Euroalum: S-2500

Colores: LB NM PM H CH



F-232

Bisagra de 3 palas de fácil montaje, con pinzas de aluminio para sujetarse en la cámara 40 x 20. Con opresor de fijación de posición. Carga de 60 Kg por par.

Euroalum: S-2500

Colores: LB NM PM H CH



BI-0170

Bisagras que permiten la apertura de ventanas pivotantes girando sobre un eje horizontal o vertical. Se vende por pieza. Carga de 65 Kg por el par.

Euroalum: S-2500

Colores: NM



BI-1400

Bisagra de ventilación para ventana vasista. Carga de 25 Kg por el par.

Euroalum: S-2500



EUROALUM S-3500

F-225

Bisagra para puerta comercial y residencial. Carga de 60 Kg por el par.

Euroalum: S-3500 batiente.

Colores: LB NM PM H CH



F-225 RF

Disponible Refuerzo: Carga de 100 Kg por el par. (SE VENDE POR SEPARADO)



EUROALUM S-2000

F-220/M

Bisagra para ventana de proyección universal. Carga de 25 Kg por el par.

Colores: LB NM PM H CH



## F-203 AL

Manilla de presión reversible para ventana de proyección y batiente.

Euroalum:  
S-4000 batiente.  
S-2500

Colores:



Global



## F-209 AL

Manilla de presión de mango curvo reversible para ventana de proyección y batiente. Con cubierta para ocultar los tornillos de fijación.

Euroalum:  
S-4000 batiente.  
S-2500

Colores:



Global



Manilla de presión pequeña para ventana de proyección y batiente. Con calzos para ajustar la alineación.

Euroalum:  
S-4000 batiente.  
S-2500

Colores:



Global



## F-707TIK

Manilla de presión reversible para ventana de proyección y batiente con bloqueo de llave en mango.

Euroalum:  
S-4000 batiente.  
S-2500

Colores:



GRIZON



## F-737TI

Manilla baja de presión reversible para ventana de proyección y batiente. Con tapadera de plástico para ocultar tornillos. Apertura interior.

Euroalum:  
S-4000 batiente.  
S-2500

Colores:



GRIZON



## F-707TI

Manilla de presión reversible para ventana de proyección y batiente. Apertura Interior. Con tapadera de plástico para ocultar tornillos.

Euroalum:  
S-4000 batiente.  
S-2500

Colores:



GRIZON



# ESCUADRAS DE ARMADO

www.heu.mx

## EUROALUM S-2500 BATIENTE

### ESC 8-3714-125

Escuadra para ventana.  
Euroalum:  
S-2500 batiente.



### ESC P 14-1437

Unión pilastra para ventana.  
Euroalum:  
S-2500 batiente.



### ESC 8-3731-125

Escuadra para puerta.  
Euroalum:  
S-2500 batiente.



### ESC P 14-3137

Unión pilastra para puerta.  
Euroalum:  
S-2500 batiente.



## EUROALUM S-4000 BATIENTE

### ESC 1120 MONT

Escuadra para marco y hoja.  
Euroalum: S-4000  
batiente.



### ESC 3731-150

Escuadra para puerta.  
Euroalum: S-4000  
batiente.



### ESC 3618 R

Unión para puerta.  
Euroalum: S-4000  
batiente.



### MP-9M

Escuadra de alineación de  
aluminio.  
Euroalum: S-4000  
batiente.



# BRAZOS PROYECCIÓN

ESTABILIDAD, VENTILACIÓN Y SEGURIDAD

[www.heu.mx](http://www.heu.mx)

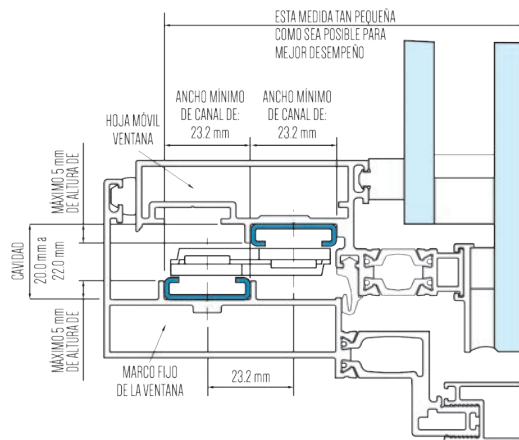


## SISTEMA DE BRAZO PARALELO

El brazo paralelo, herraje único para obtener lo último en ventilación en fachadas de muro cortina, manteniendo el mismo plano de luz en toda la superficie, dando un nuevo estilo arquitectónico.

- Hojas de hasta 200 Kg.
- Pueden ser operadas manualmente o motorizado.
- Acero Inoxidable austenítico 304.
- 12 años de garantía.

Requiere diseño de cámara especial en perfiles.



Izquierdo	Derecho	Frenos	Peso máximo	Inferior	Superior
1 x PX0350L	1 x PX0350R	2 x C8700	100kg	1 x PX0250R	
1 x PX0450L	1 x PX0450R	2 x C8571	100kg	1 x PX0350R	
1 x PX0670L	1 x PX0670R	2 x C8688	200kg	1 x PX0450R	
1 x PX0950L	1 x PX0950R	2 x C8571	200kg	1 x PX0670R	
2 x PX0950L	2 x PX0950R	4 x C8571	200kg	1 x PX0950R	

Nota: Cuando use PX0250R estabilizador, cambie el freno C8571 con el C8701.  
Máxima abertura del brazo paralelo = 150mm, con la excepción del PX0250 que tiene una abertura máxima de 120mm.



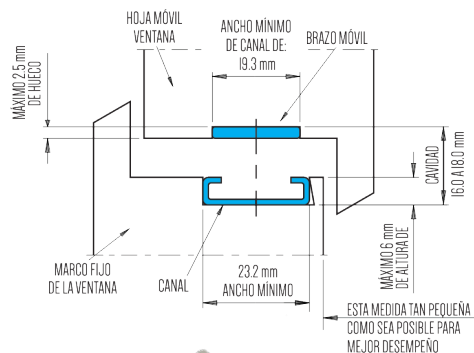
## SISTEMA STERLING



Brazo para apertura de proyección con el mejor desempeño de carga y estabilidad funcional. Es también la línea con mayor durabilidad y ciclos comprobados de funcionamiento. Robusto y con los mejores materiales.

- Hoja de proyección de hasta 180 Kg. y 2.5 metros de largo máximo.
- Incluye placa de acero para delimitar apertura.
- Pueden ser operadas manualmente o motorizado.
- Acero Inoxidable austenítico 304.
- 12 años de garantía.

Euroalum: Muro Cortina



### BRAZO DE PROYECCIÓN

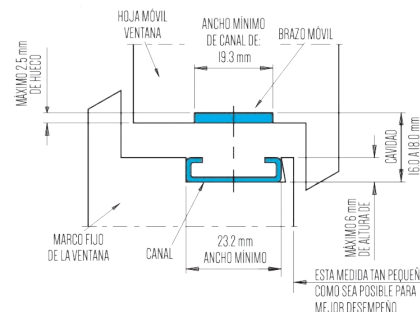
Código	Medida	Resistencia Peso	Ángulo (+/- 2.5°)	Mínima Altura Ventana	Máxima Altura Ventana
SPT10	10"	40Kg	50°	267mm	640mm
SPT12	12"	50Kg	50°	640mm	800mm
* SPT16W	16"	65Kg	50°	800mm	1100mm
SPT16	16"	65 Kg.	30°	600mm	1100mm
SPT22	22"	100Kg	45°	1090mm	1500mm
* SPT22W	22"	100Kg	20°	1500mm	2000mm
SPT26	26"	180Kg	20°	2000mm	2500mm

(\* ) Sobre pedido.

## PULL IN BLOCK

Dispositivo para agregar puntos de compresión para ayudar a soportar la unión de la hoja en contra de la presión del viento. Para utilizar con la línea de brazos Storm Balanced y línea Sterling.

Euroalum: Muro cortina



## SISTEMA STORM BALANCED

Brazo para apertura de proyección y batiente, robusto y de gran fuerza de carga. Durable y resistente.

- Hoja de proyección de hasta 120 Kg. y 2.2 metros de largo máximo.
- Hoja batiente de hasta 47 Kg. y 0.84 metros de ancho máximo.
- Acero Inoxidable austenítico 304.
- 12 años de garantía.

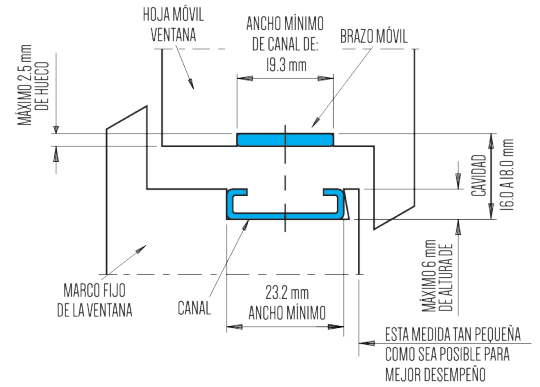
Euroalum: Muro cortina.

### BRAZO DE PROYECCIÓN

Código	Medida	Resistencia Peso	Ángulo (+/- 2.5°)	Mínima Altura Ventana	Máxima Altura Ventana
STORMB10	10"	37Kg	50°	267mm	635mm
STORMB12	12"	45Kg	50°	635mm	787mm
STORMB16	16"	55Kg	50°	787mm	1090mm
STORMB22	22"	75Kg	45°	1090mm	1500mm
STORMB26	26"	120Kg	20°	1270mm	2200mm
				Mínimo Ancho Ventana	Máximo Ancho Ventana
				280mm	665mm
				457mm	838mm

### BRAZO DE BATIENTE

STORMBS10	10"	38Kg	80°	280mm	665mm
STORMBS16	16"	47Kg	90°	457mm	838mm



## SISTEMA DEFENDER STANDARD

Brazo para apertura de proyección y batiente.

- Hoja de proyección de hasta 40 Kg. y 1.3 metros de alto máximo.
- Hoja de batiente de hasta 24 Kg.
- Acero Inoxidable austenítico 304, 12 años de garantía.

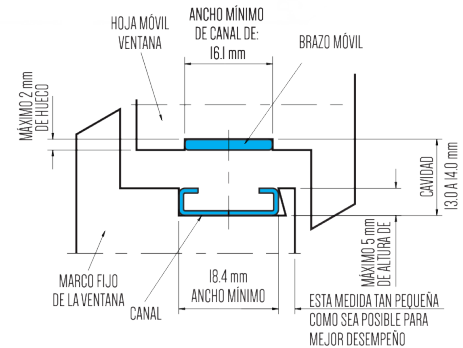
Euroalum: S-2500 y S-4000

### BRAZO DE PROYECCIÓN

Código	Medida	Resistencia Peso	Ángulo (+/- 2.5°)	Mínima Altura Ventana	Máxima Altura Ventana
EDT8A	8"	12Kg	65°	200mm	350mm
EDT12A	12"	20Kg	80°	350mm	550mm
EDT16A	16"	21Kg	80°	500mm	780mm
EDT20A	20"	26Kg	50°	700mm	1100mm
EDT24A	24"	40Kg	37.5°	850mm	1300mm
				Mínimo Ancho Ventana	Máximo Ancho Ventana
				300mm	600mm
				400mm	700mm

### BRAZO DE BATIENTE

EDS12A	12"	22Kg	60°	300mm	600mm
EDS16A	16"	24Kg	60°	400mm	700mm



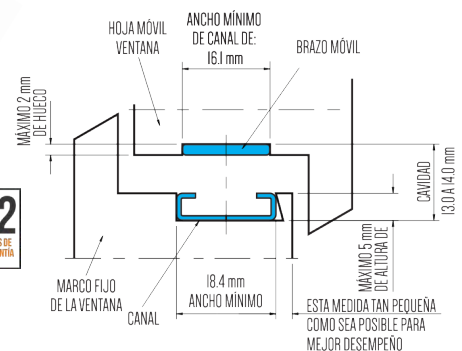
## SISTEMA FÁCIL LIMPIEZA

Brazo de proyección con apertura a 90° para opción de salida de emergencia y fácil limpieza.

- Para aplicación en proyección y batiente.
- Acceso a la limpieza del exterior girando la hoja.
- Acero Inoxidable austenítico 304.
- 12 años de garantía.

Euroalum: S-2500 y S-4000

Código	Medida	Resistencia Peso	Ángulo (+/- 2.5°)	Mínima Altura Ventana	Máxima Altura Ventana
EDSE12A	12"	22Kg	80°	300mm	600mm
EDSE16A	16"	24Kg	90°	400mm	700mm
EDSE12	12"	22Kg	80°	300mm	600mm
EDSE16	16"	24Kg	90°	400mm	700mm

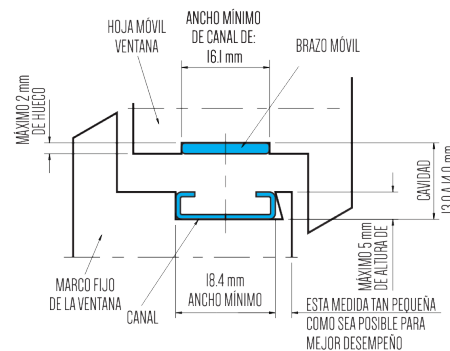


# BRAZOS DE PROYECCIÓN

## SISTEMA YALE ACERO FERRÍTICO

Brazo friccionante fabricado en acero ferrítico para aplicación de ventanas de aluminio y PVC. No se debe instalar en costa ó lugares húmedos por tener menor resistencia a la corrosión.

- Variedad de medidas.
  - Probado hasta con 20,000 ciclos de uso.
  - Acero ferrítico 430.
  - 10 años de garantía de funcionamiento mecánico.
- Euroalum: S-4000 batiente y S-2500 batiente.



Código	Medida	Resistencia Peso	Ángulo (+/- 2.5°)	Mínima Altura Ventana	Máxima Altura Ventana
YU 8"	8"	12Kg	60°	200mm	350mm
YT 10"	10"	16Kg	58°	275mm	400mm
YT 12"	12"	20Kg	65°	350mm	550mm
YT 16"	16"	21Kg	52°	500mm	780mm
YT 20"	20"	24Kg	42°	700mm	1100mm
YT 24"	24"	35Kg	38°	850mm	1200mm

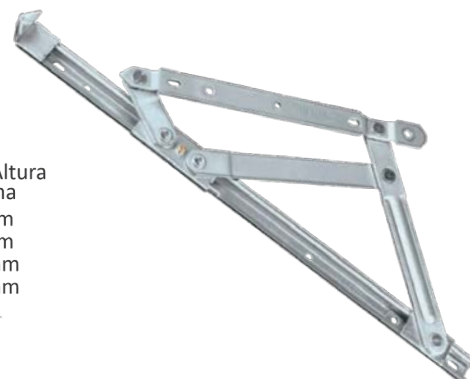
## BRAZO PARA CÁMARA EUROPEA

### BRAZO HCC60-K

Brazo para ventana de proyección de acero inoxidable tipo 304 austenítico, para cámara europea. Diferentes medidas para ajustar la medida de ventana.

Euroalum: S-4000 batiente.

Código	Medida	Resistencia Peso	Ángulo (+/- 2.5°)	Ancho Máximo Ventana	Máxima Altura Ventana
HCC60/12-K	12"	40Kg	30°	1100mm	750mm
HCC60/14-K	14"	50Kg	30°	1150mm	950mm
HCC60/16-K	16"	65Kg	30°	1200mm	1150mm
HCC60/18-K	18"	75Kg	25°	1200mm	1350mm



## BRAZOS LIMITADORES

### SDR

Limitador de apertura para ventana abatible y de proyección. Fabricado en acero inoxidable. Incluye llave de liberación.

Euroalum: Muro cortina, S-2500 batiente.

Código	Carrera de guía	Largo de Brazo Pivotante
SDR4	150 mm	101.6mm
SDR6	200 mm	152.4mm
SDR8	200 mm	203.2mm
SDR10	254 mm	250 mm



### SR8

Limitador de apertura para ventana abatible y de proyección. Mantiene fija la apertura de la ventana de 100 a 300 mm.

- Se puede utilizar en ventilaciones colgantes superiores y laterales.
- Fácil de instalar sin necesidad de enrutamiento.

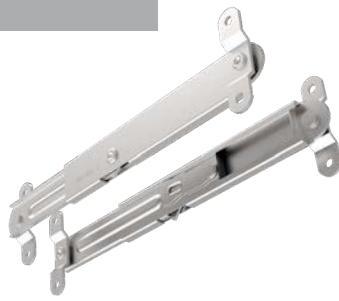
Euroalum: Muro cortina, S-2500 batiente.



## BRAZOS LIMITADORES

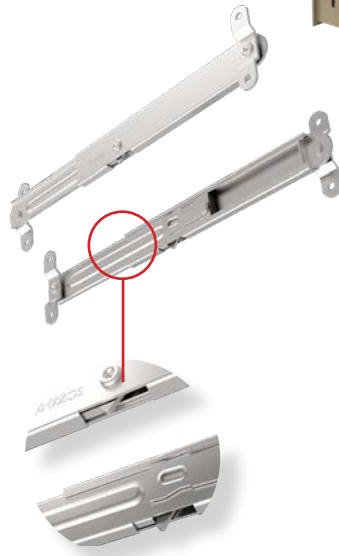
### SC200/08/R-K SC200/08/L-K

Brazo limitador para ventana de proyección con seguro de bloqueo para mantener abierta. **Medida:** 8" (203.2 mm). Versión derecha e izquierda. Acero Inoxidable de alta calidad.  
Euroalum: S-4000 batiente



### SC200/10/R-K SC200/10/L-K

Brazo limitador para ventana de proyección con seguro de bloqueo para mantener abierta. **Medida:** 10" (254 mm). Fabricado en acero inoxidable de alta calidad. Versión derecha e izquierda.  
Euroalum: S-4000 batiente



### BL-T

Brazo telescópico limitador de acero inoxidable para cámara europea. Con 6 diferentes posiciones graduables. Para ventana de proyección.  
Euroalum: S-4000 batiente



### CO150 FR, CO220 FR

Compás limitador con freno retenedor para cámara europea y botón de fácil liberación.

**Medidas:**  
150 mm y 220 mm.  
(Apertura batiente y apertura vasista)  
Euroalum: S-4000 batiente  
S-2500 batiente



### C-150, C-220

Compás limitador para cámara europea con liberación. (Apertura batiente y apertura vasista).

**Medidas:** 150 mm y 220 mm.  
Euroalum: S-4000 batiente  
S-2500 batiente



## PASADORES

### P-NOVO 150 P-NOVO 220 P-NOVO 300 P-NOVO 450

Pasador de sobreponer, se instala con pijas que quedan ocultas por la cubierta.

**Medidas:** 150, 220, 300 y 450 mm de alto.

Euroalum: S-4000 batiente  
S-2500 batiente

Colores:



### HERCULES 26

Pasador para cámara europea de 26 cm de alto. Para hoja pasiva. Instalación interior.

Euroalum: S-4000 batiente  
S-2500 batiente  
Colores:



\* Nota: Venta de pasadores por pieza.

## S-4000 BATIENTE

### E-124/6.5

Junta batiente hoja en vinil co-extrusión PVC, base rígida y sello flexible.  
**Rollo: 200 M.**  
 Euroalum: S-4000 batiente.



Base: 6.5 mm  
 Altura: 5 mm

### E-7049-2

Junta batiente hoja en vinil co-extrusión PVC, base rígida y sello flexible.  
**Rollo: 250 M.**  
 Euroalum: S-4000 batiente.



Base: 4.5 mm  
 Altura: 4 mm

### E-241

Junta central en EPDM lubricado.  
**Rollo: 200 M.**  
 Euroalum: S-4000 batiente.



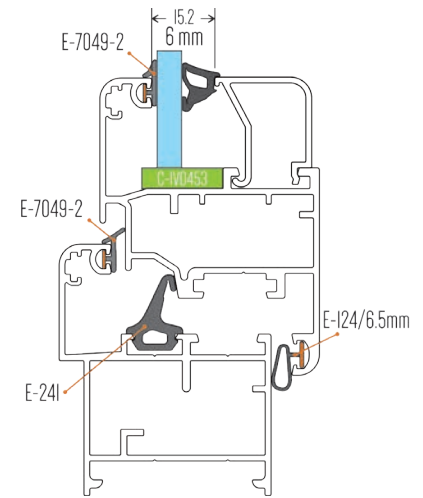
Base: 6.5 mm  
 Altura: 5 mm

### E-7049-0

Junta batiente burbuja hoja en vinil co-extrusión PVC, base rígida y sello flexible.  
**Rollo: 200 M.**  
 Euroalum: S-4000 batiente.



Base: 4.6 mm  
 Altura: 7 mm



## S-2500 BATIENTE

### E-123/8.5

Junta de marco exterior vinil co-extrusión de PVC. Con la base rígida y el sello flexible.  
**Rollo: 200 M.**  
 Euroalum: S-2500 batiente.



Base: 8.5 mm  
 Altura: 6 mm

### E-124/8.5 CA

Junta de marco exterior vinil co-extrusión PVC. Base rígida, sello flexible.  
**Rollo: 200 M.**  
 Euroalum: S-2500 batiente.



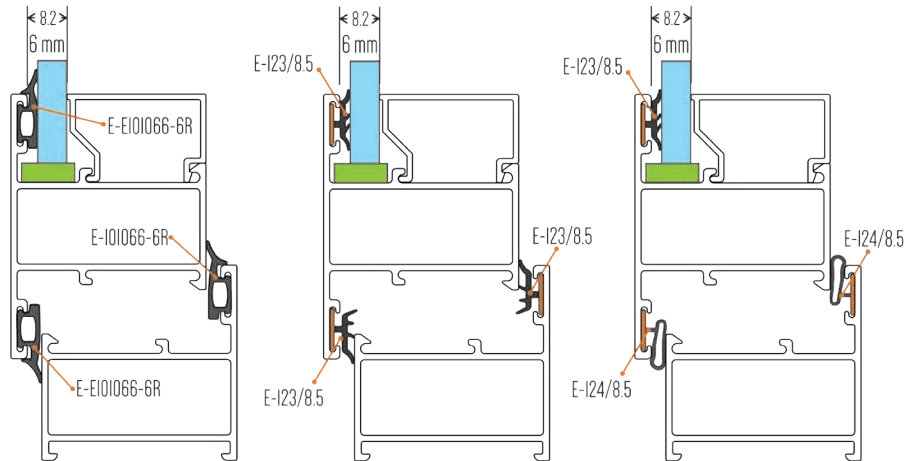
Base: 8.5 mm  
 Altura: 6 mm

### E-E101066-6R

Junta de marco exterior vinil co-extrusión PVC. Base rígida, sello flexible.  
**Rollo: 360 M.**  
 Euroalum: S-2500 batiente.

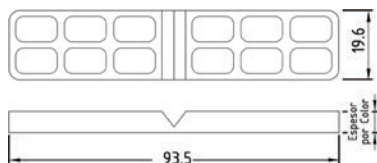


Base: 8.5 mm  
 Altura: 6 mm



## CALZOS PARA VIDRIO

Calzos para vidrio inyectadas en polipropileno copolimero. Todas las líneas, uso general.



- C-1V0449 = 1mm (Rojo)
- C-1V0450 = 2mm (Amarillo)
- C-1V0451 = 3mm (Naranja)
- C-1V0452 = 4mm (Azul)
- C-1V0453 = 5mm (Verde)
- C-1V0454 = 6mm (Negro)
- C-1V0455 = 8mm (Gris)



## CORTADORA ASCENDENTE

Disco de Ø 500 mm

### AS 500 TOP

Cortadora de disco ascendente. Disco de Ø 500 mm con rotación manual de la mesa de trabajo a la derecha como a la izquierda.

**Características:**

- Rápida colocación del ángulo de corte en posiciones predeterminadas (135°, 90°, 45°).
- 2 mordazas horizontales y 2 verticales
- Posicionamiento manual sobre cualquier ángulo intermedio, con bloqueo neumático.
- Avance de la hoja con unidad hidroneumática
- Lubricación de disco con pulverización.
- Pantalla de protección de la zona de corte con accionamiento neumático.
- **Sistema neumático.**
- **PROTECCIÓN DE ALTA SEGURIDAD**



## CENTRO DE MECANIZADO CNC 3 EJES

### CMC3-1200 3E

Centro de mecanizado CNC con software para hacer resagues y maquinados en perfiles de aluminio y PVC. Con mesa para poder hacer cortes en 3 diferentes caras del perfil. Puede re utilizar y modificar todos los programas que se guarden.

**Características:**

- Mesa de trabajo de 1200 mm.
- Se puede cargar dibujo de DXF por medio de USB.
- Se pueden regular todos los parámetros de velocidad y maquinado.
- Todo se programa en su ordenador integrado con pantalla a color.
- Preparada para uso de fresas hasta Ø 160 mm y altura de 120 mm.
- Equipada con 2 mordazas
- Almacenamiento para virutas

Posicionamiento neumático mesa de trabajo -90°/0°/+90°.



### CMC3-2500

Versión disponible con mesa de trabajo útil de 2500 mm.





## PRENSAS Y TROQUELES

Calidad y durabilidad

### PNM-4000 GR

Prensa neumática para el accionamiento de troqueles y matrices con presión de 4000 kg. Ideal para troquelear líneas con un espesor alto y robusto. Cuenta con banco de soporte fijo y pedal para operación.

Características:

- Construcción sólida y robusta.
- Pedal con protección.
- 4000 Kg de presión.
- Bloqueo de altura.
- Regulación de carrera de 80mm.
- Para alto flujo de trabajo.
- Requiere suministro neumático.



### PVSR-4000/4

Prensa neumática para el accionamiento de troqueles y matrices con presión de 3500 kg. Con mesa para fijar hasta 4 diferentes troqueles para poder cambiar de línea con solo girar la mesa y fijar el troquel que se desea trabajar.

Características:

- Mesa giratoria para fijar 4 troqueles
- Construcción sólida y robusta.
- Pedal con protección.
- 4000 Kg de presión.
- Bloqueo de altura.
- Regulación de carrera de 80mm.
- Para alto flujo de trabajo.
- Requiere suministro neumático.



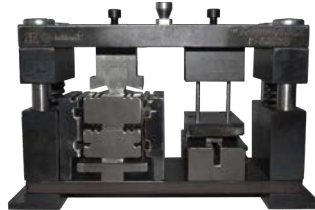
### GN-504

Troquel AZ para Hoja 3 pulgadas. Cuchillas de acero templado de alta calidad y durabilidad.



### GN-505

Troquel AZ para Marco 3 pulgadas. Cuchillas de acero templado de alta calidad y durabilidad.



### GN-503

Troquel AZ para Marco y Hoja de 2 pulgadas. Cuchillas de acero templado de alta calidad y durabilidad.



\*Nota: La Fabricación de troqueles de otras series son bajo demanda. Solicita más info con tu asesor comercial.

### BPS-220

Mesa de armado con gabinete de piezas y 3 brazos extensibles para montar las piezas para armado. Tiene la ventaja que el operador puede acercarse a la pieza entre los brazos, y estos se pueden mover a la posición más cómoda para la operación de armado. Los soportes se pueden extender hasta 4000 mm para piezas de gran longitud.

Características:

- Peso máximo de carga de 360 kg.
- Repisas y cajones para insumos de armado.
- Brazos soporte con posición ajustable.
- Área de trabajo ampliable de 2000 a 4000mm.
- Un año de garantía.



## MESA DE MONTAJE

Facilidad de armado

## Maquinaria y Equipo para la Fabricación de Ventanería de Aluminio.

- Venta y cotización de equipos nuevos.
- Servicio y mantenimiento.
- Capacitación.
- Insumos y refacciones.



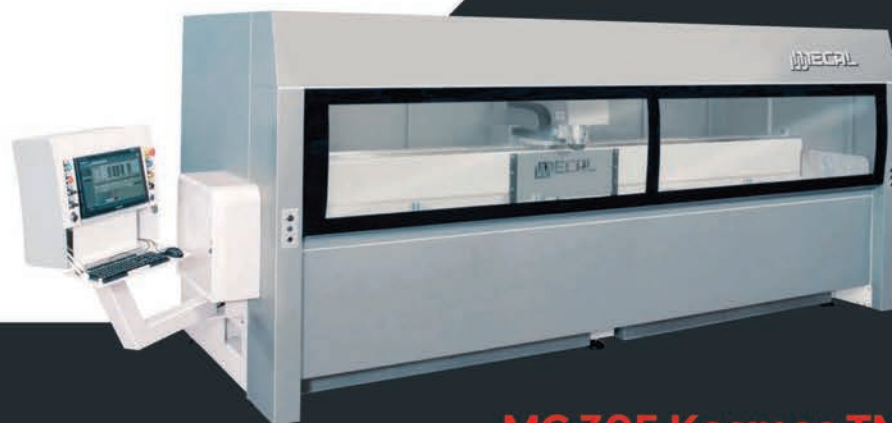
**MC 304 Ariel-5**  
Centro de maquinado CNC de 5 ejes.



**SW 553 Argus**  
Cortadora de doble cabezal CNC  
con disco de corte de  $\varnothing$  550 mm.



[www.heu.mx](http://www.heu.mx)



**MC 305 Kosmos TM MMI**  
Centro de mecanizado con mandril vertical de 4 ejes (X, Y, Z, A)  
gestionados por CNC.

TIENDA Y SHOWROOM MAQUINARIA.

Blvd. La Carreta No. 786. Fracc. Parque Industrial Belenes Norte, Zapopan, Jalisco. C.P. 45150 Tel. +52 33-3810-7165 y 33-3812-9688.

# MOTOR DE CADENA

## Apertura automatizada

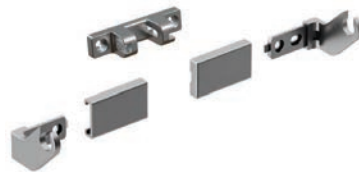
### MS-A1123.1

Motor de cadena para apertura motorizada para ventanas vasistas y de proyección para operar con interruptor de pulso ó con el accesorio para la aplicación.



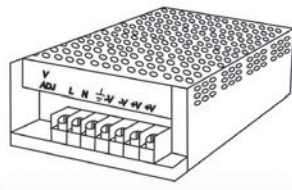
### MS-A1123.16

El Kit contiene las piezas para poder montar el motor en el marco de la ventana y el soporte que va a la hoja donde se conecta la cadena para poder ejercer la fuerza a la ventana para abrir y cerrar.



### MS-A1126.5

Dispositivo de conexión y acceso por medio de red wifi, para conectar varios dispositivos Apro y poder controlar desde la aplicación del teléfono móvil, una vez configurados a la propia red.

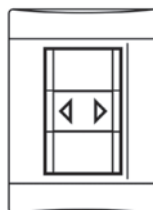


### Bot-Apro

Switch de pared para control de motor Apro, permite abrir y cerrar por medio de pulsos. Para montar en pared, en el sistema eléctrico.

### MS-CONVAPRO

Transformador para convertir la energía de 110 - 240 v a 24V DC que necesita el motor para su funcionamiento. Este transformador maneja hasta 4.5 Amp.



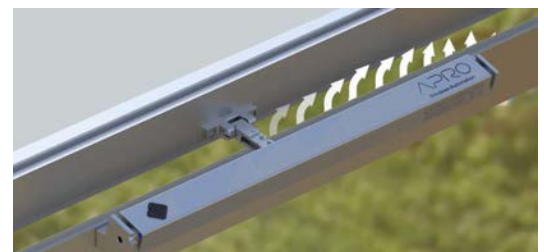
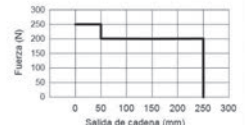
**Gateway y App**  
Gestiona la apertura de la ventana a distancia.



#### DATOS TÉCNICOS

Código:	1123.1
Largo (L):	402mm
Salida de cadena:	150, 200, 300mm
Fuerza de empuje:	350N
Alimentación:	24V DC
Corriente nominal:	0.5 A
Corriente en alarma:	1 A
Consumo nominal:	12 W
Velocidad:	6 mm/s
Velocidad en alarma:	12 mm/s
Ciclo de trabajo:	10
Carrera de apertura:	Electrónica
Carrera de cierre:	En absorción de corriente
Peso:	500 g
Nivel de protección:	IP32
Aislamiento eléctrico:	Class III
Temperatura de funcionamiento:	-5°C + 65°C

\* Para esta aplicación es posible incrementar la fuerza de empuje usando el Art. XXXX. Contante con nuestra soporte técnico para más detalles.



Proyectos **eficientes.**

Líderes en calidad



**Matriz | Tienda - Showroom**

Blvd. La Carreta No. 786.  
Fracc. Parque Industrial Belenes Norte,  
Zapopan, Jalisco. C.P. 45150.  
Tel. +52 33-3810-7165, +52 33-3812-9688/ 9699

**Sucursal Ciudad de México**

Calle Ote. 233-B No.19 Col. Agrícola Oriental  
Ciudad de México D.F. C.P. 08500.  
Tel. +52 55-1114-1200,  
Tel. +52 55-1114-8217.