

Descripción :

Kit de complementos para cámara europea para operación de cierre por medio de pletina en una ventana de apertura interior.

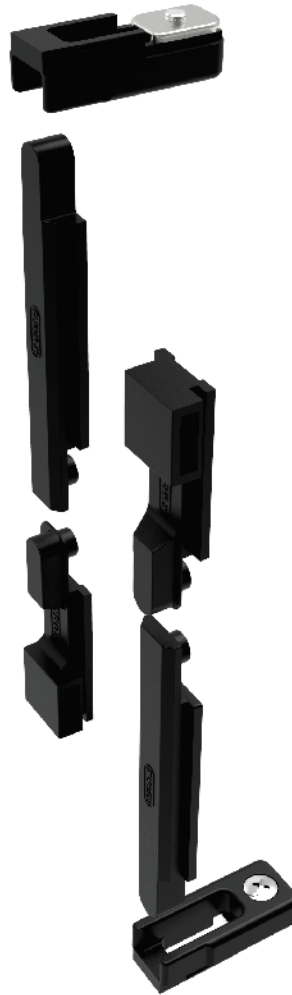
Características :

- Para instalar en cámara europea.
- Fijación insertable en el canal.
- Transmisores se acoplan a las paletas de la cremona.
- Contras con base de acero inoxidable.

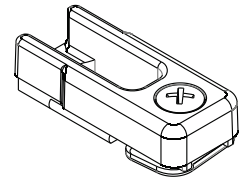
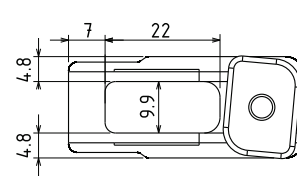
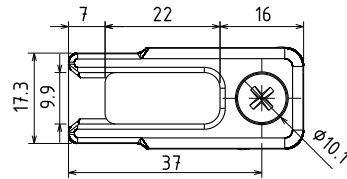
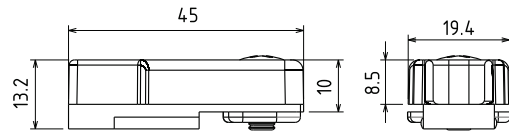
Nota: Complemento como accesorio para cremona.

Aplicación :

Cuprum: Premium serie 45 ventana batiente.
Indalum: serie 4000 batiente.
Española: serie 6000 y serie 6000 RPT.

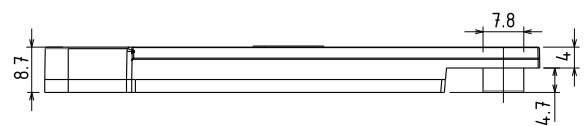
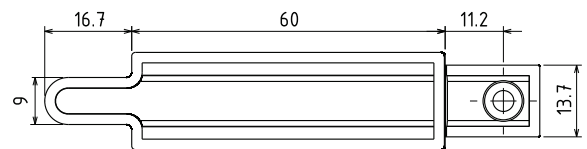
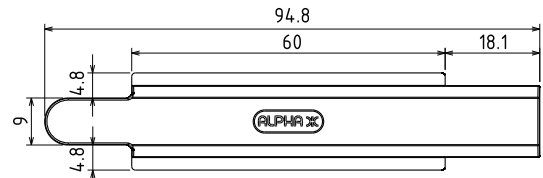


Encuentro guía:



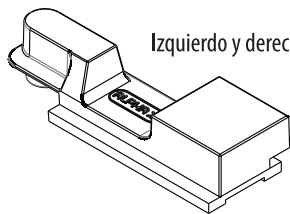
Izquierdo y derecho.

Medidas pasador:

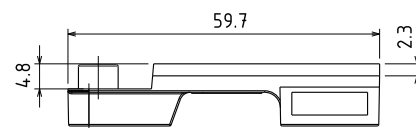
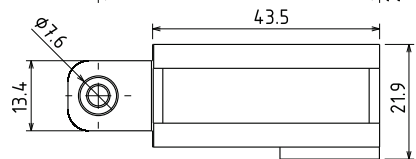
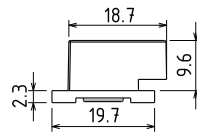
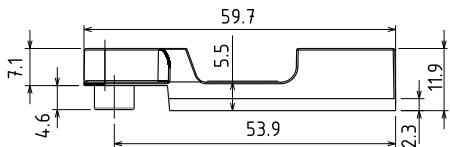


Izquierdo y derecho.

Medidas acoplamiento:



Izquierdo y derecho.



Piezas

2 Conexión cremona a pletina.
2 Guía pletina a punta cierre.
2 Encuentro sencillo.

Materiales

Poliamida.
Acero inoxidable.

Acabados

Empaquetado



Qty: 1 Juego

Observaciones: Herramientas no incluido