



Descripción :

Mesa de armado con ajuste de posición de los brazos para acomodar de la manera mas cómoda, así como extensión para trabajos mas grandes. Con gabinetes de insumos y herramientas. Ruedas con freno para desplazar si se requiere.

Características:

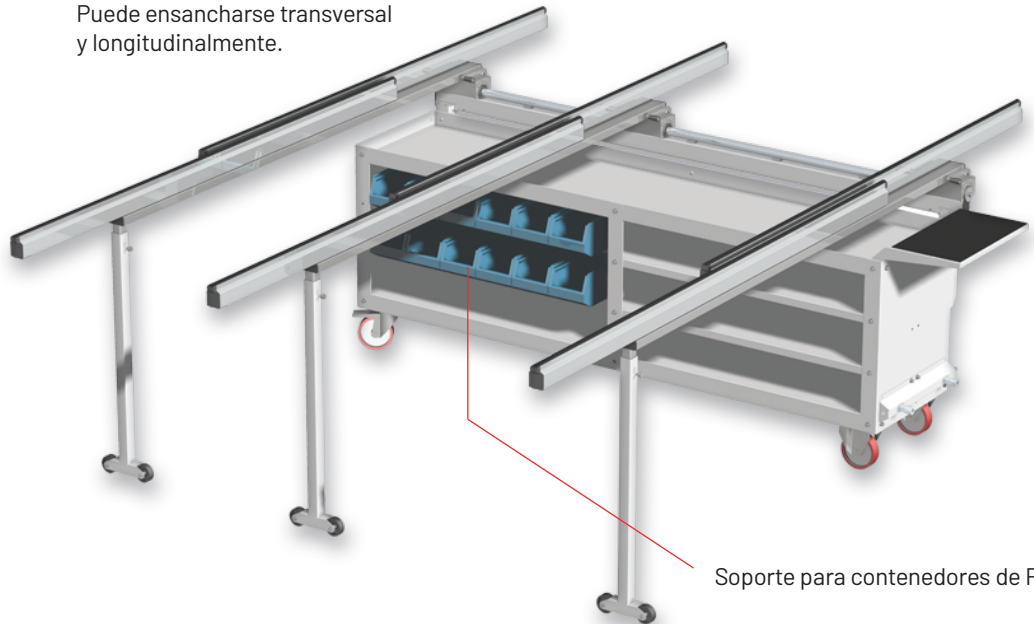
- Cuerpo de acero robusto.
- Brazos ajustable en posición y extensión.
- Gabetas de plástico individuales.
- Ruedas para desplazamiento.
- Brazos con cubierta de EPDM suave para evitar el maltrato de las hojas y marcos.
- Conexión rápida para aire.

Aplicación:

Para puertas y ventanas de aluminio y PVC.

Imagen:

Puede ensancharse transversal y longitudinalmente.



Soporte para contenedores de PVC

Medidas:

Longitud	± 2400 mm
Ancho	± 2000 (4000) mm
Altura	± 1000 mm
Peso	± 150 kg

2000mm-4000mm

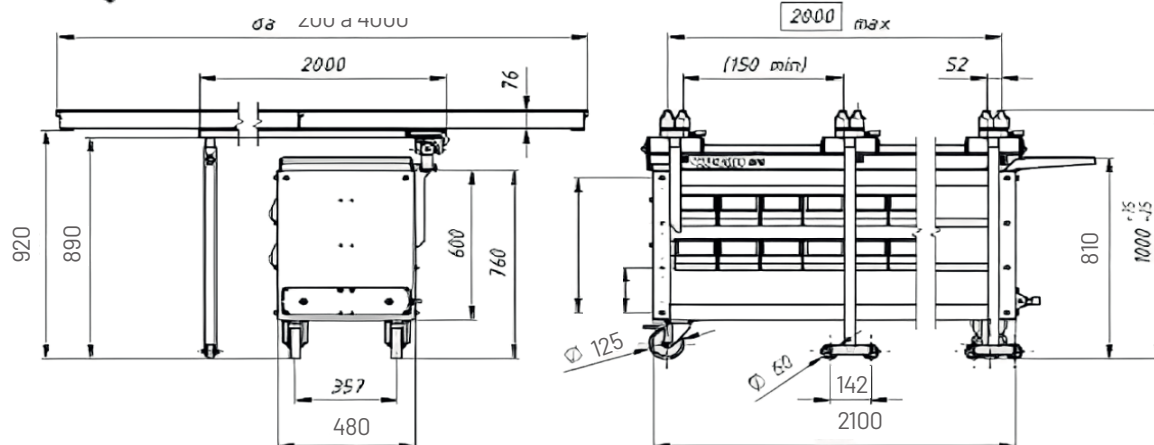
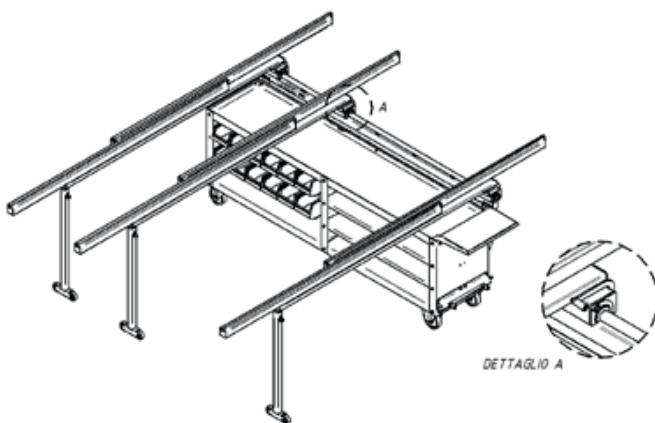
Rango ajustable longitudinalmente

975mm-1075mm

Altura ajustable de la encimera

Recubierto con insertos de EPDM

Superficie de trabajo



Equipamiento

Mesa de armado.
Patas de soporte ajustables n° 4
Recipientes de plástico n° 6 para
piezas y retazos

Materiales

Aluminio.
Acero.
Plastico.

Acabados

Lacado.

Observaciones: Herramientas no incluido