

### Descripción :

Calzo de Poliamida para hoja fija de la serie 60 de cuprum. Con barreno para montar con pija.

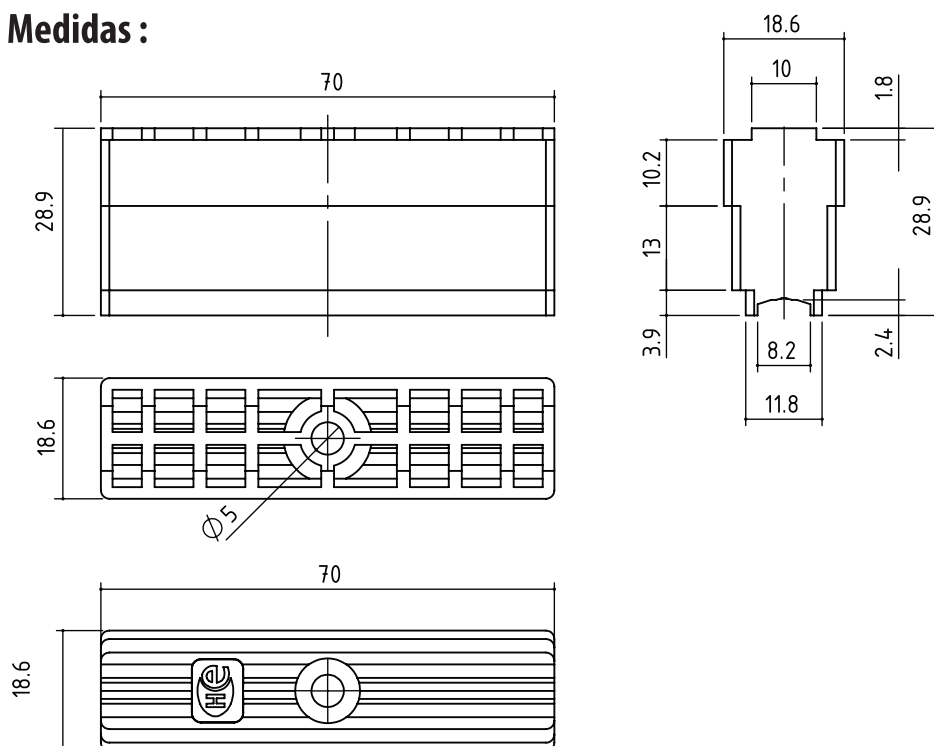
### Características:

- Cuerpo de Poliamida.
- Estructura reforzada.

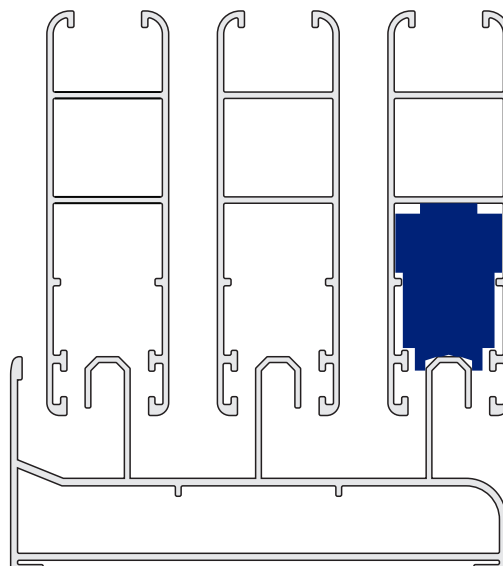
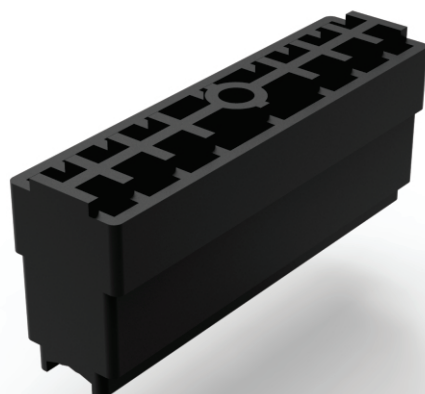
### Aplicación:

Cuprum: Serie 60.

### Medidas :



### Montaje:



**Piezas**  
1 Calzo.

**Materiales**  
Poliamida.

**Acabados**  
No aplica.

**Empaquetado**



Caja: 150 pz