



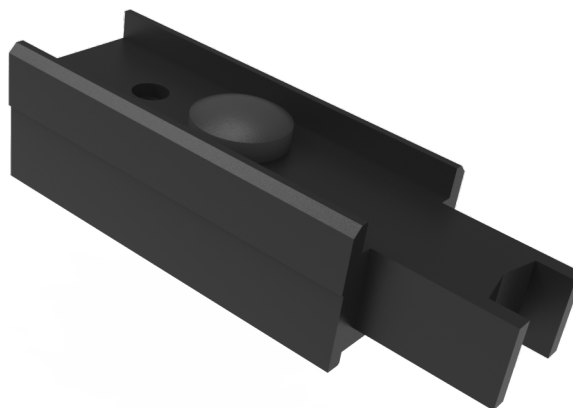
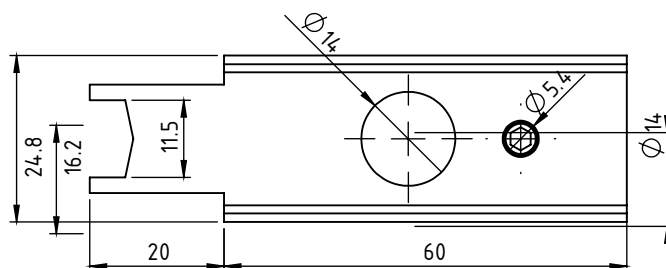
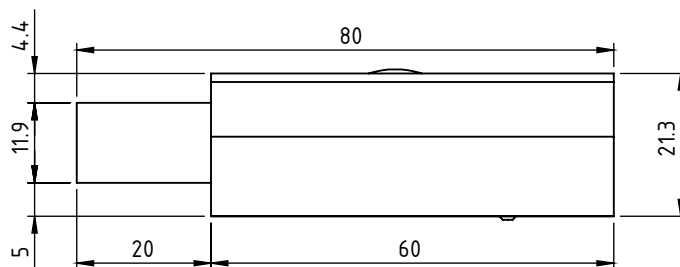
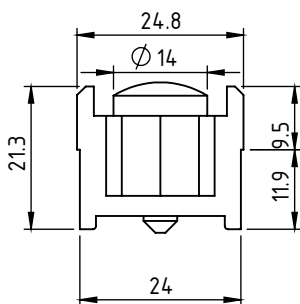
Descripción :

Candado de hoja con doble función para la ventana o puerta corrediza. Funciona como un anti elevador de hoja, para evitar que se pueda desmontar la hoja y como tope amortiguador para la hoja.

Características:

- Fabricado en plástico de alta calidad
- Evita la elevación de la hoja para no ser desmontada
- Tiene tope de goma para amortiguar cuando se cierra

Cuprum:



Piezas
1 Candado.

Materiales
Plásticos.

Acabados
N/D.

Empaquetado



Caja con 100 pz

