

### Descripción :

Sello de espuma de cloruro de polivinilo (PVC) para las uniones de las esquinas en el armado de la ventana para mejorar el aislamiento y sellado de agua que no pueda filtrarse por debajo de la ventana. Conduciendo la salida del agua por los ductos de desagüe únicamente.

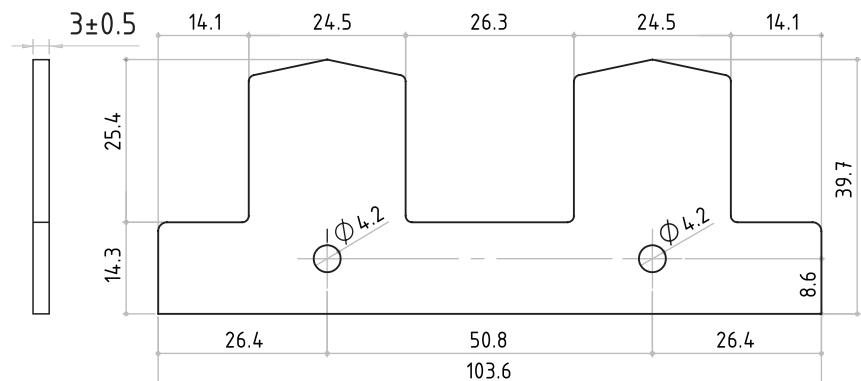
### Características:

- Espuma de PVC.
- Alta durabilidad.
- Con adhesivo por un lado.
- Orificios para tornillos de instalación.

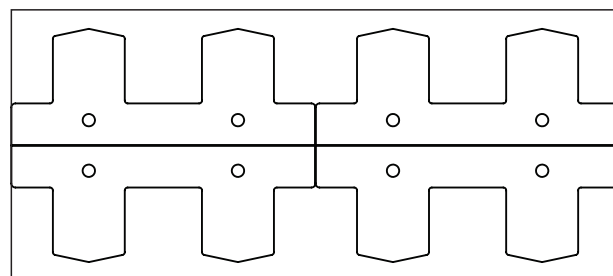
### Aplicación:

Cuprum: Eurovent 100 AR.

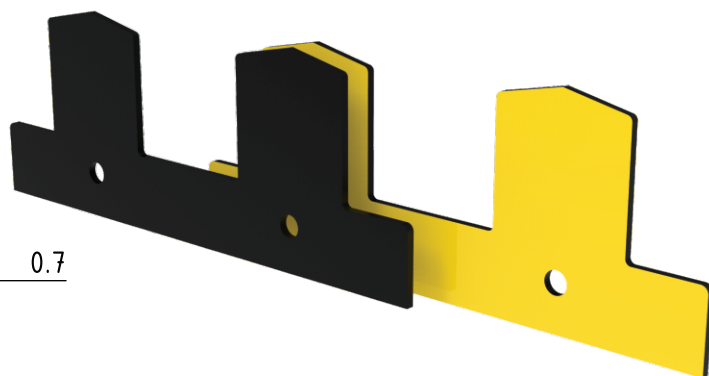
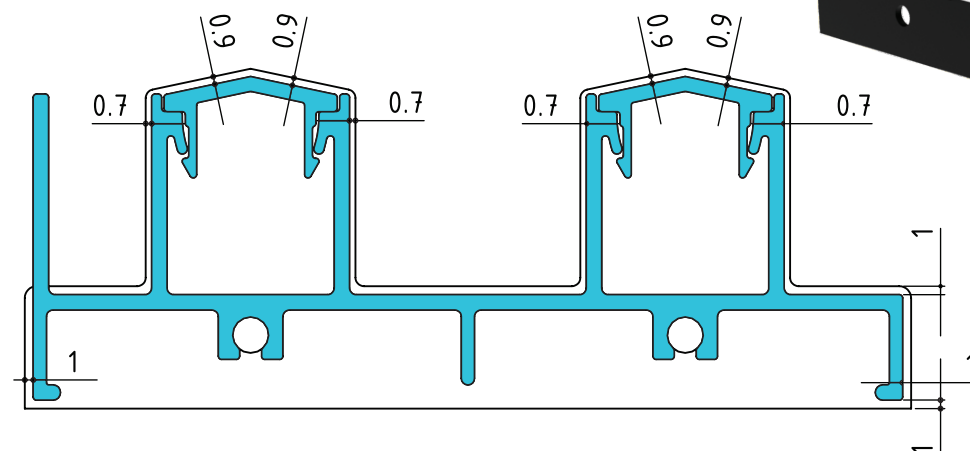
### Medidas:



### Distribución:



### Separación en perfil:



### ESPECIFICACIÓN DEL PRODUCTO Y PRUEBAS

#### PROPIEDADES

#### ANCHO

#### ESPESOR

#### PESO

#### DENSIDAD

UNIDAD	VALOR	TOLERANCIA
MTS	1.47	±3 %
mm	3.00 mm	±0.5mm
GRS/M <sup>2</sup>	0.660	±10 %
GRS/M <sup>2</sup>	220	±5 %

### COMPOSICIÓN

#### TEXTIL

#### P.U.

#### P.V.C.

#### ANTIBACTERIAL

#### ANTIFLAMA

#### GRABADO

#### ACABADO

#### 100% ESTAMPADO

#### N/A

#### N/A

#### PROPIEDADES

#### MÉTODO

#### UNIDAD

#### ESTÁNDARES

#### MIN

#### MAX

#### APARIENCIA Y COLOR

#### TENSIÓN

#### ELONGACIÓN

#### RASGADO

#### ADHESIÓN

MLSP013-MLSP019	STD	SEGÚN STD			
ASTM D 1682 (MLSP015)	Kg/cm <sup>2</sup>	P-1.47	T-1.29	P-4.53	T-3.97
SAE J855A (MLSP016)	%	P-66.2	T-63.7	P-204.3	T-196.4
ASTM D 751 (MLSP017)	Kg/cm <sup>2</sup>	P-1.2	T-0.93	P-3.7	T-2.8
ASTM D 413 (MLSP018)	Kg/cm <sup>2</sup>	N/A	N/A	N/A	N/A

**Piezas**  
KIT DE 4 PIEZAS.

**Materiales**  
PVC.

**Acabados**  
N/A.

**Empaquetado**  
Caja con 100 Kits