

Descripción:

Sello de espuma de cloruro de polivinilo (PVC) para las uniones de las esquinas en el armado de la ventana para mejorar el aislamiento y sellado de agua que no pueda filtrarse por debajo de la ventana. Conduciendo la salida del agua por los ductos de desagüe únicamente.

Características:

- Espuma de PVC.
- Alta durabilidad.
- Con adhesivo por un lado.
- Orificios para tornillos de instalación.

Aplicación:

Cuprum: Eurovent clásica S-70.

ESPECIFICACIÓN DEL PRODUCTO Y PRUEBAS

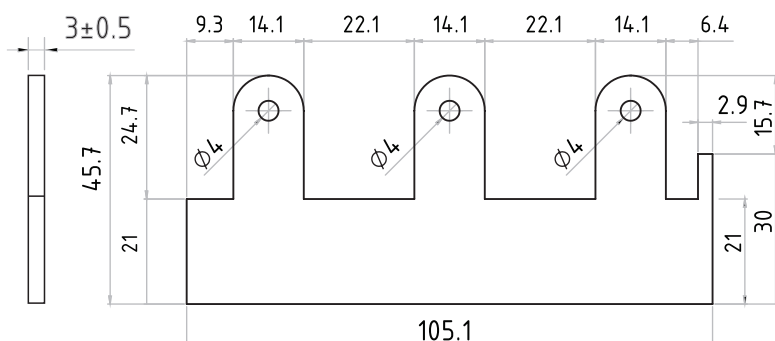
PROPIEDADES	UNIDAD	VALOR	TOLERANCIA
ANCHO	MTS	1.47	±3 %
ESPESOR	mm	3.00 mm	±0.5mm
PESO	GRS/M ²	0.660	±10 %
DENSIDAD	GRS/M ²	220	±5 %

COMPOSICIÓN

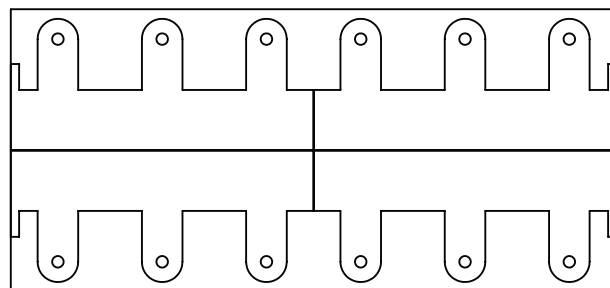
TEXTIL	GRABADO
P.U.	ACABADO
P.V.C.	100% ESTAMPADO
ANTIBACTERIAL	N/A
ANTIFLAMA	N/A

PROPIEDADES	MÉTODO	UNIDAD	ESTÁNDARES			
			MIN		MAX	
APARIENCIA Y COLOR	MLSP013-MLSP019	STD	SEGÚN STD			
TENSIÓN	ASTM D 1682 (MLSP015)	Kg/cm ²	P-1.47	T-1.29	P-4.53	T-3.97
ELONGACIÓN	SAE J855A (MLSP016)	%	P-66.2	T-63.7	P-204.3	T-196.4
RASGADO	ASTM D 751 (MLSP017)	Kg/cm ²	P-1.2	T-0.93	P-3.7	T-2.8
ADHESIÓN	ASTM D 413 (MLSP018)	Kg/cm ²	N/A	N/A	N/A	N/A

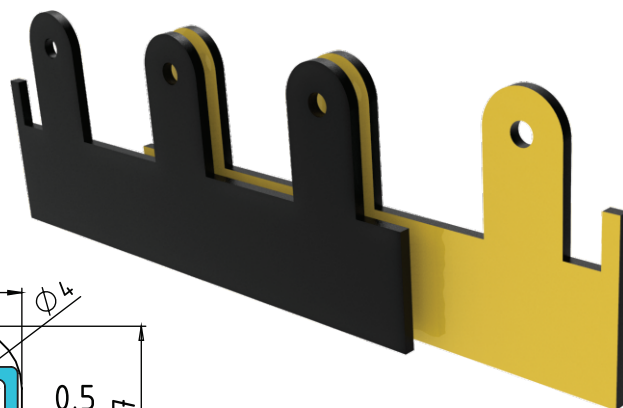
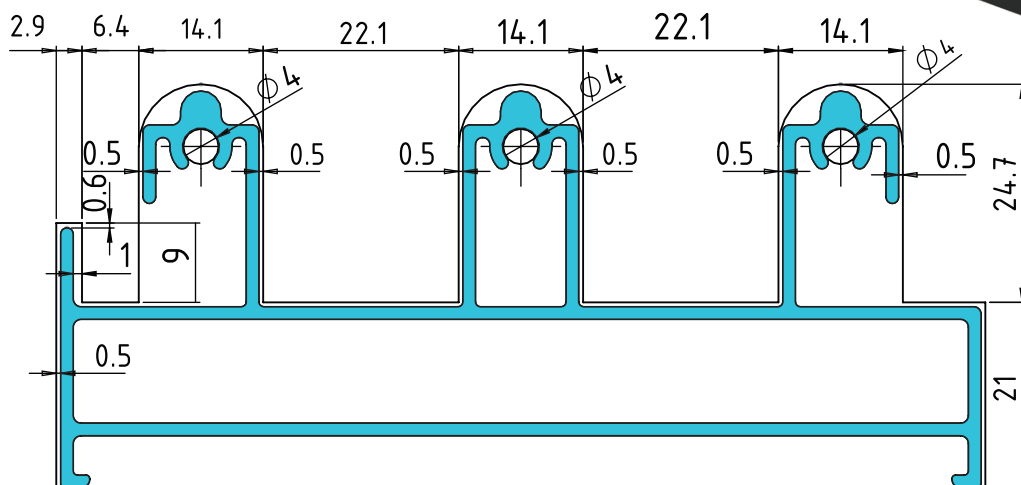
Medidas:



Distribución:



Separación en perfil:



Piezas
KIT DE 4 PIEZAS.

Materiales
PVC.

Acabados
N/A.

Empaquetado
Caja con 100 Kits